




+



JUNTOS

2018



RUTA N° 226 KM 249 / AZUL

VIERNES 31 DE AGOSTO

La Encarnación • 12 hs. previo almuerzo

LA MEJOR OPCIÓN PARA LA GANADERÍA DEL FUTURO

Cabaña
Ires S.A.

Estancia
DON CARLOS S.A.



Gente de palabra al servicio del productor agropecuario



www.grobocopatel.com.ar

 **Grobocopatel Hnos. S.A.**

Carlos Casares: Planta de Silos, Belgrano y José M. Paz (6530), Pcia. de Buenos Aires. Tel: (02395) 45 0920

Buenos Aires: J. Salguero 2731 Piso 6°, (C1425DEL Torre las Plazas, Edificio Via Barberini. Tel: (011) 4808 0133



JUNTOS

2018

Estimado amigo criador:

Acercándose la fecha de nuestro tradicional Remate Anual "JUNTOS", que se llevará a cabo el próximo viernes 31 de agosto, queremos hacerle llegar una especial invitación para que nos acompañe en este día tan importante para nuestras cabañas.

En esta oportunidad, tratando de optimizar los ejemplares que ponemos habitualmente a disposición de nuestros amigos y clientes, tenemos la certeza de que "JUNTOS" podremos acceder a la mejor oferta, ayudándolos a elegir importantes reproductores, de genética de primera línea, asegurándoles ejemplares de muy buenos datos reproductivos, que han sido estrictamente seleccionados y criados bajo estándares de muy buena sanidad.

Estamos así seguros que podrán verse beneficiados con nuestra oferta de animales de calidad singular, que pueden ser una inestimable apoyatura en la obtención de planteles de gran eficiencia y, en ese sentido, el disparador de una producción próxima destacable.

Así creemos que "JUNTOS" podemos aportar a la obtención de una excelsa mercadería, mediante la colaboración sincera y desinteresada, con los elementos necesarios para una buena elección. Como siempre, en la compra que pudieren decidir, contarán con nuestro servicio posterior a la venta para despejar cualquier inquietud y así poder establecer un vínculo en el largo plazo.

Nuestra casa estará preparada ese día para recibirlo, dada la importancia que posee vuestra presencia para todos nosotros. Encontrarán un conjunto de ejemplares de excelencia a fin que realicen el mejor negocio pero, especialmente, nosotros allí estaremos, para que podamos pasar un excelente día, entre amigos, compartiendo un buen asado.

Cordialmente,

FAMILIA TABANELLI

FAMILIA GUSMAN

300 Vaquillonas PC
Paridas y Preñadas
Negras y Coloradas

120 Toros PC
Negros y Colorados

12 Hembras PP
Negras y Coloradas

12 Toros PP
Negros y Colorados



Coordenadas del avión **GPS 36°50'13"S 59° 52'50"O**



Saenz Valiente, Bullrich y Cía. S.A.
Av. de Mayo 560 - 6º piso - Ciudad Aut. de Bs. As.
Telefax: 011 4345 0700
mail: svb@saenz-valiente.com.ar

BBVA Francés

AgroNación

Procampo
Banco Provincia

Galicia Rural



Ramiro Erviti



Juan Martín Ojea Rullán



Roberto Valdez



Valentín Argel



Adrián Escobedo



Carlos Ugarte



Matías Juárez



Javier Vásquez



Aristóbulo del Valle 1257 [C1295ADA] Ciudad Autónoma de Buenos Aires
Tel.: [011] 4309-5400 | Fax: [011] 4361-3435
trest@boldt.com.ar | www.trest.com.ar
Cabaña: Ruta Nº 226 km. 249 | Azul | Buenos Aires

Nuestros Puros Controlados

Toros PC Negros y Colorados



Toros Puro Controlados Negros y Colorados de excepcional tipo y estado y gran consistencia de 2 y 4 dientes con capacidad de servicio. Incluye toros para vaquillonas. Los Toros Colorados son hijos de *HALFMANN* y *ROSENDO 2156* y los Negros de *CÓNDOR* y *LONG DISTANCE*; y toros PP de la cabaña.



Toros PC negros y colorados de 24 meses de edad, destacados por su adaptación y rusticidad, nacidos y criados en campos de la Cuenca del Salado.

Los toros Negros son hijos de *JACINTO* y *DON ROBERTO*
Los toros Colorados son hijos de *DON OMAR* y *REFERENTE*.



Vaquillonas PC Negras y Coloradas



Hembras de 24 y 26 meses de gran desarrollo con un peso promedio superior a 470kg. Paridas y preñadas, parición Primavera. Preñeces de Toros con facilidad de parto y aptitud carnicera. Las Vaquillonas Coloradas tuvieron servicios de *RED LABEL* y *CONNOR* y las Negras de *SURE*, y repasos con toros PP de la cabaña.



Vaquillonas PC negras y coloradas de 24 meses de edad con gran desarrollo, criadas en verdeos y praderas con suplementación a campo.

Están preñadas con toros de gran facilidad de parto y aptitud carnicera.

Fecha posible de parto: Septiembre/Octubre

Las Coloradas tuvieron inseminación (15/12/17) con *SANELEN LINDO 1261* y repaso (20/12/17 al 31/01/18) con toro *ALGUIL 2495 COWBOY T/E*.

Las Negras tuvieron inseminación (15/12/17) con *EL ABRA JEWLIAN 7725 "Don Chicho"* y repaso (20/12/17 al 31/01/18) con toro *BLACK PRINCE 13981 CLARK*.



Esmeralda 339 Piso 7 Oficina 5 [C1035ABF] Ciudad Autónoma de Buenos Aires
Tel.: [011] 4325-0718

federico@estanciadoncarlos.com.ar | www.estanciadoncarlos.com.ar

Cabaña: Moreno 1014 [7151] | Ayacucho | Bs. As. | Tel.: [02296] 453552

Ramiro Erviti: Cel.: 0249-15-4551447

estdoncarlos@ayafull.com.ar | ramiroerviti@ayafull.com.ar.

TOROS PC



TOROS PC



VAQUILLONAS PC



Felicitaciones a todo el equipo de **Tres T!**

CAMPEÓN DOS AÑOS MENOR

Exposición Rural de Palermo 2018



DARK TRES T WEST RIVER 3364 T/E

Venga a conocerlo!





DARK TRES T HARVESTOR 3324 T/E

Atención a este gran padre, un toro con todas las características raciales, extremadamente largo, muy profundo y muy carnicero. Fue 1º Premio en Palermo 2017 como ternero mayor, y Reservado Campeón 2 años mayor en la Exposición de Otoño 2018 en Bolívar. Hijo de Harvestor y Density como abuelo materno. Impresionantes Deps Finales, AOB y CE.

Nació: 14/04/16

R.P.: 3324

H.B.A.: 839840

ADN: 266998

Padre: S A V HARVESTOR 0338

Madre: DARK TRES T BLACKBIRD 2611-T/E

Ab. Materno: S A V 004 DENSITY 4336

Ab. Materna: DARK TRES T BLACKBIRD 2047

dep's/prec

p.n.: +0.8/0.64

p.d.: +11.2/0.64

leche: +2.7/0.58

18 meses: +42.4/0.62

c.e.: +3.1/0.64

alt.: +2.4/0.64

mérito de carcasa

aob: +7.1/0.64

egd: +1.5/0.64

%gi: +0.1/0.64

egc: +1.9/0.64

cm: -1.7/0.64

frame: 5,2



DARK TRES T BENELLI 3398 T/E

Si busca incorporar sangre nueva a su rodeo este es el padre ideal, sin perder precocidad, volumen y aptitud carnicera. Combina en su pedigree a Benelli y Quebrantador, su madre la 3221 integra el plantel de donantes de nuestra cabaña. Una verdadera pieza de ingeniería cárnica, todos sus números hablan solos y además moderado!

Nació: 16/09/16

R.P.: 3398

H.B.A.: 841864

ADN: 267002

Padre: RED LAZY MC BENELLI 102B

Madre: DARK TRES T BOOM 3221 T/E

Ab. Materno: RUBETA 4444 QUEBRANTADOR-T/E

Ab. Materna: AGROMELU 2719 BOOM QUEBRACHO

dep's/prec

p.n.: +0.6/0.64

p.d.: +10.5/0.64

leche: -0.4/0.39

18 meses: +38.6/0.54

c.e.: +0.3/0.64

alt.: +0.1/0.64

mérito de carcasa

aob: +6.2/0.64

egd: -0.1/0.64

%gi: 0.0/0.64

egc: -0.3/0.64

cm: +0.7/0.64

frame: 4,3

MACHOS

Cabana
Trest sa

DARK TRES T HARVESTOR 3375

Otro toro para nosotros con mucho futuro como padre. Gran arco de costilla con mucha carne por donde se lo mire y calidad racial. En su pedigree combina a dos grandes padres de la raza Harvestor y Net Worth. Mire sus números en Peso Final, Leche y Destete.



Nació: 02/09/16

R.P.: 3375

H.B.A.: 836557

ADN: 270111

Padre: S A V HARVESTOR 0338

Madre: DARK TRES T RITA II 2853-T/E/I-

Ab. Materno: S A V NET WORTH 4200

Ab. Materna: RITA 5602 OF 4LT1 RITO 112

dep's/prec

p.n.: +1.2/0.64

p.d.: +14.2/0.64

leche: +3.6/0.57

18 meses: +45.9/0.64

c.e.: +2.0/0.64

alt.: +2.1/0.64

mérito de carcasa

aob: +1.9/0.64

egd: +0.7/0.64

%gi: 0.0/0.64

egc: +0.5/0.64

cm: -0.5/0.64

frame: 5,2

DARK TRES T 3446 MISSION NEXUS T/E

Gran oportunidad para su rodeo con un pedigree totalmente abierto, un padre con mucha clase y precocidad. Combina a Mission Nexus y Quebrantador, sus hermanas integran nuestro rodeo de madres. Él fue integrante del Lote Campeón Junior de la Exposición de Otoño 2018 en Bolívar.



Nació: 12/01/17

R.P.: 3346

H.B.A.: 848674

ADN: 282853

Padre: SILVEIRAS MISSION NEXUS 1378

Madre: DARK TRES T JOVATA 3037-T/E-

Ab. Materno: RUBETA 4444 QUEBRANTADOR-T/E-

Ab. Materna: AGROMELU 3981 JOVATA-T/E-

dep's/prec

p.n.: +0.2/0.05

p.d.: +9.4/0.64

leche: -1.4/0.40

18 meses: +31.6/0.42

c.e.: +0.9/0.56

alt.: +0.4/0.62

mérito de carcasa

aob: -5.7/0.49

egd: -0.2/0.50

%gi: 0.0/0.50

egc: -0.3/0.53

cm: -0.3/0.49

frame: 5,4



ALGUIL 2678

DON CHICHO II

Este hijo de Don Chicho (padre en CABA) por madre RP 2512 Negrita embrión importado de Schaff Angus Ranch (Prosperity por la familia Madame Pride), combina línea productiva nacional con performance estadounidense. Toro muy ancho, de tamaño chico y de muy buena costilla. Sus Dep's de desarrollo son muy consistentes +0.3 al nacer, destacado +16.3 al destete, positivo en leche +1.7, positivo en circunferencia escrotal +1.5 y destacadísimo en final +46.1. Para los que buscan un padre de cabaña de tamaño chico, de pedigree abierto, consistente y muy buenos números.

Nació: 09/09/16

Padre: EL ABRA JEWLIAN 7725

R.P.: 2678

Madre: ALGUIL 2512 NEGRITA T/E/I

H.B.A.: 850337

Ab. Materno: SAV PROSPERITY 9131

ADN: 285892

Ab. Materna: S A V MADAME PRIDE 0102

pesadas

p.n.: 38 kg
p.d aj.: 289 kg

dep's/prec

p.n.: +0.3/0.64

p.d.: +16.3/0.63

leche: +1.7/0.32

18 meses: +46.1/0.49

c.e.: +1.5/0.62

alt.: 0+0.9/0.64

mérito de carcasa

aob: -4.2/0.52

egd: +0.4/0.53

%gi: 0.0/0.52

egc: +0.5/0.55

cm: -0.9/0.52

frame: 4,2



ALGUIL 2684

CLARK FITU

Nuestro toro de septiembre que exponemos este año en Palermo con gran expectativa. Hijo de Black Prince 13981 Clark, toro padre que adquirimos a cabaña La Paz y que tan buenos resultados nos está dando; y su madre la RP 2428 (Crédito por Surangus 0728) dan una gran consistencia a su genealogía. Toro de muy buen hueso, muy ancho, profundo, largo y muy correcto. Destacadísimos Dep's de desarrollo, muy moderado peso al nacer +0.3, con +13.7 al destete, importante Dep de leche +3.8, positivo en circunferencia escrotal +1.3 y un Dep final de +51.0. También es positivo en área de ojo de bife +6.3 como se observa es un toro mejorador por donde se lo mire!

Nació: 19/09/16

Padre: BLACK PRINCE 13981 CLARK

R.P.: 2684

Madre: ALGUIL 2428 BLACK C.-T/E-

H.B.A.: 844240

Ab. Materno: BENJAMIN 1547 ZORZAL LIDER "CONDOR"

ADN: 268414

Ab. Materna: SURANGUS BLACKCAP 0728-T/E-

pesadas

p.n.: 38 kg
p.d aj.: 286 kg

dep's/prec

p.n.: +0.3/0.63

p.d.: +13.7/0.61

leche: +3.8/0.45

18 meses: +51.0/0.50

c.e.: +1.4/0.64

alt.: +3.9/0.64

mérito de carcasa

aob: +6.3/0.52

egd: +0.1/0.52

%gi: +0.1/0.52

egc: -0.3/0.54

cm: +1.0/0.52

frame: 5,6

MACHOS

Estancia
DON CARLOS S.A.

ALGUIL 2682 FUNDADOR Q.

Muy destacado toro colorado hijo de nuestra donante RP 2334 quien fuese reservada campeona vaca con cría en Palermo y hoy destacada donante en nuestro programa genético. Su padre adquirido a cabaña Las Blancas es Best 3065 Fundador Quebrantador que tantas crías destacadas nos ha dado, junto a este macho hay dos hembras más que ponemos a su disposición en este remate. Toro largo, de buen tamaño, correcto de aplomos y de cuartos bien anchos. Con Dep's muy equilibrados destacándose su Dep de leche +2.3 y el de AOB +1.8.



Nació: 12/09/16

Padre: BEST 3065 FUNDADOR QUE T/E

R.P.: 2682

Madre: ALGUIL 2334 TAITU

H.B.A.: 833399

Ab. Materno: RUBETA 4444 QUEBRANTADOR T/E

ADN: 285890

Ab. Materna: ALGUIL 1669 TAITU-T/E-

pesadas

p.n.: 37 kg

p.d aj.: 230 kg

dep's/prec

p.n.: +0.6/0.64

p.d.: +5.4/0.62

leche: +2.3/0.48

18 meses: +15.9/0.54

c.e.: 0.0/0.64

alt.: +1.2/0.64

mérito de carcasa

aob: +1.8/0.61

egd: -0.2/0.62

%gi: -0.1/0.62

egc: -0.2/0.64

cm: +0.2/0.61

frame: 4,4

ALGUIL 2653 Mr ANGUS 1652

Hijo del famoso Mr. Angus que ya esta haciendo historia en el Angus Argentino por nuestra gran madre de plantel Surangus 01652 de muy pareja producción. Con un Dep moderado al nacer +0.3, positivo al destete +5.5 y destacado final +16.5. Positivo en AOB +4.5 y equilibrado en el resto de los Dep's de carcasa. Todos estos datos son avalados por un fenotipo muy correcto, ancho, profundo y de gran calidad. Un toro para recomendar para quienes necesitan moderación y calidad.



Nació: 03/04/16

Padre: DUFF Mr ANGUS 011

R.P.: 2653

Madre: SURANGUS 01652 BLACKCAP 02568 T/E

H.B.A.: 00

Ab. Materno: SAV CLARK 8374

ADN: 285900

Ab. Materna: SURANGUS BLACKCAP 0256-T/E-

pesadas

p.n.: 38 kg

p.d aj.: 257 kg

dep's/prec

p.n.: +0.3/0.64

p.d.: +5.5/0.60

leche: -0.5/0.48

18 meses: +16.5/0.52

c.e.: +1.5/0.64

alt.: +0.1/0.64

mérito de carcasa

aob: +4.5/0.62

egd: +0.2/0.63

%gi: -0.1/0.62

egc: +0.4/0.64

cm: +0.2/0.62

frame: 4,6



ALGUIL 2671 MATRERO C T/E

Hijo de Cowboy Cut por la nuestra nueva donante RP 2482, de tamaño muy moderado, correcto y suave en sus líneas. Sus Dep's se destacan por su peso al nacer 0.0, destete +4.8, positivo en leche +1.8 y final destacado de +9.1. Es hermano entero de la RP 2677 que también ofrecemos en esta venta.

Nació: 05/09/16
R.P.: 2671
H.B.A.: 849699
ADN: 285889

Padre: RED LAZY COWBOY CUT
Madre: ALGUIL 2482 TAITU B
Ab. Materno: RUBETA 4444 QUEBRANTADOR T/E
Ab. Materna: ALGUIL 1669 TAITU-T/E-

pesadas
p.n.: 34 kg
p.d aj.: 194 kg

dep's/prec

p.n.: 0.0/0.64
p.d.: +4.8/0.64
leche: +1.8/0.53
18 meses: +9.1/0.61
c.e.: +0.5/0.64
alt.: +0.8/0.64

mérito de carcasa

aob: -4.3/0.64
egd: -0.2/0.64
%gi: -0.1/0.64
egc: -0.1/0.64
cm: 0.0/0.64
frame: 4



ALGUIL 2647 LUCIDO A 1663 T/E

Importante hijo de Lucido por nuestra donante RP 1663 de gran producción a lo largo de estos años. Se destaca por ser negativo al peso al nacer Dep's -0.1, positivo al destete y en Leche +1.5. Toro de mucha calidad, profundo, ancho y muy correcto. Creemos que es un toro ideal para usar en planteles jóvenes.

Nació: 04/02/16
R.P.: 2647
H.B.A.: 849698
ADN: 285898

Padre: ERRE TE 27 FACON LUCIDO
Madre: ALGUIL 1663 AQUARIANA A T/E
Ab. Materno: CHAMPION HILL TECUMSEH
Ab. Materna: RUBETA VICKY 3078 RITO 278-T/E-

pesadas
p.n.: 36 kg
p.d aj.: 212 kg

dep's/prec

p.n.: -0.1/0.64
p.d.: +0.5/0.64
leche: +1.5/0.55
18 meses: -4.7/0.59
c.e.: +0.1/0.64
alt.: +0.9/0.64

mérito de carcasa

aob: 00
egd: 00
%gi: 00
egc: 00
cm: 00
frame: 5,4

MACHOS

Estancia
DON CARLOS S.A.

ALGUIL 2675 ACREDITADO T/E

Hijo de Crédito por la donante RP 5141 hija de J24 por la familia de las Kay de cabaña La Paz, muy buen pedigree que le dan esa calidad de raza, su suavidad de paleta y de musculatura. Positivo en sus Dep's de desarrollo, moderado al nacer +0.4, destete +0.6, destacado en leche +2.9 y final +4.7. Con equilibrados Dep's de carcasa. Un toro para quienes deseen introducir calidad racial y moderación a su programa genético.



Nació: 07/09/16

Padre: STRATUM 1333 DISCOVERY

dep's/prec

p.n.: +0.4/0.64

mérito de carcasa

p.d.: +0.6/0.64

aob: +0.9/0.64

leche: +2.9/0.60

egd: +0.9/0.64

18 meses: +4.7/0.60

%gi: 0.0/0.64

c.e.: +0.5/0.64

egc: +1.1/0.64

alt.: +0.5/0.64

cm: -1.7/0.64

frame: 4

R.P.: 2675

Madre: HUACA CURU 5141 MISS J24

H.B.A.: En trámite

Ab. Materno: NICHOLS PERFORMA J24

ADN: 285891

Ab. Materna: BLACK PRINCESS 9994 KAY

pesadas

p.n.: 36 kg

p.d. aj.: 206 kg





DARK TRES T 3347 ESTRELLA T/E

Para nosotros una madre con todas las cualidades, muy femenina. Gran arco costal, mucha carne y muy correcta. Es hija de uno de los grandes padres de la raza Bismarck y su madre la 2421 donante de excelencia de nuestro plantel. Increíble AOB para sumar a su fábrica de carne.

Nació: 02/08/16
R.P.: 3347
H.B.A.: 834251
ADN: 266966

Padre: S A V BISMARCK 5682
Madre: DARK TRES T ESTRELLA 2421-T/E-
Ab. Materno: O C C HEADLINER 661H
Ab. Materna: DARK TRES T ESTRELLA 671-T/E-

servicio: 02/12/17
toro: Long Distance

dep's/prec

p.n.: +0.1/0.64
p.d.: +4.9/0.64
leche: +0.8/0.63
18 meses: +12.6/0.64
alt.: +0.1/0.64

mérito de carcasa

aob: +5.5/0.64
egd: +0.6/0.64
%gi: 0.0/0.64
egc: +1.2/0.64
cm: -1.0/0.64
frame: 5,2



DARK TRES T 3474 QUEBRA-T/E-

Gran oportunidad para adquirir una ternera hija de Bismarck, pero combinada con Zorzal, un pedigree de elite, fuerte en su estructura, muy femenina y de gran masa muscular.

Nació: 14/06/17
R.P.: 3474
H.B.A.: 843571
ADN: 282856

Padre: S A V BISMARCK 5682
Madre: DARK TRES T QUEBRA 2850-T/E-
Ab. Materno: TRES MARIAS 6301 ZORZAL-T/E-
Ab. Materna: RUBETA QUEBRA 5374-T/E-

dep's/prec

p.n.: 0.0/0.64
p.d.: +8.9/0.64
leche: +0.7/0.63

HEMBRAS



DARK TRES T 3485 JOVATA-T/E-

Nuevo prospecto en este lote hija de Mission Nexus e Impacto. Su madre la Inmortal 3037 donante de 1^{ra} de nuestro plantel; una ternera con mucha clase, muy correcta y gran arco de costilla.



Nació: 18/07/17

Padre: SILVEIRAS MISSION NEXUS 1378

dep's/prec

R.P.: 3485

Madre: DARK TRES T JOVATA 3037-T/E-

p.n.: +0.2/0.64

H.B.A.: 843562

Ab. Materno: RUBETA 4444 QUEBRANTADOR-T/E-

p.d.: +9.9/0.64

ADN: 282857

Ab. Materna: AGROMELU 3981 JOVATA-T/E-

leche: -1.4//0.40



HEMBRAS

Estancia **DON CARLOS S.A.**

ALGUIL 2649

AQUARI 0512 T/E

Muy importante vaquillona negra hija de Lucido por la gran donante RP 1663 que tan importante producción nos está dejando año tras año, hermana entera del RP 2647 que también sale a venta en este remate. Hembra muy profunda, ancha de cuartos, correcta de aplomos y de su línea superior. Un fenotipo que es respaldado por su pedigree consistente y sus números muy equilibrados destacándose sus Dep's al nacer de -0.1, destete +2.2, leche +1.5 y al año de +7.1. ¡Proyecto de donante para los planteles más exigentes!



BLACK PRINCE 13981 CLARK

Nació: 05/02/16

Padre: ERRE TE 27 FACON LUCIDO -T/E-

R.P.: 2649

Madre: ALGUIL 1663 AQUARIANA A -T/E-

H.B.A.: 844609

Ab. Materno: CHAMPION HILL TECUMSEH

ADN: 285899

Ab. Materna: RUBETA VICKY 3078 RITO -T/E

pesadas

servicio: 28/02/18

toro: BLACK PRINCE
13981 CLARK

p.n.: 36 kg
p.d aj.: 279 kg

dep's/prec

p.n.: -0.1/0.64
p.d.: +2.2/0.64
leche: +1.5/0.55
18 meses: -1.2/0.59
alt.: +0.7/0.64

mérito de carcasa

aob:
egd:
%gi:
egc:
cm:
frame:

ALGUIL 2657

BLACK QUEBRA I

Muy correcta vaquillona colorada hija de el gran padre que adquirimos a cabaña Las Blancas Best 3065 Fundador Quebrantador que tantas crías destacadas nos da año tras año, ejemplo de esto son sus tres crías que ponemos a su disposición en este remate. Su madre RP 2425 es una nueva integrante de nuestro plantel de madres hija de EBV 4 e integrante de la familia de las Blockana. Con muy equilibrados Dep's destacándose su Dep de leche +2.8. Una vaquillona para no dejar pasar.



Nació: 25/04/16

Padre: BEST 3065 FUNDADOR QUE T/E

R.P.: 2657

Madre: ALGUIL 2425 BLOCKANA QUEBRA

H.B.A.: 845260

Ab. Materno: SANELEN EBV 4

ADN: 285902

Ab. Materna: ALGUIL 2314 BLOCKAC SOD

pesadas

servicio: 21/12/17

toro: BIG SKY

p.n.: 30 kg
p.d aj.: 215 kg

dep's/prec

p.n.: +0.4/0.64
p.d.: +1.3/0.58
leche: +2.8/0.46
18 meses: +4.9/0.50
alt.: -1.0/0.64

mérito de carcasa

aob: -3.1/0.55
egd: -0.6/0.56
%gi: -0.1/0.57
egc: -0.6/0.59
cm: +0.7/0.56
frame: 4,1



Estancia **DON CARLOS S.A.**

HEMBRAS



Daniel Sempé

ALGUIL 2666 MARGUE FUND.

Muy buena vaquillona colorada hija de el gran padre que adquirimos a cabaña Las Blancas Best 3065 Fundador Quebrantador que tantas crías destacadas nos da año tras año, ejemplo de esto son sus tres crías que ponemos a su disposición en este remate. Su madre RP 1363 hija de nuestro legendario Mambito nos da la seguridad de un pedigree muy consistente. Con sus Dep's muy equilibrados y destacándose su Dep final de +15.6. Vaquillona de calidad, femenina, correcta y de buen color.

Nació: 23/08/16

Padre: BEST 3065 FUNDADOR QUE T/E

servicio: 21/12/17

dep's/prec

mérito de carcasa

R.P.: 2666

Madre: ALGUIL 1363 MARGUE HERO I T/E

toro: BIG SKY

p.n.: +0.9/0.64

aob: -0.7/0.56

H.B.A.: 828598

Ab. Materno: ALGUIL 434 MAMBO CHICO T/E

pesadas

p.n.: 36 kg

18 meses: +15.6/0.49

egd: -0.3/0.57

ADN: 285894

Ab. Materna: ALGUIL MARGUE HERO 426-T/E-

p.d aj.: 269 kg

p.d.: +6.4/0.58

%gi: -0.1/0.57

leche: +1.5/0.46

egc: -0.4/0.59

alt.: +2.2/0.64

cm: +0.4/0.56

frame: 6,5



Daniel Sempé

ALGUIL 2677 MATRERA B T/E

Matrera, es hija de Cowboy Cut por la nuestra nueva donante RP 2482, en este remate vendemos también a su hermano RP 2671 lo que nos da una garantía de producción destacada. Deps de +0.1 peso al nacer, +6.0 al destete, +1.8 en leche y +15.7 final respaldan esta futura gran madre para incorporar a cualquier plantel. Muy correcta, de tamaño moderado y de mucha calidad racial.

Nació: 07/09/16

Padre: RED LAZY COWBOY CUT

servicio: 11/01/18

dep's/prec

mérito de carcasa

R.P.: 2677

Madre: ALGUIL 2482 TAITU B

toro: BIG SKY

p.n.: +0.1/0.64

aob: +2.5/0.64

H.B.A.: 844611

Ab. Materno: RUBETA 4444 QUEBRANTADOR T/E

pesadas

p.n.: 35 kg

18 meses: +15.7/0.62

egd: -0.2/0.64

ADN: 285897

Ab. Materna: ALGUIL 1669 TAITU-T/E-

p.d aj.: 215 kg

p.d.: +6.9/0.64

%gi: -0.1/0.64

leche: +1.8/0.53

egc: -0.1/0.64

alt.: +2.9/0.64

cm: +0.4/0.64

frame: 5,6

Procampo, la tarjeta que te hace crecer.


MÍNIMOS
REQUISITOS

LA MEJOR
FINANCIACIÓN

TASAS Y PLAZOS
ESPECIALES

Conocé más en:

 bancoprovincia.com.ar

 0810-222-2776



**Banco
Provincia**

¿SABÍA QUE GRAN PARTE DE LOS TOROS QUE SE DESCARTAN ESTÁN SANOS?



A través de la **Técnica de PCR** es posible detectar *Trichomonas* no patógenas.

**CULTIVO
(MEDIO DE TRICO AZUL)**
(Sensibilidad)

+

PCR
(Especificidad)

=

**Mayor certeza
en el diagnóstico**

La evolución del conocimiento aplicado al diagnóstico.
Trichomonas foetus... le dimos nombre y apellido a las *Trichomonas*.



Laboratorio Azul
Diagnóstico S.A.

Tel. 02281 43-1771 (rotativas) / info@laboratorioazul.com.ar
Av. 25 de Mayo 479 - Azul, Pcia. de Buenos Aires, Argentina (CP 7300)

 2281 575794  LaboratorioAzul  LaboratorioAzul
www.laboratorioazul.com.ar



TODO LO QUE NECESITÁS PARA PRODUCIR MÁS ESTÁ EN BIOGÉNESIS BAGÓ.

¿Qué pensás cuando
pensás en preñez?


BIOABORTOGEN® H es la vacuna reproductiva más completa y específica del mercado, con cepa de *Leptospira AKRFB* aislada a campo por el equipo técnico de Biogénesis Bagó.

Prevení las enfermedades que provocan infertilidad y abortos.



CONSULTA CON TU VETERINARIO.

Contactanos

 011-6819-5222



Biogénesis Bagó

La evolución de la salud animal

LOS QUE SABEN
ELIGEN A LOS QUE SABEN.



Cada vez hay más grandes compañías que confían en New Holland.
La calidad, tecnología y performance que ofrecen nuestros productos están en los campos de cada uno de nuestros clientes.



Campo Activo S.A.
Ruta Nac. 3 Km 299,2 - Azul - Bs.As.
Tel.: 02281-427465 - 15655700

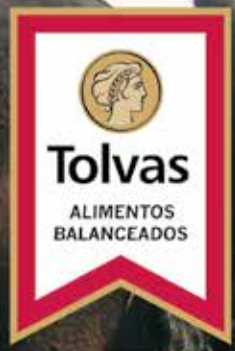
 /NewHollandArg

 @NewHollandArg

www.newholland.com.ar



Bovinos / Línea Cabaña



Alimentos Balanceados

Bobinos → Línea Tambo → Línea Carne → Línea Cabaña

Porcinos “Alta exigencia productiva en todas las categorías”

Equinos → Líneas Haras → Línea competición



nutricion@cerestolvas.com.ar (02293)15 47 6713 www.cerestolvas.com.ar



Agronomía Ayacucho - Av. Solanet 1100 - 02296 - 45 4403 - agroayacucho@cerestolvas.com.ar

LÍDERES EN MEJORAMIENTO GENÉTICO



DON JOSE 1717 LIDER 6234 T/E

REMIXADO

LIDER x FALUCHO x EXT

	F. PARTO	P. NAC.	P. DEST.	P. AÑO	CIRC. ESC.
DEP	+14.3	-3.7	+54	+76	-0.04
% Prec.					
Ranking	4%	5%	25%		
PROM. RAZA	+5.5	+0.0	+45	+70	+0.4

Pruebas MVP Global Angus 2016



RUBETA 7333-T/E-

BENEDETTO

BRIGADIER x QUEBRACHO x CANYON

	P. NAC.	P. DEST.	P. FINAL	CIRC. ESC.	LECHE
DEP	+0.8	+3.1	+7.6	+0.3	-0.3
% Prec.	64	64	64	64	64
Ranking					
PROM. RAZA	-0.1	+5.8	+17.5	+1.1	+0.7

Pruebas ERA junio 2018



SAN ALEJO 384 BUCARE TACURU

RENEGADO

BUCARÉ x TACURU x GAUCHO

	P. NAC.	P. DEST.	P. FINAL	CIRC. ESC.	AP. MATERNA
DEP	+0.27	+10.42	-0.89	+0.82	-1.78
% Prec.	0	0	0	0	0
Ranking		15%		10%	
PROM. RAZA	-0.35	+5.83	+12.16	+0.45	+6.01

Prueba ERBRA USA Junio 2017



**JUAN
DEBERNARDI**
GENÉTICA DE CARNE



USTED ESTÁ AQUÍ.

**AHORA TAMBIÉN CON
INTERNET DE ALTA VELOCIDAD.**

Hasta
200
MEGAS
de velocidad

Navegá con la
internet satelital
más rápida para
zonas rurales

Planes desde **\$1.490**
finales por mes

INTERNETSATELITAL.com.ar

Con el respaldo de **ORBITH®**

ALFASAL®

COMPLEMENTOS MINERALES

• Premezclas Minerales: Cría - Recría - Feed-Lot

• Núcleos Vitaminico Minerales

• Formulaciones a Pedido

• Asesoramiento Nutricional

Mejor nutrición para mi,
Mayor producción para Usted.



ALINEX S.A.

Av. Corrientes 3169 Piso 12°
(1193) - Capital Federal
Lín. rot. / Fax: (011) 4862-0043
www.alinex.com.ar

PEREZ MAQUINARIAS S.R.L.

Maquinarias Agrícolas

CRUCIANELLI



**AGCO.
ALLIS**



Y YOMEL



M MONTECOR

Solanet 1065 - Ayacucho

Tel.: (02296)452737 Email: perezmaquinarias@ayafull.com.ar

Más de medio siglo brindando servicios agropecuarios desde el sudeste de la provincia de Buenos Aires.

RENOVADOS COMO NUNCA.

**COMPROMETIDOS
COMO SIEMPRE.**



CAMPOAMOR HNOS.

www.campoamorhnos.com.ar

CASA CENTRAL: Ruta 86 y General Paz / Tel/Fax: 02292-45-1341
(C 7020 ZAA) Benito Juárez / Provincia de Buenos Aires

Suc. Est. López: Los Pinos 1 (B 7021 XAB) / Tel. 02292-45-1341 Int. 27

Suc. Chillar: Av del Valle 963 (B 7311 AFO) / Tel 02281-49-7055

Suc. M. Ignacia (Vela): Buró s/n (B 7003 ZAA) / Tel: 02494-491062/491306

Suc. Tandil: Pugliese Esq. Holmerg (B 7000 NSW) / Tel: 02494-440029

TENEMOS UN PLAN
PARA SU FEEDLOT



Nueva línea de
productos
Elizalde & Riffel
expertos en
nutrición.



MEJORE SU EFICIENCIA
Nuestro conocimiento integral en nutrición, metabolismo animal y rendimiento productivo, sumado a nuestras avanzadas herramientas para gestión de riesgos y formulación de alimentos en función de los nutrientes, le permitirá lograr sus objetivos de manera consistente.



DEPARTAMENTO
COMERCIAL
0810-222-5463
WWW.PROVIMIARGENTINA.COM.AR

PLANTA DE PRODUCCIÓN Y
ADMINISTRACIÓN
Venado Tuerto - Santa Fe
Ovidio Lagos 1957 - (Ruta Nac. N°8 Km 364)
Líneas relativas: +54 3462 431480



GOMERÍA
SARMIENTO



**Venta de Neumáticos
para Autos, Pick Up,
Agrícolas, Camiones y Viales**

**Reparación de Tren delantero,
Alineación y Balanceo
Computarizado**

DISTRIBUIDOR DE NEUMÁTICOS



BRIDGESTONE

Firestone

TOYO TIRES
driven to perform





STA. CLARITA FORRAJES S.R.L

Acompaña a su cliente Cabañas Tres T S.A en este nuevo remate y agradece la confianza depositada durante tantos años.



Cel: 2281-588782 - 2281-585092 - santaclaritaforrajes@gmail.com

 Industria
Argentina

 MATEO
IND. S.A.

MATEO



Oscar Mateo - PODEROSO 1046 - Tel: 02296 452202

Ayacucho



ESTACIONES DE SERVICIO
EL PEREGRINO
de Jorge Luis Castro

• SERVICIO AL AGRO • VENTA DE LUBRICANTES •

COLON 861 \ RUTA N 3 Y 226 \ TEL. (02281) 429393-430705 \ AZUL \ BUENOS AIRES

COOPERATIVA DE PROVISIÓN TRANSPORTES DE AZUL LTDA.



CONFEDERACION ARGENTINA DEL
TRANSPORTE AUTOMOTOR DE CARGAS



CENTRO DE RECEPCION **TARJETA RUTA 5002**

Servicio de Extracción

TEL: 02281-430558 / 15549774

e-mail: cooptransazul@gmail.com

Ruta 3 Km 298,5 - Azul

Confianza y seguridad en el traslado
de su cereal

No dude en llamarnos!!!



Agrotecnos s.a.

CENTRO DE CLASIFICACIÓN Y TRATAMIENTO PROFESIONAL DE SEMILLAS



Aquí tratamos las semillas
con la más alta tecnología.



Big Bag Semillas



Plenus

N
NIDERA
SEMILLAS

BUCK

syngenta

ventas@agrotecnos.com.ar - Ruta 3, KM. 304,5 - Azul - Provincia de Buenos Aires.



JUNTO CON LAS SIGUIENTES EMPRESAS:



Knowledge grows



RUTA 3 KM 300.2 TEL 022981-607162/600005

MAIL: agropdelcentro@yahoo.com.ar



YPF

CORDONNIER Y CIA SMC

25 DE MAYO 1401

AYACUCHO

TEL 02296 – 452687

ypfayacucho@yahoo.com.ar



SAN DIEGO

ACOMPANAMOS TU CRECIMIENTO

SEMILLAS | AGROQUÍMICOS | ASESORAMIENTO | SERVICIOS A CAMPO

2281-595569 | Rep. De Italia 1551, Azul - Buenos Aires | consultas@sandiegosemillas.com.ar

www.sandiegosemillas.com.ar



SEMBRYO

Colectas y Transferencias Embrionarias

Transferencias Embrionarias a campo con laboratorios móviles
habilitados por SENASA.

Producción de embriones, superovulación y colectas.

Congelacion de embriones según las normas internacionales de la I.E.T.S.

Banco de embriones congelados.

Transferencia de embriones frescos y congelados.

Diagnósticos de preñez.

Declaraciones S.R.A.

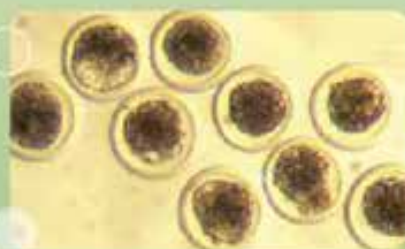


Director Técnico y Comercial
Dr. Emanuel Martín

sembryo@outlook.com

(0223)156207608

Mar del Plata



Nuevo servicio Incorporación de un equipo integral de metalización por Arco Voltaico (ARC SPRAY) y un equipo para arenado y granallado que posibilitará mayor durabilidad en silfines de cosechadoras, tolvas autodescargables, mejorando la vida útil de las maquinarias.

EL PROCESO

En el proceso de metalización por Arc Spray, un par de alambres metálicos se funden por medio de un arco eléctrico. El material fundido es atomizado por un chorro de aire comprimido e impulsado contra la superficie a ser recubierta. Al alcanzar la superficie de la pieza, el material solidifica generando una capa metálica densa que, dependiendo del tipo de material aplicado, puede servir como protección contra la corrosión, resistencia al desgaste, abrasión, conductibilidad térmica o eléctrica, etc.

Algunas de las mayores ventajas de este proceso es que la capa así formada queda disponible para ser utilizada casi de forma inmediata, ya que no necesita de tiempo de secado o curado; el valor de adherencia de la capa es superior a otros procesos de metalizado; no hay riesgo de deformación de la pieza tratada, ya que se trata de un proceso en el cual la transferencia de calor a las piezas es prácticamente despreciable; como usa solamente aire comprimido y energía eléctrica, el costo de los insumos es mucho más económico.

Uno de los campos de aplicación más importante es la aplicación de materiales resistentes a la abrasión y el desgaste en parte de máquinas agrícolas (silfines, plataformas, codos, etc.)

Otro es la recuperación dimensional de piezas mecánicas. De forma muy económica, es posible aplicar capas metálicas sobre cualquier componente usado con desgaste o nuevo con errores de mecanizado.

Solución para el desgaste de sus equipos, rápida, durable, mantenimiento de calidad óptima y económico.



EL EQUIPO



USUARIOS

PRODUCTORES AGROPECUARIOS
TALLERES DE MANTENIMIENTO DE MAQUINARIAS AGRICOLAS

TALLERES KOLMAN a su servicio

RURALES OSAN

Artículos Rurales

Básculas - Tranqueras - Corrales - Cargadores

Mangas - Trancas - Postes - Varillas

Molinos - Aguadas - Bebederos

Talabartería

Av. Piazza 1209 - Azul - Tel. (02281) 431467

E-mail: ruralesosan@speedy.com.ar



ITURRALDE Y ETCHEPARE S.H.

SEMILLAS - HERBICIDAS
FERTILIZANTES - FORRAJES



MONSANTO



ALFALFAS



Vida para nuestra tierra

syngenta

Av. Dindart 1717 | Tel 02296 45 1374

administracion@granerochico.com.ar



AYACUCHO | PCIA. BS. AS.



AGROSERVICIOS
“EL RETOÑO”
TRANSPORTE NAZA

HUGO TAUS:

2241547575

NAZARENO TAUS:

2241558254



OSVALDO LUIS BRAGAGNOLO

Servicios de siembra y cosecha

Móvil 02342-15405753



El principio de un momento extraordinario



 LaToscanaArgentina

 @LaToscanaArg

 LaToscanaOliva



Rindes y Cultivos DAS

Gente de Campo

 **BARENBRUG**
PALAVERSICH
Investigación en semillas y microbiología



Casa Central **TANDIL**
Tel: (0249) 4446850/4446866

Sucursal **AZUL**
Tel: (02281) 434413/434446

Sucursal **GRAL. BELGRANO**
Cel: (2243) 15 407 782

Sucursal **OLAVARRÍA**
Tel: (02284) 452977

Sucursal **CHILLAR**
Tel: (2281) 15 586470

Sucursal **BOLÍVAR**
Cel: (2314) 15 490 910

www.rycdas.com.ar

Tarjeta Galicia Rural, tu crédito en el bolsillo

Financiá la compra de hacienda
en los remates de todo el país y,
además, aprovechá los convenios
con las asociaciones de criadores.

