



ESTANCIA y CABAÑA  
**SANTO DOMINGO**  
de DE LA TOUR



**REMATE 2018**

**POLLED HEREFORD - ANGUS**



Reproductores Serranos con Evaluación Genética  
**JUEVES 30 DE AGOSTO**  
*en Soc. Rural Balcarce*



## Tarjeta Galicia Rural, tu crédito en el bolsillo

Financiá la compra de hacienda  
en los remates de todo el país y,  
además, aprovechá los convenios  
con las asociaciones de criadores.







ESTANCIA y CABAÑA  
**SANTO DOMINGO**  
de DE LA TOUR



# » REMATE ANUAL 2018 « **Jueves 30 de Agosto**

**EN SOCIEDAD RURAL DE BALCARCE - 13.30 HS, PREVIO ALMUERZO**

Remata:



(02266) 15 54 7175

[info@fontanaconsignatarios.com](mailto:info@fontanaconsignatarios.com)

## **Polled Hereford**

**3** Terneras PP

**45** Toros PP, S/ y PR

**100** Vaquillonas PR  
preñadas y sin servicio  
Incluye rodeos invitados



## **Angus**

**3** Vaquillonas PP

**25** Toros PP y PC

**30** Vaquillonas PC  
paridas y/o preñadas

**Cabañas  
Invitadas:**



**Vivoratá E.A.G.S.A.**  
**Vaquillonas PR preñadas**



**San José del Arroyo S.A.**  
**Vaquillonas Vip preñadas**

**Las Piedras S.C.A.**

**Terneras PR y caballos criollos**

Estancia y Cabaña Santo Domingo:

Administración: Tel: (011) 4816-8584  
Libertad 1056 - 5°C (1012) C.A.B.A.

**Ing. Alejandro de La Tour (h):**  
[ale\\_delatour@inducosa.com.ar](mailto:ale_delatour@inducosa.com.ar)

Oscar Zufriategui: (011) 15 3833 5947



/ Santo Domingo Hereford

Cabaña Inambú:

Establecimiento El Hornero:  
Ruta 29 km 294 - Balcarce, Bs. As.

**Martín Tinello:** (0223) 15 540 9530  
[info@inambu.com.ar](mailto:info@inambu.com.ar)

Alejandro J. Romero: (02266) 1544-6465



# Arquitectos del Sur



- PROYECTOS • DIRECCIÓN DE TRABAJOS
- TRABAJOS LLAVE EN MANO • OBRAS NUEVAS • REFORMAS
- REFACCIONES • RECICLAJES • MEJORAS, ETC.

P. de Melo 2256 - C.A.B.A. Estudio/Tel: (011) 4806 - 7510  
Arq. Máximo Thibaud: (011) 15 - 4420 - 0584 / [maximo@arquitectosdelsur.com.ar](mailto:maximo@arquitectosdelsur.com.ar)

[www.arquitectosdelsur.com.ar](http://www.arquitectosdelsur.com.ar)

[www.arquitectosrurales.com.ar](http://www.arquitectosrurales.com.ar)





Angus Argentino

**REMATE 2018**





Estimados Amigos Criadores,

Muchas gracias por acompañarnos en este nuestro Quinto Remate de Cabaña Inambú en la Sociedad Rural de Balcarce, en conjunto con los Polled Hereford de Cabaña Santo Domingo de De La Tour.

El importante crecimiento de las exportaciones de carne vacuna ocurrido en estos dos últimos años, que casi se duplicarían, y la enorme oportunidad de seguir creciendo en los próximos con la incorporación de cientos de millones de habitantes de países asiáticos al consumo de proteína bovina, nos abre a los ganaderos argentinos un futuro sin dudas promisorio para aquellos que incorporen genética de animales superiores y rústicos. Sin dudas hay que producir cada vez más eficientemente, logrando la mayor cantidad de kilos en cada ternero destetado y posteriormente en cada animal que sale al frigorífico.

El esfuerzo de estos casi 14 años desde que se fundó nuestra cabaña, comenzando con el puro controlado y luego incorporando el pedigree, con la adquisición de vientres preñados de las más importantes cabañas del país, nos ha permitido lograr un tipo de Angus bien definido. La utilización de la inseminación artificial con semen de toros padres muy reconocidos, nos permite asegurar que en nuestro rodeo hemos incorporado lo más avanzado de la genética actual. Otra herramienta que nos ha permitido multiplicar nuestra genética velozmente, ha sido la fuerte inversión en transferencia embrionaria. Un proceso de delicada selección de cada donante, nos produjo un importante crecimiento en la calidad de nuestro plantel de madres de pedigree.

Nuestro objetivo sigue siendo lograr reproductores de tamaño moderado, estructuralmente correctos, de buen arco de costilla y cuartos fuertes.

Algo que realmente valoramos mucho es que tres de nuestros propios padres han pasado a formar parte del Catálogo de Reproductores de GENPRO, reconocido centro genético nacional. Sin dudas una demostración de las virtudes de nuestras líneas de sangre, que por su gran adaptación utilizamos en los máximos niveles de competencia en puro de pedigree como Palermo y otras exposiciones nacionales, y también en los rústicos puros controlados que van a nuestros remates y exposiciones regionales.

Una muestra de que nuestra hacienda es funcional en cualquier tipo de campo y clima, es que hemos recorrido grandes extensiones participando con indudable éxito durante los últimos años del Circuito de Angus Bonaerense. Estamos orgullosos de haber ganado el circuito de Puro de Pedigree en los años 2012, 2013, 2014, 2015, 2016 y 2017. También se obtuvo similar actuación, ganando el circuito de Puro Controlado en los años 2011, 2013, 2014, 2015 y 2017. En este período se han obtenido más de 20 Grandes Campeones y 30 Reservados de Grandes Campeones, además de muchos grandes campeonatos en lotes en las más importantes exposiciones regionales bonaerenses.

Hoy ponemos a su disposición destacados reproductores que estamos seguros dejarán una importante huella genética en su rodeo, y que contribuirán al sostenido crecimiento futuro de la ganadería argentina garantizados con una importante base estadística de información para la producción eficiente.

Aprovechamos para agradecer a Fontana Consignatarios, por su compromiso al ofrecer nuestra producción y organizar este remate.

Martin E. Tinello  
CABAÑA INAMBU S.A.

# F.A.O. Martino

TRANSPORTE DE HACIENDA



*Celulares (02266)*

154 47634

154 47586

154 47587

Calle 39 N° 916 - Balcarce - Buenos Aires



Arquitectura  
Construcciones

Proyectos  
Ampliaciones  
Refacciones

Contacto  
223 4229708  
223 5138699

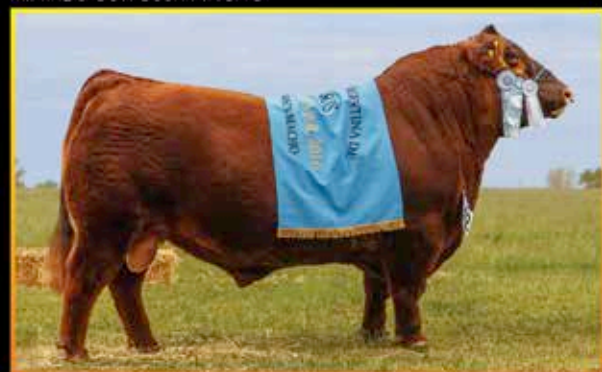
DE LA COSTA S.R.L.

[www.pilaresdelacosta.com.ar](http://www.pilaresdelacosta.com.ar)



# MAGNIFICO

INAMBU SUR 389 PANCHO



- TRES MARIAS 6241 PAYADOR-T/E
- INAMBU SUR 115 ARGENTINO-T/E  
ROSINA LADY KARIN 3425
- PASTORIZA 565 BRIGADIER-T/E
- INAMBU SUR 136 MOSTAZA 156-T/E  
GRAN MANUEL 156 CAÑO EXPLOR

PN: 37 kg. PD: 210 kg. P18M: 605 kg.  
PM: 930 cm. AC: 132 cm. CE: 44 cm. FRAME: 4.7

**GRAN CAMPEON MACHO  
NACIONAL OTOÑO 2016**

# AMAGUE

INAMBU SUR 531 AMAGUE



- BUF CRK LANCER R017
- MUSHRUSH IMPRESSIVE CA U236  
MUSHRUSH MADAM LT R265
- RUBETA 4444 QUEBRANTADOR T/E
- INAMBU SUR 208 PIQUETA 0129 T/E  
HEMARO PERCHERONA T/E

PN: 32 kg. PD: 267 kg. P18M: 580 kg.  
PM: 760 cm. AC: 126 cm. CE: 40 cm. FRAME: 3.5

DEPS	LG	PN	PD	LECHE	PF	CE	ALT	EGD	EGC	MARM	AOB	%CM
DEP.	+80	-50	+72	-9	+20.6	+14	-20	00	+20	+1	+2.60	+20
PREC.	59	71	66	52	58	70	73	62	64	61	61	61
%		25%				25%		25%		10%	10%	35%
PROM.	-20	00	+5.9	+40	+17.9	+1.0	+1.6	+20	+30	0	+5	-10

# DON JUAN

INAMBU SUR 207 DON JUAN



Campeón Ternero Mayor Angus Otoño 2017, Hija de Don Juan



Hijos de Don Juan



- MAGNUS 2 PROMETEO-T/E/I
- INAMBU SUR 68 CONFUSION 47

PN: 39 kg. PD: 252 kg. P18M: 625 kg.  
PM: 910 cm. AC: 134 cm. CE: 42.5 cm.  
FRAME: 4.5

DEPS	LG	PN	PD	LECHE	PF	CE	ALT	EGD	EGC	MARM	AOB	%CM
DEP.	-40	-140	+10.2	+2.9	+31.6	+30	+11	+30	+10	00	00	-02
PREC.	68	85	78	54	64	73	79	31	33	31	30	30
%	30%	10%	20%	20%	15%			35%		25%		
PROM.	-20	00	+5.9	+40	+17.9	+1.0	+1.6	+20	+30	0	+5	-10

# GENPRO

GENPRO S.A. // DIVISION CARNE  
Dante Alighieri 852 / Venado Tuerto - Santa Fe  
Tel. (54) 3462.437209 / (54) 3462.428479  
www.genpro.com.ar / genpro@genpro.com.ar

Accelerated Genetic



# VACA JOVEN PURA DE PEDIGREE

**INAMBU SUR 726 BURBUJA 358**



Nació:	22/10/2015
P. Nacer:	32 kg
ADN:	255086
HBA:	821300
RP:	726
P.N.:	-0.3
P. D.:	+12.2
Leche:	+2.7
P.F.:	+34.8
ALT.:	+1.9
Peso:	640 kg

Fue la mejor hembra del Lote Campeón Vaca Joven y Tercer Mejor Lote de Hembras de la Exposición Nacional de Otoño 2018.

Sin dudas una de las mejores hijas de nuestro toro para facilidad de parto DON JUAN, que está en convenio con el GENPRO, y también es padre de la Rp 782 SONRISA, que fuera Campeón Ternera Mayor Nacional Otoño 2017 y luego Reservada Campeón Vaca Joven en Palermo 2018. Su madre es una destacada nueva donante, hija de la inmortal A140, una de las primeras hembras de pedigree que incorporamos y que nos diera tantas campeonas regionales y nacionales.

Sin dudas, una madre para incorporar y seguir trabajando con líneas de facilidad de parto. Parida con ternera hija de MAGNÍFICO, Gran Campeón Otoño 2016.

Combinación de pedigree increíble: PREDOMINANT x HORNERO x CRÉDITO x LEACHMAN BLACKAP 1111

P: MAGNUS 2 PROMETEO (T/E/I)

P: SAV 004 PREDOMINANT 4438

**PADRE: INAMBU SUR 207 DON JUAN**

**MADRE: INAMBU SUR 358 FANTASIA A140(T/E)**

M: INAMBU SUR 68 CONFUSION 47

M: GRAN MANUEL 140 HORNERO 425C

PARIDA TERNERA HEMBRA ( 32 KILOS ) NACIDA EL 21/03/2018, HIJA DE MAGNÍFICO.

# VAQUILLONA PURA DE PEDIGREE

**INAMBU SUR 794 JORNADA 22 (T/E)**



Nació:	20/03/2016
P. Nacer:	38 kg
ADN:	270940
HBA:	836094
RP:	794
P.N.:	-0.8
P. D.:	+5.7
Leche:	+2.7
P.F.:	+15.6
ALT.:	+0.4
Peso:	650 kg

Excelente hembra hija de PROMETEO, toro destacado en facilidad de parto estando en el 2% superior de la raza e hijo de la gran Leachman Blackap 1111. Padre además de nuestro Rp 207 DON JUAN, toro para vaquillonas que se encuentra en convenio con el GENPRO. Su madre la Rp 22 PAMPA, es una de nuestras mejores donantes para líneas de bajo peso al nacer, hija de NET PRESENT VALUE sobre una moderada hija de ZORZAL.

Sin dudas, una madre para incorporar y seguir trabajando con líneas de facilidad de parto.

Parida con ternera hija de AMAGUE, otro de nuestros toros para vaquillonas que está en el catálogo del GENPRO.

Combinación de pedigree productivo: NET PRESENT VALUE x ZORZAL x LEACHMAN BLACKAP 1111.

P: GAR TRAVELLER 1489

P: SICLAIR NET PRESENT VALUE

**PADRE: MAGNUS 2 PROMETEO (T/E/I)**

**MADRE: INAMBU SUR 22 PAMPA 47**

M: LEACHMAN BLACKCAP 1111

M: CONI ANTU ZORZAL BANDO 47

PARIDA TERNERA HEMBRA (29 KG.) EL 21/07/2018, HIJA DE INAMBU SUR 531 AMAGUE



# VAQUILLONA PURA DE PEDIGREE

INAMBU SUR 882 VITAMINA 176



Nació:	22/08/2016
P. Nacer:	36 kg
ADN:	272650
HBA:	829811
RP:	882
P.N.:	+0.5
P. D.:	+7.0
Leche:	-0.7
P.F.:	+22.4
ALT.:	-0.3
Peso:	605 kg

Moderada colorada hija de BRUTAL, toro con espectaculares líneas de sangre para el angus colorado argentino, y que está dejando una importante huella en los rodeos. Su madre la Rp 176 CENIZA, es una correcta hija de Quebrantador sobre una donante de origen La Legua, y fué integrante del Lote Gran Campeón Hembra en la Exposición de Olavarría 2013. Sin dudas una excelente madre para incorporar, preñada con el Rp 893 ACUARIO, hijo del importante toro americano IMPRESSIVE.

Las mejores sangres del Angus en esta hembra : BRIGADIER x CRÉDITO x ZORZAL x QUEBRANTADOR x VAQUERO

P: PASTORIZA 565 BRIGADIER

**PADRE: TRANQUERAS 289 BRI BRUTAL T/E**

M: MERCACHIFLE LA PERICA CREDITO

P: RUBETA 4444 QUEBRANTADOR (T/E)

**MADRE: INAMBU SUR 176 CENIZA 7738 (T/E)**

M: LA LEGUA MALON 7738 LINCOLN

PREÑADA, SERVIDA CON INAMBU SUR 893 ACUARIO EL 04/12/2017

# CIALCO

Centro de Inseminación Artificial LA COLONIA

Director Técnico: M.V. Martín G. Urbizu

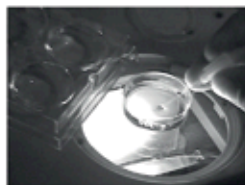


**CONGELACION DE SEMEN BOVINO EN PAJUELAS A TERCEROS - EXAMEN DE FERTILIDAD A REPRODUCTORES  
EXAMEN DE CALIDAD SEMINAL - VENTA DE TERMOS CRIOGENICOS.**

Av. 25 de Mayo 659 | Gral. Belgrano | 7223 | Bs.As. | Tel. 02243-454223 | E.mail: veturb@yahoo.com.ar



**Tomas Esteban Castro**  
Medico Veterinario



## **Transferencia Embrionaria Bovina Reproducción**

**(011) 15 3073 2653 - estebancastro101@hotmail.com**



## **San Alberto Balcarce S.R.L.**

ADMINISTRACION: Calle 21 N° 621 - Tel./Fax. (02266) 42-5605 / 43-1515 - (7620) Balcarce



Est. de Servicio  
"El Puente"  
Ruta 226 - Km. 89,5  
Tel. (02266) 42-5753  
(7620) Balcarce



Est. de Servicio  
"San Agustín"  
Ruta Pr. 55 - Acc. San Agustín  
Tel. (02266) 42-5864  
(7620) Balcarce



Est. de Servicio  
"Balcarce"  
Av. Del Valle N° 52  
Tel. (02266) 42-2360  
(7620) Balcarce



Est. de Servicio  
"Centenario"  
y Servicio Rural Balcarce  
Av. Centenario y 43  
Tel. (02266) 42-1943 / 42-3522  
(7620) Balcarce



## **VETERINARIA "MELUCCI"**

de Juan A. Melucci

**Asesor Técnico: Osvaldo G. Melucci**  
**Sebastián Santamaría**

COMERCIALIZACION DE INSUMOS AGROVETERINARIOS

Calle 15 N° 734 - Tel. (02266) 43-0601

e-mail: veterinariamelucci@gmail.com - (7620) Balcarce - Pcia. Bs. As.

# TORO PURO DE PEDIGREE

## INAMBU SUR 761 MALEVO



Nació:	09/03/2016
P. Nacer:	37 kg
ADN:	267347
HBA:	830635
RP:	761
P.N.:	+1.5
P. D.:	+7.1
Leche:	+0.1
P 18m:	+23.3
ALT.:	+1.3
C.E.:	+1.0
C.E.:	39 cm
Peso:	875 Kg

Fué integrante del Lote Campeón Dos Años Mayor en la Exposición Nacional de Otoño 2018. Es un gran hijo del DUFF PALERMO, que fuera el toro líder y precio máximo del remate de Duff 2011. Su madre es una de las importantes donantes que tenemos, siendo producto de un embrión que compramos a La Legua cuando fundamos nuestra cabaña. Su propio hermano SAMURAI, fue 1er. Premio y Tercer Mejor Junior en Palermo 2010.  
NEW EDITION x TRAVELLER 04 x CRÉDITO

P: DUFF NEW EDITION 6108  
**PADRE: DUFF PALERMO 0915**  
M: CRCC MISS MIRANDA 412P

P: SAV 8180 TRAVELER 004  
**MADRE: INAMBU SUR 196 YAKUZA 8550(T/E)**  
M: LA LEGUA CREDITO 8550 JUNE



# TORO PURO DE PEDIGREE

## INAMBU SUR 759 LEGADO



Nació:	22/02/2016
ADN:	N 270932
HBA:	829412
P. Nacer:	29 kg
P. N.:	+0.3
P. D.:	+9.7
Leche:	+1.2
P 18m:	+32.2
ALT.:	+1.3
C.E.:	+0.9
C.E.:	40 cm
Peso:	850 kg

Fue integrante del Lote Campeón Dos Años Mayor en la Exposición Nacional de Otoño 2018.

Altamente recomendado para utilizar sobre vaquillonas de 18 meses, por la facilidad de parto que aporta su padre el Rp 115 ARGENTINO, que fuera Reservado Gran Campeón en la Expo Olavarria 2012 y hemos utilizado sobre una importante cantidad de nuestras vaquillonas de primer parto. Su hijo más importante es el MAGNÍFICO, toro que está en el catálogo del GENPRO y fuera Gran Campeón Macho de la Nacional Otoño 2016.

Su madre es una interesante hija de NetWorth, producto de un inolvidable flushing que se le hizo a la donante RP 20 PROMESA, con varias hijas asistiendo a importantes exposiciones. PAYADOR x NETWORTH x CREDITO x HORNERO

P: TRES MARIAS 6241 PAYADOR

**PADRE: INAMBU SUR 115 ARGENTINO(T/E)**

M: ROSINA LADY KARIN 3425

P: SAV NET WORTH 4200

**MADRE: INAMBU SUR 418 ANAHI 20 (T/E)**

M: INAMBU SUR 20 PROMESA 140

## TORO PURO DE PEDIGREE

### INAMBU SUR 755 CHONINO

RP:	755	P.N.:	+0.2	C.E.:	+0.9
Nació:	09/01/2016	P. D.:	+4.2	C.E.:	40 cm
ADN:	N288271	Leche:	+0.4	Peso:	905 Kg
HBA:	829175	P 18m:	+18.4		
P. Nacer:	31 kg	ALT.:	+1.5		

Fue integrante del Lote Campeón Dos Años Mayor en la Exposición Nacional de Otoño 2018.

Altamente recomendado para utilizar sobre vaquillonas de 18 meses, por la facilidad de parto que aporta su padre el Rp 115 ARGENTINO, que fuera Reservado Gran Campeón en la Expo Olavarria 2012 y hemos utilizado sobre una importante cantidad de nuestras vaquillonas de primer parto. Su hijo más importante es el MAGNÍFICO, toro que está en el catálogo del GENPRO y fuera Gran Campeón Macho de la Nacional Otoño 2016. Su madre es producto de un flushing con Widespread (excelente productor de hembras) de la consistente donante fundadora Rubeta 3790. Pedigree productivo de los difíciles de encontrar. PAYADOR x WIDESPREAD x PERFORMA.

P: TRES MARIAS 6241 PAYADOR

**PADRE: INAMBU SUR 115 ARGENTINO(T/E)**

M: ROSINA LADY KARIN 3425

P: WHITESTONE WIDESPREAD MB

**MADRE: INAMBU SUR 432 DISCIPLINA 3790(T/E)**

M: RUBETA 3790 MIGUELA (T/E)



# METRIVE

SOCIEDAD ANONIMA

Salto | Bs As | Argentina





## TOROS PUROS CONTROLADOS

RP	NACIMIENTO				DEPs			
					jul-18			
	PADRE	FECHA	PESO	COLOR	PN	PD	PF	ALT
<b>513</b>	INAMBU SUR 205 MORANGO	07/12/2015	45	NEGRO	+1,8 0,64	+2,5 0,59	+3,5 0,49	-0,1 0,64
<b>517</b>	INAMBU SUR 201 ALAMBI- QUE	06/12/2015	27	NEGRO	-2,3 0,64	+3,9 0,59	+3,5 0,51	+1,4 0,64
<b>521</b>	INAMBU SUR 211 COCTEL	09/12/2015	35	NEGRO	-0,5 0,64	+4,9 0,59	+6,8 0,51	-0,4 0,64
<b>522</b>	INAMBU SUR 235 INCEN- TIVO	26/12/2015	38	NEGRO	-1,4 0,64	+6,2 0,59	+13,8 0,51	+0,1 0,64
<b>530</b>	INAMBU SUR 77 TIFON	29/12/2015	34	NEGRO	-0,1 0,64	+0,4 0,59	+5,8 0,52	+0,0 0,64
<b>538</b>	INAMBU SUR 261 BRASERO	11/12/2015	38	COLORA- DO	+1,1 0,64	+7,6 0,61	+18,7 0,54	+0,9 0,64
<b>539</b>	RUBETA 6044 TRIPLETE	06/12/2015	34	NEGRO	-0,3 0,58	+1,5 0,55	+2,5 0,41	+0,4 0,63
<b>545</b>	INAMBU SUR 201 ALAMBI- QUE	07/10/2015	29	NEGRO	-0,4 0,64	+3,8 0,62	+5,5 0,54	+0,8 0,64
<b>550</b>	INAMBU SUR 237 GLADIA- DOR	14/12/2015	30	NEGRO	+0,5 0,64	+4,4 0,56	+13,1 0,48	+0,6 0,64
<b>557</b>	INAMBU SUR 199 AGUILES	09/11/2015	27	NEGRO	-1,5 0,64	+8,4 0,58	+22,4 0,51	+1,6 0,64
<b>583</b>	INAMBU SUR 235 INCEN- TIVO	30/12/2015	29	NEGRO	+0,7 0,64	+5,0 0,56	+14,7 0,5	-0,3 0,64
<b>608</b>	INAMBU SUR 229 INTRUSO	12/04/2016	38	NEGRO	+0,6 0,57	+1,3 0,53	+3,7 0,56	+1,2 0,64
<b>625</b>	INAMBU SUR 231 INSOMNIO	24/04/2016	34	NEGRO	-0,1 0,62	+6,6 0,58	+13,1 0,51	+0,4 0,64
<b>634</b>	INAMBU SUR 229 INTRUSO	21/04/2016	45	NEGRO	+0,7 0,62	+3,1 0,57	+2,2 0,51	+0,4 0,64
<b>646</b>	INAMBU SUR 229 INTRUSO	09/05/2016	37	NEGRO	-0,1 0,61	+2,8 0,53	+8,2 0,45	+0,8 0,64
<b>727</b>	DUFF MR. ANGUS	12/12/2015	42	NEGRO	+0,4 0,57	+7,6 0,56	+18,3 0,51	+1,2 0,64

# TOROS PUROS CONTROLADOS

RP	NACIMIENTO				DEPs			
					jul-18			
	PADRE	FECHA	PESO	COLOR	PN	PD	PF	ALT
<b>749</b>	DUFF MR. ANGUS	18/12/2015	38	NEGRO	+0.0 0,57	+6.1 0,53	+13.3 0,51	+0.3 0,64
<b>771</b>	INAMBU SUR 115 ARGENTINO	12/03/2016	28	NEGRO	-0.5 0,64	+3.5 0,58	+16.9 0,51	+1.6 0,64
<b>811</b>	BC LOOKOUT 7024	07/04/2016	38	NEGRO	+1.1 0,62	+6.5 0,58	+11.5 0,51	+1.6 0,64
<b>823</b>	INAMBU SUR 211 COCTEL	17/05/2016	38	NEGRO	+0.1	+12.3	+35.9	+0.8
<b>901</b>	PIRAY 177 FUNDADOR	18/09/2016	34	COLORA-	-0.2	+4.8	+13.3	+0.6
<b>907</b>	INAMBU SUR 531 AMAGUE	30/09/2016	35	NEGRO	-0.5 0,62	+11.0 0,55	+32.5 0,51	+0.5 0,64



## 10 VAQUILLONAS NEGRAS PURAS CONTROLADAS

Paridas Invierno 2018 con hijos de INAMBU SUR 207 DON JUAN  
y también INAMBU SUR 115 ARGENTINO

## 10 VAQUILLONAS NEGRAS PURAS CONTROLADAS

Preñadas parición Primavera 2018 con INAMBU SUR 207 DON JUAN

## 10 VAQUILLONAS COLORADAS PURAS CONTROLADAS

Preñadas parición Primavera 2018 con INAMBU SUR 531 AMAGUE

# CONDICIONES SANITARIAS

---

**Veterinario: M.V. Osvaldo Melucci - Laboratorio: Serivet**

- Libre de Brucelosis, Tuberculosis y los toros además dos raspajes sin Trichomoniasis ni Campilobacteriosis.
- Las vaquillonas irán con garantía de preñez, reconfirmada con ecografía realizada una semana anterior al remate.







ESTANCIA y CABAÑA  
**SANTO DOMINGO**  
de DE LA TOUR



**REMATE 2018**





ESTANCIA y CABAÑA  
**SANTO DOMINGO**  
de DE LA TOUR



Angus Argentino

Estimados amigos,

Se acerca nuestro remate anual “Reproductores Serranos con Evaluación Genética”.

En estas breves líneas, queremos agradecer a quienes nos han acompañado anteriormente y presentarnos a quienes aún no nos conocen. Este catálogo provee información sobre nuestros programas genéticos y sobre los animales que saldrán a venta. Los invitamos a analizarlo y a ponerse en contacto con nosotros de requerir más información.

El año pasado, en nuestra presentación, destacamos el cambio de gobierno y su compromiso con el campo. Más allá del contexto económico actual y de las dificultades climáticas que hemos vivido en estos últimos tiempos, seguimos convencidos que la ganadería argentina tiene mucho potencial de crecimiento. Nuestro trabajo, como cabañeros, está enfocado en seguir produciendo reproductores con la calidad y capacidad de producir más carne para los mercados interno y externo.

Antes de finalizar, hacemos una mención especial para nuestros equipos de trabajo, sin cuyo esfuerzo y dedicación permanente sería imposible llevar adelante este proyecto.

Esperando encontrarnos personalmente y compartir un buen asado entre amigos el jueves 30 de agosto en la Sociedad Rural de Balcarce, los saludamos muy cordialmente,

Alejandro de La Tour d'Auvergne (h)  
Estancia y Cabaña  
Santo Domingo

Martín Tinello  
Cabaña Inambú



**Casaro & Cia S.A.**  
*Tecnología de bovinos en producción*

25  
AÑOS

CALIDAD EN  
NUTRICION

[www.casaroycia.com.ar](http://www.casaroycia.com.ar)

- EXAMEN DE CALIDAD SEMINAL
- CONGELADO DE SEMEN
- PROGRAMAS DE I.A. CON SEMEN FRESCO

M.V. Christian M. Lobato  
(02266) 15672176 • [lobato@live.com.ar](mailto:lobato@live.com.ar)





REMATE 2018

## LA FAMILIA DE LA TOUR D'AUVERGNE Y EL HEREFORD

A principios de la década del 1950, el señor Carlos Luis de La Tour d'Auvergne inicia la cría de la raza Hereford en su establecimiento Santo Domingo, ubicado en el Partido de Lobería, provincia de Buenos Aires. Dada la necesidad de abastecer con toros otros establecimientos familiares, que habían sustituido la raza Shorthorn por la Hereford, en Santo Domingo comenzamos con la producción de toros ingresando en el programa Puro Registrado que lleva la Asociación Argentina Criadores de Hereford comenzando una larga relación con la raza y su asociación directiva, relación que se mantiene más vigente que nunca en la actualidad.

Tomando en forma conjunta las sociedades agropecuarias familiares, la familia de La Tour d'Auvergne tiene uno de los rodeos Hereford más importantes del país. Adaptada a los diferentes ambientes y planteos productivos, la hacienda que criamos se destaca por su calidad racial, su tamaño moderado y su eficiencia

reproductiva fruto de la selección de años basada en el rechazo de animales que no se preñan o que no crían sus terneros.

Los resultados observados en nuestros rodeos, nos llevó a tomar la decisión de producir reproductores para ofrecer a otros criadores. Con Santo Domingo como emblema, nuestro objetivo es producir reproductores funcionales que se adapten a los diferentes planteos productivos de esta región. Consideramos clave la selección de madres, limitando crecimiento por calidad, y el cuidadoso análisis de los toros para inseminación y para repaso. Al participar en el Programa Puro Registrado recibimos un control de calidad objetivo, para garantizar la calidad de nuestros animales.

Parte de nuestro compromiso con la A.A.C.H. es la participación en exposiciones, dado que consideramos que la mejor forma de dar a conocer las virtudes de una razas es mostrando los animales que



producen las diferentes cabañas. La competencia permite evaluar diferentes reproductores, evaluar su producción, ... y, cada tanto, llevarse una alegría por los premios obtenidos. En 2018 obtuvimos el premio Reservado Gran Campeón Hembra PR en la Exposición de Otoño (llevamos 5 años consecutivos obteniendo el lote Gran Campeón o Reservado de Gran Campeón en dicha muestra). Con una corta trayectoria como criadores de animales de pedigree ya tenemos en nuestras vitrinas varios premios, destacándose la campeona vaquillona mayor en Palermo 2018 (Nutrias X494 Good Francesa-T/E) y el 3er Mejor Macho obtenido en Palermo 2016 (Nutrias X403 Danubio Atorrante-T/E).

Apasionados por los avances tecnológicos, hace varios años comenzamos a tomar información a campo y presentarla al Programa de Evaluación Genética (PEG®). En la actualidad, Santo Domingo es una de las pocas empresas que presenta información

de la totalidad de su rodeo y uno de los mayores aportantes de datos al PEG®. Virtud de ello es que hoy podemos ofrecer reproductores que en su mayoría cuentan con DEPs, tanto en animales de Pedigree como Puro Registrado. Esta información permite predecir el comportamiento de las crías de nuestros reproductores, ayudando a elegir animales que se adapten mejor a las necesidades de cada sistema de producción. El ADN a todos nuestros animales de pedigree, es otra garantía de calidad que ofrecemos a nuestros clientes.

Ya vamos por la tercera generación en la actividad; la cuarta está empezando a dar sus primeros pasos. Sabemos que el futuro traerá desafíos, otras tecnologías requerirán modificar algunas formas de hacer las cosas, habrán sinsabores y alegrías... Pero más allá de la incertidumbre, sabemos que seguiremos trabajando con y por la raza Hereford.







REMA TE 2018

# CONDICIONES SANITARIAS

## **Estancia y Cabaña Santo Domingo S.C.A.:**

Responsables: M.V. Luis María Zubiri y M.V. Juan Bernardo Zufriategui

- Establecimiento libre de brucelosis desde el año 2006
- Establecimiento libre de tuberculosis desde el año 2015
- Establecimiento bajo control de enfermedades venéreas; los toros que se venden son libres de enfermedades venéreas según protocolos realizados dentro de los 45 días del remate
- Los toros han pasado la evaluación de calidad seminal realizada por el M.V. Christian Lobato

## **Información reproductiva**

- Todas las hembras que salen a venta con garantía de preñez tienen tacto realizado dentro de los 15 días de la fecha del remate y con gestaciones mayores a 50 días
- Las terneras y vaquillonas sin servicio que se venden están reproductivamente aptas

## **Asesoramientos:**

Nutrición: M.V. Gustavo Casaro y M.V. Christian Lobato

Genética y Selección: Ing. Agr. Ricardo Firpo

**VETERINARIA  
ZUBIRI**

**25 de Mayo 180 (7635) Lobería, Bs. As.**

Contacto: M.V. Luis María Zubiri  
(02262) 15 48-0596 - [popizubiri@hotmail.com](mailto:popizubiri@hotmail.com)





El objetivo del Programa de Evaluación Genética es predecir el mérito genético de los reproductores. Esta predicción, denominada Diferencia Esperada de Progenie (DEP), es la diferencia en el comportamiento de las futuras crías de un animal con respecto al de las crías del resto de los padres incluidos en la misma evaluación. Para su cálculo se consideran los datos propios del animal y de todos sus parientes conocidos. Los DEPs permiten comparar animales que fueron criados en diferentes ambientes y bajo diferentes sistemas de manejo.

La Hereford es la primera raza a nivel mundial que posee una evaluación genética que incluye animales provenientes de diferentes países. La Evaluación Panamericana (PanAm) incluye animales de Argentina, Canadá, EE.UU. y Uruguay. Esta herramienta permite a los usuarios de reproductores comparar en forma directa y objetiva animales criados en diferentes regiones. La Asociación Argentina Criadores de Hereford y los criadores registrados en el Programa de Evaluación Genética cumplimos con altos estándares de calidad exigidos para poder formar parte de la misma.

Como ejemplo, supongamos que tenemos 2 toros cuyas DEPs de peso al destete son:

Toro A = + 15 kg    Toro B = + 5 kg

Estas DEPs nos indican que si ambos toros se utilizan sobre vacas de similar nivel genético y bajo iguales condiciones de manejo, las crías del toro A pesarán al destete, en promedio, 10 kg más que las del toro B ( $15 - 5 = 10$ ).

Descripción de algunas de las características evaluadas:

PN (peso al nacer): expresada en kilos, debiendo pesarse las crías dentro de las 24 horas de su nacimiento. Es la variable con mayor incidencia sobre los problemas de parto; cuánto más baja sea esta DEP más livianos serán los terneros a su nacimiento.

PD (peso al destete): expresada en kilos, refleja el crecimiento del animal hasta su destete. Es el indicador del mérito genético de un animal para el crecimiento a edad temprana.

PF (peso final): expresada en kilos, se calcula al año y medio de edad. Es el indicador del mérito genético de un animal para crecimiento post-destete.

Leche: expresada en kilos, expresa la habilidad de una hembra para producir leche realizando el cálculo a través del peso al destete de sus crías.

CE (circunferencia escrotal): expresada en centímetros es el mejor indicador de la fertilidad de un rodeo.

AOB (área de ojo de bife): expresada en centímetros cuadrados, es un indicador de la musculatura de un animal.

Si bien no se trata de una DEP resulta muy importante entender el concepto de precisión. La misma se expresa en % y debe acompañar siempre a los valores de las DEPs. La precisión varía entre 0 y 99% e indica el nivel de confiabilidad de la DEP. Su valor está relacionado con la cantidad de información disponible al momento de realizar la evaluación genética.

**Todos los datos de evaluaciones genéticas de animales de la raza Hereford presentados en este catálogo corresponden a la Evaluación Genética Panamericana de junio 2018**



## TABLA DE PERCENTILES

Bandas Percentiles	FPD (%)	FPH (%)	PN (kg)	PD (kg)	PA (kg)	PF (kg)	L (kg)	L & C (kg)	CE (cm)	A0B (cm²)	GD (mm)	GI (%)
Valor Máximo	+8.8	+5.7	-1.4	+34.1	+57.7	+68.9	+12.7	+25.6	+2.3	+7.23	+3.07	+0.59
Top 1%	+5.1	+2.8	-0.2	+27.1	+44.5	+47.7	+9.0	+20.9	+1.2	+4.13	+1.27	+0.27
Top 5%	+3.0	+1.7	+0.5	+24.9	+39.8	+42.8	+7.2	+18.1	+1.0	+2.77	+0.76	+0.17
Top 10%	+2.2	+1.3	+0.8	+23.7	+37.6	+40.5	+6.0	+16.8	+0.9	+2.19	+0.58	+0.15
Top 15%	+1.7	+1.0	+1.0	+22.9	+36.2	+39.0	+5.4	+16.1	+0.8	+1.87	+0.48	+0.13
Top 20%	+1.4	+0.9	+1.1	+22.3	+35.1	+37.7	+4.9	+15.5	+0.8	+1.61	+0.38	+0.12
Top 25%	+1.2	+0.7	+1.3	+21.8	+34.2	+36.8	+4.4	+15.0	+0.7	+1.42	+0.33	+0.11
Top 30%	+1.0	+0.6	+1.4	+21.3	+33.3	+35.9	+4.1	+14.5	+0.7	+1.29	+0.25	+0.10
Top 35%	+0.8	+0.5	+1.5	+20.9	+32.6	+35.2	+3.8	+14.1	+0.7	+1.10	+0.20	+0.10
Top 40%	+0.6	+0.4	+1.6	+20.5	+31.9	+34.5	+3.5	+13.7	+0.6	+0.97	+0.15	+0.09
Top 45%	+0.5	+0.3	+1.6	+20.2	+31.3	+33.7	+3.3	+13.4	+0.6	+0.84	+0.10	+0.08
Top 50%	+0.3	+0.2	+1.7	+19.8	+30.6	+33.1	+3.1	+13.0	+0.6	+0.71	+0.05	+0.07
Top 55%	+0.1	0.0	+1.8	+19.5	+29.8	+32.4	+2.9	+12.7	+0.5	+0.65	+0.03	+0.06
Top 60%	0.0	-0.1	+1.9	+19.1	+29.1	+31.7	+2.6	+12.4	+0.5	+0.52	-0.03	+0.05
Top 65%	-0.2	-0.2	+2.0	+18.8	+28.4	+30.9	+2.4	+12.0	+0.5	+0.39	-0.08	+0.04
Top 70%	-0.4	-0.4	+2.0	+18.4	+27.6	+30.2	+2.2	+11.7	+0.5	+0.26	-0.13	+0.03
Top 75%	-0.6	-0.5	+2.1	+18.0	+26.8	+29.3	+2.0	+11.2	+0.4	+0.13	-0.18	+0.02
Top 80%	-0.9	-0.7	+2.2	+17.5	+25.9	+28.4	+1.7	+10.8	+0.4	0.00	-0.25	+0.01
Top 85%	-1.2	-1.0	+2.4	+16.9	+24.8	+27.4	+1.4	+10.2	+0.3	-0.13	-0.33	-0.01
Top 90%	-1.6	-1.3	+2.5	+16.2	+23.5	+26.1	+1.0	+9.4	+0.3	-0.32	-0.41	-0.02
Top 95%	-2.3	-1.8	+2.8	+15.1	+21.4	+24.0	+0.3	+7.6	+0.2	-0.58	-0.58	-0.05
Top 99%	-3.8	-3.0	+3.4	+12.8	+17.0	+19.5	-1.0	0.0	-0.1	-1.16	-0.97	-0.10
Valor Mínimo	-9.9	-6.8	+5.2	+3.9	+1.3	+1.5	-4.7	0.0	-1.1	-3.29	-1.80	-0.26

Los promedios y tabla de percentiles corresponden a los animales argentinos nacidos en los últimos 5 años incluidos en la Evaluación Genética Panamericana

# TERNERAS PURAS DE PEDIGREE

## NUTRIAS X544 MUSTANG GIACONDA -T/E



HBA: 454951

ADN: 282101

F. Nac.: 07/04/2017

P. N.: 39 kg

Frame: 5,7

Una de nuestras terneras de Palermo 2018, la X544 es una ternera de la que realmente nos cuenta desprendernos. Con un pedigree abierto que combina Mustang con Gran Bife en su línea materna, es una ternera muy larga y ancha, con excelente pigmentación ocular. Su madre, adquirida a TerraGarba, es una de nuestras donantes más importantes, con otras crías en nuestras filas de exposiciones.

SATUR FORC BOOMER-3509

**MADRE:** LA PIEDRA 597 GRAN BULGARA-T/E-

ROSEGUI 285 KEN STOCK X597-T/E-

BENJAMIN X1857 KENO ENFORCER-T/E-

**PADRE:** BENJAMIN X2371 M. FIERRO BATAVIA-T

BENJAMIN X1800 BATAVIA ACCLAIN-T/

Nombre/ID	FPD (%)	FPH (%)	PN (kg)	PD (kg)	PA (kg)	PF (kg)	L (kg)	LYC (kg)	CE (kg)	A0B (kg)	GD (kg)	GI (kg)
NUTRIAS X544 MUSTANG GIACONDA -T/E	-2.6	-1.2	+2.6	+25.4	+46.7	+47.5	+4.3	+17.0	+0.6	+5.55	-0.81	-0.02
	8%	7%	38%	32%	32%	29%	16%	-	19%	18%	15%	14%
Prom. DEPs	+0.3	+0.1	+1.7	+19.8	+30.3	+32.9	+3.3	+12.7	+0.6	+0.82	+0.07	+0.07





# REMATE 2018

## ELECCIÓN DE UNA TERNERA DE NUESTRO PLANTEL

Sacamos a venta la elección de una ternera de nuestra reposición, a elegir entre 3 hembras destacadas criadas a campo, todas con excelente color cereza, muy buen manchado y pigmentación en ambos ojos. Son todas crías naturales de vacas de La Armonía de Oscar Blanchard, un rodeo que se destaca por la aptitud materna de vientres pedigree.



### NUTRIAS X564 FRAN CALLVU

HBA: 453369

ADN: 282100

F. Nac.: 23/04/2017

P. N.: 35 kg

Frame: 3,9

Hija de Francisco, Gran Campeón Palermo 2013, es una ternera con destacadas DEPs para crecimiento y área de ojo de bife. Su línea materna contiene a Global.

AS FEDERAL HITO 2 X393

**PADRE:** MURMULLOS FRANCISCO X0954-T/E-  
MURMULLOS X0189 CHOLILA-T/E-

CALLVU PINTON BOTONAZO 11

**MADRE:** CALLVU GLOBAL PUMA 11  
CALLVU TITIKACA GLOBAL 1

Nombre/ID	FPD (%)	FPH (%)	PN (kg)	PD (kg)	PA (kg)	PF (kg)	L (kg)	LYC (kg)	CE (kg)	AOB (kg)	GD (kg)	GI (kg)
NUTRIAS X564 FRAN CALLVU	+0.5	-0.1	+2.2	+24.2	+41.1	+44.4	+3.9	+16.0	+0.9	+2.58	+0.03	+0.03
	3%	2%	34%	27%	28%	24%	7%	-	11%	10%	7%	5%
Prom. DEPs	+0.3	+0.1	+1.7	+19.8	+30.3	+32.9	+3.3	+12.7	+0.6	+0.82	+0.07	+0.07

## NUTRIAS X568 DALLAS TERREMOTO

**HBA:** 453371

**ADN:** 286835

**F. Nac.:** 02/05/2017

**P. N.:** 28 kg

**Frame:** 4,0

Una ternera ideal para desarrollar líneas de bajo peso al nacer. Su padre es un hijo del Ya Está! (toro emblemático de Las Lilas) sobre una vaca Vic K16. Su madre es la X2171, madre de nuestro primer premio importante en Palermo (tercer mejor junio).

LAS LILAS X663 CHICOTE SPORTMAN

**PADRE:** NUTRIAS X409 YA ESTÁ! DALLAS-T/E  
TRANQUERAS X3926 VIC MAGNOLIA

TRANQUERAS X2225 TH TERREMOTO-T/E

**MADRE:** CALLVU SATANICA BOMBONA 11  
CALLVU LEA SATANICA 3

Nombre/ID	FPD (%)	FPH (%)	PN (kg)	PD (kg)	PA (kg)	PF (kg)	L (kg)	LYC (kg)	CE (kg)	AOB (kg)	GD (kg)	GI (kg)
NUTRIAS X568 DALLAS TERREMOTO	+2.2	+1.1	-0.1	+16.0	+23.5	+30.3	+5.1	+13.1	+0.6	+1.03	+0.28	+0.03
	11%	9%	36%	28%	30%	25%	10%	-	14%	12%	8%	7%
Prom. DEPs	+0.3	+0.1	+1.7	+19.8	+30.3	+32.9	+3.3	+12.7	+0.6	+0.82	+0.07	+0.07

## NUTRIAS X572 MURMX1046 CALLVU

**HBA:** 453373

**ADN:** 286837

**F. Nac.:** 06/05/2017

**P. N.:** 37 kg

**Frame:** 4,8

Es hija de un propio hermano de Francisco, que adquirimos en Palermo 2014 para repaso de nuestro plantel pedigree. Es una ternera con mucha clase, con buenas DEPs para crecimiento.

AS FEDERAL HITO 2 X393

**PADRE:** MURMULLOS JHON X1046-T/E-  
MURMULLOS X0189 CHOLILA-T/E-

CALLVU FANATICO SATANICO 20

**MADRE:** CALLVU TOLIMA SEGUNDA 15  
CALLVU CASIMIRA TOLINA 1

Nombre/ID	FPD (%)	FPH (%)	PN (kg)	PD (kg)	PA (kg)	PF (kg)	L (kg)	LYC (kg)	CE (kg)	AOB (kg)	GD (kg)	GI (kg)
NUTRIAS X572 MURMX1046 CALLVU	-1.0	-0.1	+2.4	+23.0	+32.7	+38.0	+5.2	+16.7	+1.1	+1.81	-0.28	-0.03
	2%	2%	34%	26%	28%	25%	9%	-	12%	9%	5%	5%
Prom. DEPs	+0.3	+0.1	+1.7	+19.8	+30.3	+32.9	+3.3	+12.7	+0.6	+0.82	+0.07	+0.07



# Agro Balcarce

Balcarce Agro s.a.

MAQUINARIAS AGRICOLAS

**EBERTINI**

Líder en Siembra

**Alfa**

**GIAROLI**  
S.R.L.

**MICHIGAN**

**VF**

VICTOR FONTANA

**Hanomag**

**YOMEL**

**MAURO**

**jacto**  
A su lado, siempre.

Agro MDQ 

**TECNO CAR**  
Plegados y Máquinas S.R.L.

**AMER**

**Cerutti**  
Tecnología de Confianza

**eisen**

**RICHIGER**

Máquinas  
**DISTRIMAQ**  
Agrícolas

Av. San Martín 3011, (7620) Balcarce Tel: 02266 423113 - 21300

## JUAN Y HERNAN S.A.

**CONTRATISTA  
RURAL**

**Cosechas  
Fumigaciones**

**Transporte  
de cereales**



**Horacio Goyeneche**

(02266) 491020

(02266) 15630870

Calle 20 N° 1011  
San Agustín, Balcarce





## LÍDERES EN MULTIPLICACIÓN DE LA GANADERÍA SUPERIOR

**Estamos orgullosos de formar parte de los equipos de trabajo que lograron los mas altos méritos en las pistas y en el campo.**



Gran Campeón Hembra - Expo Prado 2017



Res. Gran Campeón Hembra - Expo Prado 2017



Tercer Mejor Hembra - Expo Prado 2017



Gran Campeón Hembra - Expo Prado 2017



Res. Gran Campeón Hembra - Expo Prado 2017



Tercer Mejor Hembra - Expo Prado 2017

### Ventajas de la técnica In Vitro

No requiere estimulación hormonal  
Producción de embriones sexados  
Aspiración a partir de los 10-12 meses de edad

Donantes preñadas hasta los 5-6 meses de gestación  
Optimización del uso de semen  
Banco de embriones congelados

### CONTÁCTENOS

Javier Ezcurra  
☎ +54 9 11 5666-7771  
ezcurrajavier@hotmail.com

Santiago Pereira  
☎ +598 99 687280  
+54 9 11 64315050  
santiagopcarn@gmail.com

Marcelo Alborno  
☎ +55 55 9973-3580  
+54 9 1164317070  
marcelo@invitroargentina.com

**REMATE 2018**

# TOROS PUROS DE PEDIGREE

## NUTRIAS X503 GOOD FRANCO-T/E

**HBA:** 436137**ADN:** 263658**F. Nac.:** 03/04/2016**P. N.:** 40 kg**C.E.:** 39 cm**FRAME:** 5,1

Es propio hermano de Nutrias X494 Good Francesa-T/E que resultara Campeona Vaquillona Mayor en Palermo 2018. Su abuela materna es Enfermera, madre de varios campeones de Las Tranqueras (entre ellos, la Gran Campeona 2018). Es un toro largo y muy carnudo, que se desplaza muy bien. Posee buena pigmentación. Sus DEPs son muy balanceadas, estando en el promedio de la raza en peso al nacer y en el 35% superior para crecimiento; se destaca fuertemente en leche.

**CRR ABOUT TIME 743****PADRE:** DEP GOOD Y PLENTY ET

SLDK MISS POSEIDON T16 ET

**AS FEDERAL HITO 2 X393****MADRE:** TRANQUERAS X4630 FD FRAMBUESA-T/E

TRANQUERAS X1828EB ENFERMERA-T/E

**Nutrias X494**  
(propia hermana)

Nombre/ID	FPD (%)	FPH (%)	PN (kg)	PD (kg)	PA (kg)	PF (kg)	L (kg)	LYC (kg)	CE (kg)	AOB (kg)	GD (kg)	GI (kg)
NUTRIAS X503 GOOD FRANCO-T/E	+1.1	+0.2	+1.6	+19.7	+31.8	+37.6	+6.9	+16.8	+0.8	+3.42	-1.22	-0.06
	13%	12%	24%	21%	22%	19%	14%	-	16%	15%	14%	11%
Prom. DEPs	+0.3	+0.1	+1.7	+19.8	+30.3	+32.9	+3.3	+12.7	+0.6	+0.82	+0.07	+0.07

## NUTRIAS X529 SUREÑITO FOGOZO-T/E



HBA:	436141
ADN:	263662
F. Nac.:	17/06/2016
P. N.:	45 kg
C.E.:	39 cm
FRAME:	4,5

Un hijo de Sureño, Gran Campeón en la Exposición de Otoño, sobre una vaca Federal de Las Tanqueras. Es un toro de buen color, tamaño moderado y con buena costilla que se desplaza con mucha soltura. Respecto a las DEPs, de destaca en aptitud materna (leche) y fertilidad (circunferencia escrotal). Sus índices de crecimiento están en el 30% superior de la raza.

WERT X1585 SUREÑO-T/E-  
**PADRE:** MURMULLOS X0578 SUREÑO  
 MURMULLOS X37 TOLUCA KILLER-T/E-

AS FEDERAL HITO 2 X393  
**MADRE:** TRANQUERAS X4546 FD FARRUCA-T/E-  
 TRANQUERAS X2996 TR TEODORITA-T/E

Nombre/ID	FPD (%)	FPH (%)	PN (kg)	PD (kg)	PA (kg)	PF (kg)	L (kg)	LYC (kg)	CE (kg)	A0B (kg)	GD (kg)	GI (kg)
NUTRIAS X564 FRAN CALLVU	0.0 8%	+0.6 7%	+2.2 38%	+21.0 31%	+34.7 32%	+39.0 29%	+5.4 16%	+15.9 -	+1.0 27%	+1.16 16%	+0.18 13%	-0.02 10%
Prom. DEPs	+0.3	+0.1	+1.7	+19.8	+30.3	+32.9	+3.3	+12.7	+0.6	+0.82	+0.07	+0.07



# LÍDERES EN MEJORAMIENTO GENÉTICO



NUTRIAS X403 ATORRANTE -T/E-

## DANUBIO

ATORRANTE x SATAN x BOOMER

	P. NAC.	P. DEST.	P. FINAL	CIRC. ESC.	LECHE
DEP	+3.4	<b>+22.7</b>	+35.4	+0.0	+2.5
% Prec.	45	37	32	33	25
Ranking	15%				
PROM. RAZA	+1.7	+19.6	+32.9	+0.6	+3.1

Pruebas PANAM 2018



CLM DON ROMEO 125

## DON ROMEO

MR ANGUS x ZORZAL x PERFORMA

	P. NAC.	P. DEST.	P. FINAL	CIRC. ESC.	LECHE
DEP	<b>+0.1</b>	<b>+2.2</b>	<b>+3.8</b>	<b>+0.7</b>	<b>-1.2</b>
% Prec.	62	70	61	72	56
Ranking					
PROM. RAZA	-0.1	+5.8	+17.5	+1.1	+0.7

Pruebas ERA julio 2018



1HP00831 BOYD / 9050 ET

## WORLDWIDE

RIB EYE x LEGEND 242 x ONLINE 122L

	F. PARTO	P. NAC.	P. DEST.	P. FINAL	LECHE
DEP	<b>+9.0</b>	<b>-0.5</b>	<b>+20.2</b>	<b>+33.3</b>	<b>+12.1</b>
% Prec.	62	91	87	81	76
Ranking	1%	25%			1%
PROM. RAZA	+0.3	+1.7	+19.6	+32.9	+3.1

Pruebas PANAM 2018

  
**JUAN  
DEBERNARDI**  
GENÉTICA DE CARNE

# TOROS PURO REGISTRADO

RP	NACIMIENTO			INDICES		DEPs						ÚLT. MEDICIONES		
	F NAC.	PADRE	PESO	DEST.	FINAL	(Evaluación PanAm JUNIO 2018)						PESO (jun)	CE (ago)	FRAME
						PN	PD	PF	L	CE	AOB			
I309	30/06/2016	MUNDIALISTA	30	89	91							580	38	4,6
I312	30/06/2016	GOOD & PLENTY	27	88	99	-0,7 35%	+14,5 27%	+30,3 27%	+4,9 10%	+0,7 27%	+1,61 12%	580	36	3,8
I316	01/07/2016	MUNDIALISTA	34	121	111	+0,1 33%	+21,8 27%	+37,9 27%	+3,9 6%	+0,9 25%	+2,77 8%	670	39	4,6
I418	01/07/2016	TOTO	41	90	93	+1,8 36%	+18,8 28%	+28,1 28%	+0,0 9%	+0,4 26%	+0,00 12%	540	38	4,5
I424	01/07/2016	TOTO	43	92	102	+1,9 28%	+20,9 18%	+33,2 16%	+1,5 8%	+0,7 12%	+0,45 9%	600	37	3,8
S/I326	04/07/2016	MUNDIALISTA	40	110	108	+1,0 35%	+22,5 27%	+42,0 28%	+3,2 5%	+1,5 26%	+2,71 8%	605	41	4,8
I331	05/07/2016	TOTO	37	92	93	+1,1 36%	+18,0 28%	+26,4 28%	+0,7 10%	+0,4 26%	+0,00 12%	530	38	3,3
S/I343	08/07/2016	TOTO	43	104	102	+2,9 35%	+23,1 27%	+35,6 27%	+1,0 7%	+0,1 26%	+0,84 12%	630	41	4,2
I349	12/07/2016	GOOD & PLENTY	36	90	93							530	38	4,4
S/I361	25/07/2016	TOTO	36	101	110	+0,9 36%	+20,5 28%	+41,2 28%	+2,2 10%	+1,1 27%	+1,36 12%	670	40	4,6
I373	27/07/2016	MUNDIALISTA	34	107	99	-0,4 34%	+18,6 26%	+34,2 27%	+4,6 8%	+1,3 25%	+2,06 7%	570	38	3,5
I376	30/07/2016	TOTO	43	108	103	+2,0 38%	+22,3 29%	+35,8 30%	+1,6 10%	+0,3 27%	+1,03 13%	605	36	4,4
S/I380	30/07/2016	MUNDIALISTA	37	105	113							635	37	4,7
I386	01/08/2016	TOTO	42	97	103							580	39	4,3
I427	02/08/2016	LAMBEAU		103	104	+0,4 22%	+20,6 27%	+36,3 27%	+4,9 15%	+0,5 28%	+0,19 15%	600	38	3,8
I398	03/08/2016	GOOD PLENTY	33	106	105	-0,1 31%	+18,0 21%	+33,1 23%	+2,1 3%	+0,5 22%		620	38	4,1
S/I434	03/08/2016	TOTO	42	90	104	+1,9 38%	+19,8 29%	+33,4 30%	-0,5 9%	+0,5 27%	+0,58 13%	585	38	3,8

Promedio +1,7 +19,8 +32,9 +3,3 +0,6 +0,82



# REMATE 2018

TOP 20%

TOP 50%

RP	NACIMIENTO			INDICES		DEPs						ÚLT. MEDICIONES		
	F NAC.	PADRE	PESO	DEST.	FINAL	(Evaluación PanAm JUNIO 2018)						PESO (jun)	CE (ago)	FRAME
						PN	PD	PF	L	CE	AOB			
I441	04/08/2016	PP o S/		91	98	+1,5 6%	+16,7 17%	+25,4 19%	+1,5 1%	+0,0 21%		580	37	4,1
S/I464	05/08/2016	TOTO	37	98	104							610	38	3,7
I447	06/08/2016	TOTO	41	102	99	+2,0 36%	+20,6 28%	+32,9 28%	+2,2 10%	+0,9 27%	+0,19 12%	590	39	4,0
I449	08/08/2016	TOTO	42	103	104	+2,4 36%	+22,3 28%	+33,9 29%	+1,1 10%	+0,3 28%	+0,71 13%	600	36	4,1
I512	11/08/2016	TOTO		100	101							620	38	3,6
I485	12/08/2016	MUNDIALISTA	37	112	110	+0,9 30%	+19,0 21%	+31,5 23%	+2,9 3%	+0,1 21%		605	39	4,0
I487	12/08/2016	PP o S/	40	129	111	+1,7 30%	+23,0 21%	+35,7 22%	+2,3 2%	+0,8 20%		610	38	4,8
I499	13/08/2016	GOOD & PLENTY	37	102	103	+0,9 31%	+17,4 21%	+30,7 22%	+2,9 2%	+0,9 22%		615	39	3,7
I537	17/08/2016	TOTO	43	106	95							550	37	3,6
I542	17/08/2016	TOTO	41	113	113	+2,7 35%	+25,0 28%	+41,2 28%	+1,5 8%	+0,4 27%	+1,48 12%	630	37	4,2
I558	17/08/2016	PP o S/	46	111	100							580	40	4,8
I560	17/08/2016	PP o S/	36	102	95	+0,5 30%	+15,3 21%	+22,3 22%	+2,9 4%	+0,5 21%		580	37	3,9
I563	18/08/2016	PP o S/	37	102	107	+1,0 29%	+18,2 20%	+31,3 21%	+1,3 2%	+0,6 21%		620	36	4,2
I570	18/08/2016	PP o S/		102	99	+1,6 11%	+18,7 19%	+28,9 21%	+2,4 1%	+0,4 22%		555	38	4,0
I602	23/08/2016	PP o S/	42	98	101	+2,4 31%	+19,0 22%	+28,9 23%	+1,1 3%	+0,2 22%		590	37	4,3
I608	24/08/2016	PP o S/	40	101	104	+1,8 29%	+18,7 20%	+31,1 21%	+1,6 1%	+1,0 21%		590	39	3,6
I589	29/08/2016	PP o S/	37	92	99							610	38	4,5

Promedio +1,7 +19,8 +32,9 +3,3 +0,6 +0,82



# TOROS PURO REGISTRADO

RP	NACIMIENTO			INDICES		DEPs						ÚLT. MEDICIONES		
	F NAC.	PADRE	PESO	DEST.	FINAL	(Evaluación PanAm JUNIO 2018)						PESO (jun)	CE (ago)	FRAME
						PN	PD	PF	L	CE	AOB			
S/I591	29/08/2016	PP o S/		95	104	+2,5 31%	+21,5 22%	+40,1 23%	+3,4 4%	+1,3 22%	+1,16 6%	620	40	4,9
I638	30/08/2016	PP o S/	41	110	95							560	37	3,3
I713	07/09/2016	PP o S/	39	92	93							540	37	4,2
I696	14/09/2016	PP o S/	39	99	99	+1,1 30%	+18,9 20%	+31,9 22%	+0,0 0%	+0,9 20%		560	38	3,7
I719	14/09/2016	PP o S/	42	84	96	+2,5 31%	+18,2 22%	+33,7 23%	+1,3 4%	+0,2 21%	+0,90 5%	580	37	4,9
I727	15/09/2016	PP o S/	41	96	89	+1,5 29%	+16,8 20%	+22,9 21%	+1,6 3%	+1,3 21%		545	36	4,8
X541	19/09/2016	MURMULLOS X1046	36			+2,0 31%	+24,3 20%	+41,5 17%	+6,2 9%	+1,2 13%	+2,00 11%	540	40	4,4
I737	20/09/2016	PP o S/	42	116	108	+2,0 29%	+24,9 20%	+39,1 21%	+2,5 2%	+0,6 22%		630	40	4,3
I762	23/09/2016	LAMBEAU	34	105	94	+0,7 38%	+22,5 30%	+36,3 30%	+5,8 15%	+0,3 27%	+0,39 17%	595	36	4,6
I767	26/09/2016	LAMBEAU	29	92	98	-0,4 37%	+16,9 29%	+26,4 30%	+5,2 13%	+0,5 27%	-0,90 15%	510	36	4,4
I816	26/09/2016	PP o S/	42	112	96	+2,0 31%	+21,5 22%	+29,4 23%	+2,9 2%	+1,0 21%		545	40	4,0
I793	30/09/2016	LAMBEAU	34	115	116	+0,9 34%	+23,6 27%	+41,8 27%	+5,7 12%	+0,8 27%	+0,65 15%	560	36	4,5
I857	30/09/2016	PP o S/		107	102							595	37	4,5
I797	01/10/2016	LAMBEAU	37	124	121	+0,6 38%	+25,9 31%	+45,1 31%	+7,3 17%	+0,8 29%	+1,55 18%	600	38	4,8
I905	03/10/2016	LEGO	33	98	106	+0,9 35%	+23,3 29%	+42,5 30%	+5,2 13%	+0,7 28%	+2,06 15%	520	36	4,0
I912	04/10/2016	TIO RICO	32	92	95	+0,8 34%	+17,7 27%	+24,2 26%	-0,2 8%	+0,2 26%	+0,13 10%	470	34	3,5
I913	04/10/2016	X1046	39	100	95	+2,1 36%	+22,1 27%	+37,9 27%	+2,9 8%	+1,0 23%	+1,16 8%	590	39	4,0

Promedio

+1,7	+19,8	+32,9	+3,3	+0,6	+0,82
------	-------	-------	------	------	-------



# REMATE 2018

**TOP 20%**
**TOP 50%**

RP	NACIMIENTO			INDICES		DEPs						ÚLT. MEDICIONES		
						(Evaluación PanAm JUNIO 2018)								
	F NAC.	PADRE	PESO	DEST.	FINAL	PN	PD	PF	L	CE	AOB	PESO (jun)	CE (ago)	FRAME
S/I917	04/10/2016	LEGO	39	103	109	+1,8 38%	+25,1 32%	+42,9 31%	+5,5 15%	+0,5 30%	+2,71 17%	555	36	4,3
I919	04/10/2016	LAMBEAU	30	98	95	+0,5 34%	+20,6 26%	+36,5 26%	+5,5 12%	+0,6 26%	+0,13 14%	590	38	4,3
I921	04/10/2016	LAMBEAU	39	100	92	+1,8 38%	+22,9 29%	+35,2 29%	+4,9 14%	+0,3 26%	-0,13 15%	600	37	4,6
S/I923	04/10/2016	PROSPECTOR	32	99	103	+0,7 35%	+23,0 27%	+39,5 28%	+6,0 9%	+0,6 26%	+0,58 10%	530	36	4,0
I924	04/10/2016	TIO RICO	32	94	99	-0,1 38%	+18,9 31%	+26,3 30%	+2,5 12%	+0,3 28%	+0,90 13%	520	36	3,9
I925	04/10/2016	LAMBEAU	32	94	99	+0,3 38%	+19,6 30%	+30,5 31%	+5,5 15%	-0,1 29%	+0,00 17%	510	34	3,4
I862	05/10/2016	PP o S/		130	109	+2,6 10%	+26,2 17%	+40,4 18%		+0,9 17%		610	37	4,2
I869	06/10/2016	PP o S/		100	98	+0,9 9%	+16,9 18%	+29,4 20%	+3,3 3%	+0,7 20%		560	39	4,3
I936	07/10/2016	TIO RICO	30									500	37	3,4
I941	09/10/2016	ABOUT TIME	34	125	115	+1,4 38%	+27,9 32%	+49,5 31%	+10,1 18%	+1,2 30%	+3,36 19%	590	37	4,5
S/I943	09/10/2016	LAMBEAU	37	106	109	+1,4 36%	+21,7 29%	+36,1 30%	+3,2 11%	+0,4 27%	+0,97 10%	570	38	4,4
I882	11/10/2016	PP o S/	43	107	96	+1,5 8%	+19,2 17%	+26,9 17%	+1,9 3%	+0,2 17%		550	36	3,7
I949	20/10/2016	PP o S/	32			+0,5 34%	+20,0 27%	+32,1 24%	+5,0 12%	+0,2 27%	-0,13 15%	560	36	4,4
I958	27/10/2016	PP o S/	32	106	135	+0,5 38%	+25,5 30%	+51,7 31%	+3,7 15%	+0,6 29%	+2,19 17%	570	37	4,3
I972	07/11/2016	PP o S/	33	111	111	+0,8 30%	+20,3 21%	+37,5 22%	+3,1 2%	+1,5 22%		540	38	3,9

Promedio

+1,7	+19,8	+32,9	+3,3	+0,6	+0,82
------	-------	-------	------	------	-------

## Estancia y Cabaña Santo Domingo

### 8 VAQUILLONAS DE 2<sup>da</sup> PARICIÓN PURAS REGISTRADAS

Preñadas parición primavera 2018

- Son las vaquillonas paridas que vendemos en la concentración de vientres de la Exposición de Palermo, que debido a condiciones climáticas no pudimos remitir este año
- Son vaquillonas contemporáneas al lote Campeón 4D de la Exposición de Otoño 2018 en Tandil
- Tienen servicio a campo con toros de bajo peso de nuestra cabaña
- Destacamos un lote de 4 vaquillonas con su cría hembra al pie
- Fecha de servicio: 15/01/2018 al 10/03/2018

### 8 VAQUILLONAS PURAS REGISTRADAS

Preñadas parición primavera 2018

- Son las vaquillonas preñadas que vendemos en la concentración de vientres de la Exposición de Palermo
- Son vaquillonas contemporáneas al lote Reservado Gran Campeón de la Exposición de Otoño 2018 en Tandil
- Tienen servicio de inseminación con **Worldwide** y repaso a campo con toros de bajo peso de nuestra cabaña
- Fecha de servicio: 23/12/2017 al 10/03/2018

### 35 VAQUILLONAS PURAS REGISTRADAS

Preñadas parición otoño 2019

- Un lote de vaquillonas con servicio a los 20-22 meses
- El servicio de otoño permite que los vientres tengan su 2do servicio en la primavera 2019, con post-parto de 4-5 meses, permitiendo lograr altos índices de preñez
- Tienen servicio de inseminación a tiempo fijo con **Worldwide** y repaso con toros pedigree y S/ de nuestra cabaña
- Fecha de servicio: 17/05/2018 al 10/07/2018







**Vivoratá E.A.G.S.A.**

## 30 VAQUILLONAS PURAS REGISTRADAS

Preñadas parición otoño 2019

- Vaquillonas criadas en Vivorata, provincia de Buenos Aires, provenientes de un rodeo con fuerte aporte de la genética de Estancias y Cabaña Las Lilas
- Tienen servicio de inseminación a tiempo fijo con **Tío Rico** y repaso con toros pedigree y S/
- Fecha de servicio: 18/05/2018 al 10/07/2018

Responsables veterinarios: M.V. Alejandro Etchemendy, M.V. Ángel Salvia y M.V. Juan M. Alcorta



**San José del Arroyo S.A.**

## 20 VAQUILLONAS VIP

Preñadas parición otoño 2019

- Vaquillonas criadas en Energía, provincia de Buenos Aires, con un fuerte aporte de la genética de Estancia y Cabaña Santo Domingo
- Tienen servicio de inseminación a tiempo fijo con **Worldwide** y repaso con toros pedigree y S/
- Fecha de servicio: 24/05/2018 al 10/07/2018

## 10 VAQUILLONAS CARETA

Preñadas parición otoño 2019

- Vaquillonas criadas en Energía, provincia de Buenos Aires, con un fuerte aporte de la genética de Estancia y Cabaña Santo Domingo
- Una alternativa diferente que quien busca producción de carne indistintamente de la "camiseta"
- Tienen servicio de inseminación a tiempo fijo con **Worldwide** y repaso con toros pedigree y S/

Responsable veterinario: M.V. Francisco Cejas



**Las Piedras S.A.**

## 20 TERNERAS PURAS REGISTRADAS

- Edad: 13-14 meses

Padres:

- Martincho "Lonco Pire x2052"
- Toros Genética La Legua
- Toros Genética Los Ceibos

# TRANSPORTE “LUCAS”

de José María Arco

Transporte de hacienda - Transporte de rollos  
Confección y comercialización de rollos



(02266) 42-5851 / (2266) 15 53-9083

Estudio  Videla

AUDITORÍA - IMPUESTOS - SOCIEDADES

Más de sesenta años prestando servicios profesionales en:

- Asesoramiento legal de empresas y consultoría
- Auditoría
- Contabilidad
- Impuestos
- Liquidación de sueldos y cargas sociales
- Sociedades

*Especialistas en la  
atención de empresas con  
actividad agropecuaria.*

*Clientela de empresas  
locales y extranjeras de los  
más diversos sectores: área  
de servicios, de la  
industria, de la salud y  
agropecuaria.*

Paraguay 1606, piso 4º - C1062ACB - Ciudad Autónoma de Buenos Aires

Tel- Fax: 0054 -11 5217-9936/ 39    [www.estvidela.com.ar](http://www.estvidela.com.ar)





**FEDERICO  
FUENTE**  
ASESOR EN  
SEGUROS

**Allianz** 

Agro Seguros - Federico Fuente

✉ [info@fuenteseguros.com.ar](mailto:info@fuenteseguros.com.ar)

☎ 0223 154379206 / 02291 480167 / 02262 433324



**Laboratorio de Diagnóstico y Asesoramiento en Producción Animal**

*Resultado de diagnostico con validez oficial para:*

***Brucelosis bovina - Anemia Infecciosa equina - Leucosis enzoótica bovina  
Programas de control de enfermedades de la reproducción y parasitologico***

Calle 13 n° 697 esq. 20 - Tel/Fax: (02266) 42-2012

[labserivet@speedy.com.ar](mailto:labserivet@speedy.com.ar) - 7620 Balcarce - Pcia. Buenos Aires





# CABALLOS CRIOLLOS



Cabaña: SANTIAGO M. RENIS

**SOTRETA TIRANO**



**RP:** 9

**Nació:** 12/11/2012

**Pelaje:** Rosillo Avero

**SBA:** 78781

Castrado montado manso para chicos. Caballo de buena estructura, usado para tareas de campo de poncho y lazo. Hijo de "Perdido Yugo" que fue reservado campeón adulto mayor Palermo 2016 y propio hermano de la reservada Gran Campeona de la Exposición Pasaporte Ayacucho 2017.

P: PERDIDO TABLEADO

**PADRE: PERDIDO YUGO**

M: PERDIDA PAYADA

P: PILERO VENCEDOR

**MADRE: RUMBO TIRANA**

M: TUCU TUCU INTELIGENTE

**DORREGO, LOPEZ & NOVES S.A.**  
CEREALES / INSUMOS



[www.dln.com.ar](http://www.dln.com.ar)

# GS AGRICOLA de Ernesto Gil y Jorge Salva

Venta, Repuestos y Servicios



Calle 109 N° 563, (7620) Balcarce  
gsagricola@hotmail.com

Servicios (02266) 155 32893  
Repuestos (02266) 156 72433

## Leoni Hnos. S.H.

Contratistas Rurales

- Siembra
- Fumigación Terrestre
- Cosecha

Osvaldo Leoni - Tel: Tel 02473 - 154 169 22 / José Leoni - Tel 02473 - 154 169 23 • Hughes, Santa Fe



# **Tomas Elorriaga e Hijos S.A.**

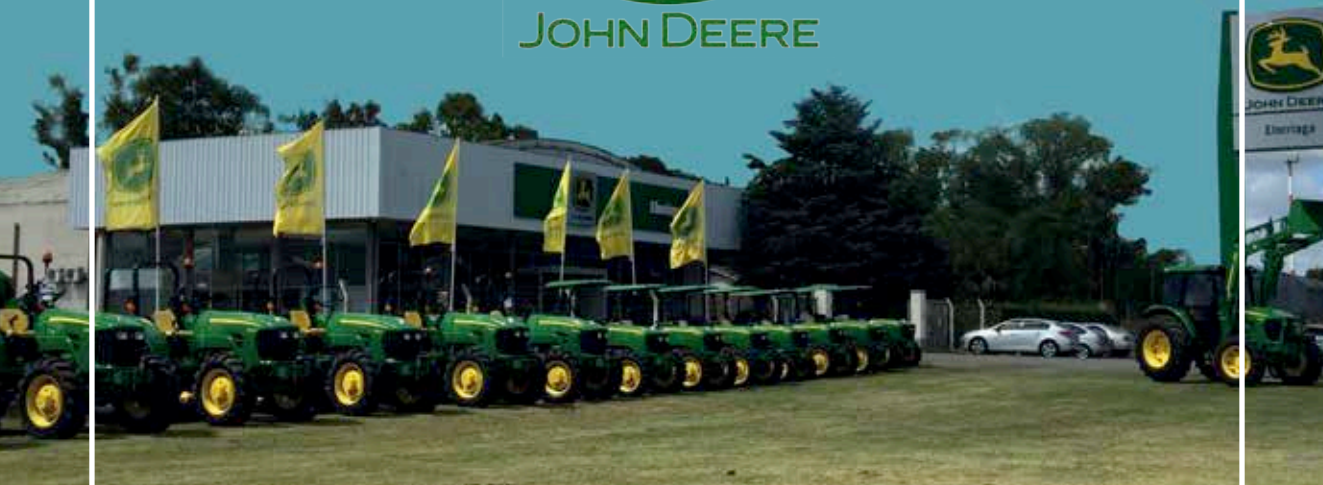
**Concesionario oficial John Deere**

**Ruta 2 Km 274  
Maipú. CP 7160  
Buenos Aires**

**Tel.: 02268-421399\421046**



**JOHN DEERE**



**[www.tomaselorriaga.com.ar](http://www.tomaselorriaga.com.ar)**

# "La Posta Rurales"

DE CARLOS A. IBARLUCIA

Postes - Varillas - Alambres  
Tranqueras - Mangas  
Maderas en General  
Molinos - Tanques Australianos  
Electrificación



**Ayacucho y La Plata**  
**Tel.: (02268) 42-1055 - Maipú**

## SIERRAMAT SA

Materiales de Construcción

Ferretería

Sanitarios

Pinturas

Av. Gonzáles Chaves y 7 - 7620 Balcarce - Buenos Aires  
Tel. (02266) 42 3681 / 42 2943. Líneas Rotativas (02266) 42 3620  
[info@sierramatsa.com.ar](mailto:info@sierramatsa.com.ar)



**SIEMBRAS DE  
PASTURAS EN  
PRIMAVERA**

## ***Cultivos de verano***

Sorgo Doble Propósito

Sorgo Forrajero

Sorgo Silero

Sorgo BMR

## ***Alfalfa***

Alfalfa Grupo 6

Alfalfa Grupo 8

Alfalfa Grupo 9



## ***Gramíneas***

Festuca

Cebadilla

Raigráses

## ***Tréboles***

Trébol Rojo

Trébol Blanco

