



# La Pluma

de Firpo

REMATE 2018

Jueves 5 de Julio de 2018

# EN EL CAMPO ARGENTINO NUNCA DEJAMOS DE AVANZAR.



Cuando algo te quiere detener tenés dos opciones: darte por vencido o darle para adelante y dejarlo atrás. La S10 es para los que eligen siempre seguir, y para eso trae un motor 2.8L que otorga 204 CV y 500 Nm de torque. Y como para ir siempre para adelante necesitamos saber que tenemos el control, también trae control de ascenso y descenso en pendientes, alerta de cambio de carril, alerta de colisión frontal, control de estabilidad y tracción y 6 airbags. Conocé la S10, la pick up hecha para la vida real.

**CHEVROLET S10**

**FIND NEW ROADS™**

Reservado por Star Chevrolet 0800 40 4040 www.chevrolet.com.ar | 0022 480 1400   

**CHEVROLET**



LOS SERVICIOS ONSTAR DEPENDEN DE UNA SUSCRIPCIÓN VÁLIDA Y ACTIVA PARA QUE SEAN PRESTADOS Y DE QUE EL VEHÍCULO DISPONGA DEL SISTEMA ONSTAR EQUIPADO DE FÁBRICA. LOS SERVICIOS PODRÁN VARIAR DE ACUERDO AL PLAN CONTRATADO POR EL CLIENTE. TODOS LOS SERVICIOS ONSTAR, INCLUIDOS LOS QUE SE EJECUTAN A TRAVÉS DE LA APLICACIÓN ONSTAR O EL PORTAL WEB, DEPENDEN DE LA SEÑAL DE TELEFONÍA MÓVIL PARA SU CORRECTO FUNCIONAMIENTO, ASÍ COMO DE LA SEÑAL DE GPS. SERVICIOS QUE DEPENDEN DE UN TELÉFONO. EL COSTO DE ONSTAR SERÁ BONIFICADO POR EL PERÍODO INICIAL DE 6 MESES A PARTIR DE LA PRIMERA ACTIVACIÓN. GENERAL MOTORS DE ARGENTINA S.R.L., AV. LIBERTADOR 101, PISO 13, VICENTE LÓPEZ, BUENOS AIRES, ARGENTINA. FUNCIONALIDAD NO DISPONIBLE EN LAS VERSIONES S10 CS-2.8-4X2 LS; CS-2.8-4X4 LS; CD-2.8 TD-4X2 LS; CD-2.8 TD-4X4 LS; CD-2.8 TD-4X2 LT; CD-2.8 TD-4X4 LT. PARA MÁS INFORMACIÓN CONSULTÉ EN WWW.CHEVROLET.COM.AR



La Pluma  
de Firpo

Junio de 2018

## EL CAMPO NO PARA

En los últimos meses hemos pasado por las situaciones más diversas, desde lo climático hasta lo económico. De estar prácticamente inundados a una de las secas más severas en febrero y marzo. Pasamos de un dólar retrasado a una devaluación, con corrida incluida. Y como ya nos estamos acostumbrando en Argentina, los cambios se suceden a un ritmo, que sólo nosotros logramos comprender. Y en el medio una constante, el Campo que nunca para.



Pasarán crisis, tornados, secas, y todo tipo de accidentes. Pero los productores agropecuarios seguiremos sembrando, planificando los servicios, engordando novillos y todas las actividades, que temporada tras temporada encaramos. Y siempre con el entusiasmo de aportar a una Argentina, que queremos ver despegar. Pase lo que pase, ahí estaremos los productores, poniendo nuestro granito de arena. Apostar a la próxima campaña está en nuestras venas.

Este año cumplimos 85 años en La Pluma y nos encuentra llenos de proyectos, para aportar a la nueva Ganadería de Precisión. Decidimos hacer un restyling de nuestra marca, probamos con la genómica y agrandamos nuestra oferta en el Remate. Este año vendemos la primera camada de toros y vaquillonas provenientes de Los Merinos, nuestro nuevo proyecto ganadero en la Cuenca del Salado (con alto porcentaje de Angus Colorado). También ofrecemos una nueva categoría como Toros PP Destacados, son los toros de campo de pedigree recomendados para los rodeos más exigentes.

Sabemos que ustedes son parte de ese campo que no para, y que la ganadería volvió para quedarse. Los invitamos a que vengan a acompañarnos el próximo 5 de Julio, para continuar renovando este compromiso con nuestra ganadería.

**Luis María Firpo Brenta y Familia.**



## REMATE 2018

**Jueves 5 de Julio en la cabaña.**

Almuerzo 12.30 hs // Remate 14.00 hs

### CONDICIONES COMERCIALES

#### TOROS

60 días libres.  
180 días con el 10%.

#### VIENTRES

60 días Libres.

PENSIÓN  
**SIN COSTO**

FLETES **GRATIS**  
HASTA 400 km.

**FINANCIAN:**  
GALICIA RURAL  
FRANCÉS AGRO



### CONDICIONES SANITARIAS

- Establecimiento libre de Brucelosis y Tuberculosis.
- Hacienda vacunada contra Leptospirosis.
- Machos libres de Trichomoniasis y vibriosis.
- Todos los machos han pasado la Evaluación de Calidad Seminal y salen a la venta con su correspondiente Certificado de Evaluación Reproductiva.
- Todas las hembras salen a venta con garantía de preñez.
- Los animales PP y PC son evaluados genéticamente presentando sus respectivos DEPs (Diferencia Esperada en Progenie) obtenidos del programa ERA (Evaluación Reproductores Angus - INTA).

## SALEN A VENTA

- 5 Toros Angus PP Padres de Plantel.
- 8 Toros Angus PP Negros y Colorados Destacados.
- 60 Toros Angus PP y PC a campo Negros. c/ DEPs / MVPs.  
*30% Toros Bajo Peso al Nacer.*
- 40 Toros Angus PP y PC a campo Colorados. c/ DEPs / MVPs.  
*30% Toros Bajo Peso al Nacer.*
- 8 Vaquillonas Angus PP Elite Preñadas.
- 170 Vaquillonas Angus PC Negras y Coloradas Preñadas c/ DEPs.  
*Hijas de TRAPENSE, MR ANGUS, LOOKOUT, BOEING, ESPESOR y de BRUTAL, PUCARÁ, ROCKY, REQUIEBRO, VENTARRON y MERLOT*

## SERVICIOS

Vaquillonas preñadas por:

**REFRÁN** y **CANARIO**

Repaso:

**POR TOROS DE LA PLUMA DE BAJO PESO AL NACER.**

Fecha de parición:

**14/8/2018 al 30/11/2018**



# La Pluma y la Vanguardia Tecnológica

## LA GENÓMICA

Desde que comenzó nuestra cabaña en 1933, siempre estuvimos probando y aplicando las diferentes tecnologías que fueron apareciendo a lo largo de los años. Así fue como fuimos de los primeros en adoptar el silo de maíz, la inseminación artificial, el congelado de semen, los tiempos fijos, los DEPs, la transferencia de embriones (TE), la fertilización In vitro (FIV), los genes de ternera y cuanto desafío tecnológico fuimos encontrando. En esta oportunidad nos toca hablar de la genómica y contarles lo que estamos viendo y haciendo.



En el mundo de la genética, uno de los avances más importantes ha sido el desciframiento del genoma bovino, que fue logrado hace muy poco tiempo en el 2009. A partir de este logro, varias empresas comenzaron a testear poblaciones para poder obtener información a partir del genoma de cada individuo. Así es como hoy, se puede obtener fácilmente información genética de un animal, que luego de ser contrastado con una población con información, nos permite obtener valores genómicos de estos animales.

En La Pluma decidimos probar esta herramienta con nuestra primera camada de toritos de Los Merinos, ya que no contábamos con información de origen. Pudimos chequear la paternidad de los toritos y obtener una información expresada en valores de cada animal para las características que habitualmente medimos con los DEPs. Esta técnica no está exenta de polémicas, ya que no conocemos con exactitud la población de referencia, y la cantidad de genes evaluados, que son 50.000, son solo una parte del total de genes del genoma bovino. En La Pluma creemos que contar con esta información muestra una tendencia y es mejor que nada; y que esta nueva herramienta todavía no tocó su techo y queremos seguir evaluando. No vamos a dejar de medir, como no hemos dejado de compararnos en exposiciones con nuestros colegas, pero creemos que el mundo de la genómica viene a sumar a todas las evaluaciones que venimos haciendo desde hace años.

Tenemos 85 años de experiencia con Evaluación Visual, 30 años de Evaluación con Datos (DEPs) y creemos que la Genómica llegó para ocupar un lugar, que tal vez no sepamos todavía cuál es, pero que tiene toda la potencia de la información que proviene directamente de los genes. Hoy se está instalando el concepto de Ganadería de Precisión, sin dudas la genómica va a tener un lugar en esta nueva ganadería.

Los invitamos a que vengan a nuestro Remate o nos visiten durante el año, para poder conversar sobre este apasionante mundo tecnológico que se nos viene, del cuál queremos sin dudas ser parte.

# 85 Años de La Pluma

UNA NUEVA IMAGEN Y LA ESENCIA DE SIEMPRE.

La Pluma cumple más que 85 años de vida, La Pluma cumple con una de sus principales premisas a través del tiempo, la evolución continua.

Desde los inicios de La Danesa y luego ya como Cabaña La Pluma, esta empresa familiar siempre se identificó con la innovación y la visión de futuro, tanto en la producción donde un Angus de biotipo bien definido ya nos caracteriza desde siempre, como también en material genético o la atención dedicada que le brindamos a nuestro clientes.

Hoy, después de tantos años presentándonos con la imagen que heredáramos de La Danesa, nuestra cabaña La Pluma avanza de cara al futuro con una nueva imagen de marca, en la cual hemos desarrollado una línea de identidad corporativa ajustada al presente del mercado ganadero argentino e internacional, respetando el estilo de marca que vinimos utilizando, pero sumando simplicidad y unidad conceptual. Es por esto que de ahora en adelante un nuevo isologotipo nos identifica, y el mismo se encuadra en la tradición ganadera y genética en la larga historia de los Firpo.

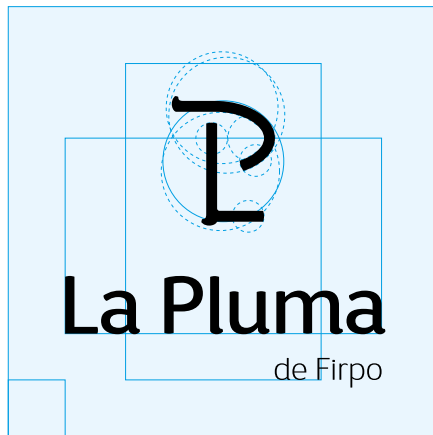
Un esquema simple y fresco de rasgos camperos forman en nuestras iniciales este nuevo símbolo de colores patrios, y esas formas también figuran la nueva marca ganadera que se grabará a fuego en la piel de nuestros animales.



Este cambio además de re-estilizar nuestra marca habitual también conlleva una forma de presentar la comunicación e información de La Pluma, tanto en el plano institucional como en el de los productos que ofrecemos en remates y exposiciones, o en nuestro banco genético.

Sentimos este cambio de imagen como el comienzo de una nueva etapa para la cabaña, en la cual además de seguir evolucionado de manera continua en la producción, también afianzaremos la relación con nuestros clientes a través de un programa de comunicación de mayor frecuencia, con información ágil y de fácil acceso para así complementar nuestro trabajo de todos los días en el campo.

Gracias a todos nuestros clientes y amigos por ser una parte sustancial de esta nueva identidad que nos representará orgullosamente por muchos años más en nuestro querido mundo de la ganadería.



# 10 RAZONES PARA COMPRAR UN TORO EN LA PLUMA

**1 Programa de selección confiable:** hace más de 80 años que nos dedicamos a seleccionar reproductores teniendo en cuenta fenotipos adecuados a nuestros sistemas de producción, trabajando con pedigrees impecables y complementando nuestra observación con la mayor cantidad de información posible y técnicas de avanzada.

**2 Conformación carnífera en un tamaño moderado:** siempre hemos priorizado la conformación carnífera con suficiente musculatura y buenas culatas. Criamos toros que producen carne en un tamaño moderado, logrando un promedio de tamaño para nuestros toros de Frame 4.

**3 Uso de DEPs:** todos los animales nacidos en La Pluma son medidos en Peso al Nacer, Peso al Destete, Habilidad Materna, Peso Final, Altura, Circunferencia Escrotal, Área de Ojo de Bife, Grasa Dorsal y Grasa Intramuscular. Esta información se aporta al programa ERA de Angus, y así se obtienen las Diferencias Esperadas en la Progenie (DEPs), que es lo que se espera que produzca cada animal en sus crías.

**4 Peso al Nacer:** hace más de 20 años que medimos el peso al nacer de todos los terneros que nacen en La Pluma. Hemos cuidado con énfasis esta característica, logrando mantener el peso al nacer promedio de nuestro rodeo en 35 kgs. Contamos con una base propia de más de 3.000 datos, y sumado al uso de los DEPs, logramos toros para el servicio de vaquillonas de 15 meses que se ofrecen en el Remate.

**5 Corrección estructural y Buenas cabezas:** nuestra selección fenotípica también tiene en cuenta los caracteres que no se pueden medir como la corrección estructural y las buenas cabezas. Prestamos especial atención a los aplomos de nuestros toros, que es la estructura sobre la cuál el toro va a realizar su vida reproductiva.

**6 Calidad de carne – AOB:** desde que apareció la ecografía de calidad de carne, en La Pluma medimos todo nuestro rodeo a la edad de 18 meses. Con esta herramienta hemos logrado aumentar el Área de Ojo de Bife de nuestros toros sin acrecentar su tamaño ni su peso al nacer.





**7 Crianza natural:** los toros de La Pluma son criados a campo y se les garantiza un crecimiento sostenido a lo largo de toda su vida. Así logramos no someter a nuestros toros a períodos de confinamiento (feedlot) ni a engordes compensatorios, con el consecuente cuidado de sus patas y de la calidad seminal.

**8 Calidad seminal - CE:** a todos nuestros toros se les evalúa la calidad seminal, en el marco del Bull Sound Evaluation (evaluación de funcionalidad del toro) y se descartan los no aptos. Es bueno recordar que hay estudios que prueban que el 4% de los toros no tienen la calidad seminal suficiente. También se pone especial énfasis en la Circunferencia Escrotal, ligada a la precocidad de las crías hembras de cada toro.

**9 Control sanitario:** nuestro establecimiento tiene el estatus de Libre de Brucelosis y Tuberculosis y a todos los toros de venta se les hace 3 raspajes para el control de enfermedades venéreas.

**10 Servicio:** desde el equipo de La Pluma queremos que comprar un toro sea una experiencia satisfactoria, es por eso que les brindamos todas las facilidades que están a nuestro alcance: videos de cada uno de los toros en nuestra página web, flete gratis para todos los toros, pastaje gratis hasta el 15 de agosto, diferentes tipos de financiación, ágil facturación el día del Remate y el servicio de postventa.

**CONFIANZA:** por último, y no menos importante que todo lo que hemos dicho, en La Pluma consideramos que lo más importante que podemos ofrecerles a nuestros clientes es la confianza que hay atrás de cada producto sustentada en más de 80 años de trabajo ligados al Angus.

CONFIANZA + FENOTIPO + DEPs



La Pluma  
de Firpo



La Pluma

© Daniel Sempé

**HBA:** 840270  
**ADN:** N0269381  
**RP:** 17951  
**F. N.:** 16/07/2016  
**FRAME:** 4.7

Un excelente toro moderado, musculoso, profundo, de buen hueso y mucha clase. Un toro con destacadísimos DEPs de crecimiento siendo Top 1% en Peso al Destete y Final. Su padre TRAPENSE de gran producción, un hijo de TRASCENDIDO, que fue el precio máximo de nuestro remate 2014 adquirido por SAFICO.

**MOON 17554 LR TRAPENSE**

Moon 17264 Ho Trascendido TE

**MOON ARGENETICS 160 ANIVERSARIO TE**

Moon 16373 Ban Quinielera

Sav 8180 Traveler 004

Tres Marias 7462 Zorzal Montera



Trapense, padre del RP 17951.

	PN	PDTT	PF	PL	CE	ALT <sup>18</sup>	AOB	MARM.	EGD	EGC
	35 kg	368 kg	692 kg	-	37,9 cm	132 cm	92.8 cm <sup>2</sup>	3.7 %	6.9 mm	8.4 mm
DEP	+0.9	+19.4	+51.0	+2.2	+0.5	+2.4	+0.8	0.0	+ 0.5	+ 0.2
ACC	0.64	0.64	0.59	0.45	0.64	0.64	0.64	0.64	0.64	0.64

TOP 1% TOP 5% TOP 10% TOP 15% TOP 20% TOP 25% TOP 30%





**HBA:** 840422  
**ADN:** N0269562  
**RP:** 17986  
**F. N.:** 02/10/2016  
**FRAME:** 5.2

Tremendo toro colorado de gran musculatura, volumen y clase. Con excelentes DEPs de Crecimiento y Calidad de Carne. Una excelente oportunidad de adquirir uno de los últimos hijos de DELPO (3 Mejor Toro Otoño 2015) en la PAYUCA nuestra mejor donante colorada, que fuera 1er Premio en Palermo 2012.

### ALGUIL 2274 QUEBRADOR DELPO

Rubeta 4444 Quebrantador TE

AlgUIL 1669 Taitu TE

### MOON 16544 QB PAYUCA TE

Agromelu 2494 Citation Boom Impacto

Moon 16623 Pay Maleva TE



Delpo, padre del RP 17986.

	PN	PDTT	PF	PL	CE	ALT <sup>18</sup>	AOB	MARM.	EGD	EGC
	39 kg	338 kg	756 kg	-	37.6 cm	134 cm	107.2 cm <sup>2</sup>	3.6 %	6.6 mm	6.6 mm
DEP	+ 0.6	+ 14.3	+ 41.8	+ 1.0	+ 0.5	+ 3.1	+ 8.7	+ 0.1	- 0.4	- 0.8
ACC	0.64	0.64	0.64	0.49	0.64	0.64	0.60	0.64	0.64	0.64
	TOP 1%	TOP 5%	TOP 10%	TOP 15%	TOP 20%	TOP 25%	TOP 30%			



La Pluma

**HBA:** 841636  
**ADN:** N0273235  
**RP:** 17961  
**F. N.:** 25/08/2016  
**FRAME:** 4.5

Una oportunidad en incorporar sangre nueva a su plantel! ARENAL fue Integrante del Lote 3º Mejor Ternero Nacional 2017. Es hijo del SANDHILLS uno de los mejores toros del Remate de Connealy 2012 en la familia de la FRESIA. Un toro de gran volumen y musculatura con bajo peso al nacer y buen crecimiento posterior.

**CONNELY SANDHILLS 122**

Sitz Dash 10722  
 Barbera Of Conanga 9125

**MOON 16206 BAN AZALEA TE**

Moon 16621 Ritmo  
 Moon 15939 Stock Fresia



Sandhills, padre del RP 17961.

	PN	PDTT	PF	PL	CE	ALT <sup>18</sup>	AOB	MARM.	EGD	EGC
	33 kg	295 kg	695 kg	-	40.5 cm	130 cm	81.4 cm <sup>2</sup>	3.6 %	7.9 mm	9.4 mm
DEP	-0.1	+ 6.8	+ 24.9	- 1.4	+ 1.4	+ 1.2	+ 0.1	0.0	+ 0.3	+ 0.4
ACC	0.64	0.59	0.51	0.38	0.64	0.64	0.64	0.64	0.64	0.64

TOP 1% TOP 5% TOP 10% TOP 15% TOP 20% TOP 25% TOP 30%





La Pluma

**HBA:** 840036  
**ADN:** N285639  
**RP:** 17963  
**F. N.:** 25/08/2016  
**FRAME:** 5.0

TRANCAL es un toro muy atractivo, con mucha clase, muy carnudo y profundo, y con muy buen crecimiento. Un animal muy completo hijo del TRAPENSE en una madre de la familia de la FORTUNATA (GC Hembra Palermo 2007). En su pedigree encontramos tremendos padres como TRASCENDIDO, ZORZAL, LIDER y BIG BAN.

**MOON 17554 LR TRAPENSE**

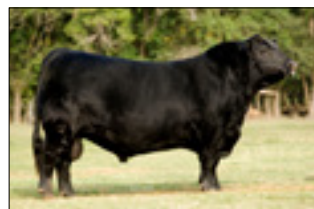
Moon 17264 Ho Trascendido TE

Moon 16373 Ban Quinielera

**MOON 16707 NET SACHATE**

Tres Marias 6301 Zorzal TE

Don Florencio 356 Rabona 228 TE



Trascendido, su padre.

	PN	PDTT	PF	PL	CE	ALT <sup>18</sup>	AOB	MARM.	EGD	EGC
	39 kg	315 kg	649 kg	-	40.6 cm	127 cm	81.8 cm <sup>2</sup>	3.7 %	10.0 mm	10.5 mm
DEP	+1.3	+8.5	+26.8	+0.3	+1.3	+6.2	-2.5	+0.1	+0.6	+0.2
ACC	0.64	0.64	0.59	0.45	0.64	0.64	0.60	0.64	0.64	0.64
	TOP 1%	TOP 5%	TOP 10%	TOP 15%	TOP 20%	TOP 25%	TOP 30%			



La Pluma

**HBA:** 849284  
**ADN:** N 269580  
**RP:** 17970  
**F. N.:** 26/8/2016  
**FRAME:** 4.5

Otro importante toro de este remate. Una gran oportunidad de incorporar al hijo de la TRAMOYA, nuestra Campeona Vaca Palermo 2016 con WEST RIVER uno de los más destacados hijos de BISMARCK. WESTMINSTER es un toro largo, carnudo, de muy buena estructura y muchísima clase, con destacados DEPs de crecimiento.

### SAV WEST RIVER 2066

Sav Bismarck 5682

Sav Emblynette 0491

### MOON 16808 SAC TRAMOYA

Moon 17264 Ho Trascendido TE

Moon 16476 Band Enfocada TE



Tramoya, su madre.

	PN	PDTT	PF	PL	CE	ALT <sup>18</sup>	AOB	MARM.	EGD	EGC
	37 kg	330 kg	654 kg	-	38.7 cm	128 cm	86.0 cm <sup>2</sup>	3.6 %	5.0 mm	8.0 mm
DEP	<b>+ 0.6</b>	<b>+ 11.1</b>	<b>+ 33.7</b>	<b>+ 2.2</b>	<b>+ 0.8</b>	<b>+ 2.4</b>	<b>- 0.5</b>	<b>+ 0.0</b>	<b>+ 0.1</b>	<b>+ 0.3</b>
ACC	0.64	0.64	0.58	0.42	0.64	0.64	0.60	0.64	0.64	0.64

TOP 1% TOP 5% TOP 10% TOP 15% TOP 20% TOP 25% TOP 30%



TOROS PP DESTACADOS

**WILLY** Moon 17945 Willy TE

HBA: ET    ADN: N 277757    RP: 17945    F. N.: 08/07/2016    FRAME: 4.8



**RUBETA 4444 QUEBRANTADOR TE**    Champion Hill Tecumseh  
Tres Marias 6700 Quebra 5854

**MOON 16544 QB PAYUCA TE**    Agromelu 2494 Citation Boom Impacto  
Moon 16623 Pay Maleva TE

	PN	PDTT	PF	PL	CE	ALT <sup>18</sup>	AOB	MARM.	EGD	EGC
	33 kg	209 kg	580 kg	-	36.6 cm	132 cm	83.5 cm <sup>2</sup>	3.8 %	3.7 mm	6.5 mm
DEP	+0.1	-2.5	+7.1	+1.7	+0.2	+0.9	+1.0	+0.1	-0.6	-0.8
ACC	0.64	0.64	0.58	0.49	0.64	0.64	0.05	0.05	0.05	0.05

**EDECÁN** Moon 17948 Edecán TE

HBA: ET    ADN: N 277758    RP: 17948    F. N.: 12/7/2016    FRAME: 4.3



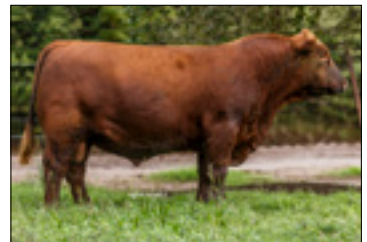
**TRES MARÍAS 9257 FEDERAL**    SAV Heavy Hitter 6347  
Tres Marias 6990 Hornero 6116

**MOON 16698 MEL AGERRIDA**    Moon 17264 HO Trascendido TE  
Moon 16452 Ban Matrera

	PN	PDTT	PF	PL	CE	ALT <sup>18</sup>	AOB	MARM.	EGD	EGC
	32 kg	256 kg	637 kg	-	36.5 cm	130 cm	69.7 cm <sup>2</sup>	3.5 %	9.6 mm	12.4 mm
DEP	+0.7	+7.8	+21.8	-3.4	+0.1	+3.0	-4.5	0.0	+0.5	+0.9
ACC	0.64	0.64	0.58	0.41	0.64	0.64	0.64	0.64	0.62	0.64

**CARANCHITO** Moon 17977 Caranchito

HBA: 840040    ADN: 285641    RP: 17977    F. N.: 9/9/2016    FRAME: 3.8



**MOON 17324 LR CHINGOLITO TE**    Moon 16903 BB Chingolo TE  
Moon 16075 LD Chacha

**MOON 16876 PAYA CARUCHA TE**    Gue Glen Norte Aritz Carloncho TE  
Piray 410 Red Payadora Finella TE

	PN	PDTT	PF	PL	CE	ALT <sup>18</sup>	AOB	MARM.	EGD	EGC
	33 kg	185 kg	564 kg	-	35.5 cm	128 cm	82.1 cm <sup>2</sup>	3.5 %	5.0 mm	6.6 mm
DEP	+0.1	-7.5	-26.4	+0.1	-0.6	-0.8	SD	SD	SD	SD
ACC	0.64	0.64	0.59	0.45	0.64	0.64	-	-	-	-

## ASERRADO Moon 17979 Aserrado

HBA: 840456 ADN: 285642 RP: 17979 F. N.: 26/9/2016 FRAME: 4.9

DON APARICIO SERRUCHO  
57 MAXI TE

Don José 176 Maxi Te  
Don Aparicio Serranias 57 Bismarck

MOON 16708 TRAV BEGUM TE

Rubeta 3910 Gringo  
Moon 16396 Ban Begonia Te

Serrucho, su padre.



	PN	PDTT	PF	PL	CE	ALT <sup>18</sup>	AOB	MARM.	EGD	EGC
	35 kg	313 kg	659 kg	-	39.2 cm	133 cm	96.9 cm <sup>2</sup>	4.0 %	9.4 mm	11.7 mm
DEP	+0.0	+5.2	+9.6	-0.3	+1.0	+0.0	+2.2	+0.1	+0.6	+0.3
ACC	0.64	0.64	0.59	0.45	0.64	0.64	0.64	0.64	0.64	0.64

## TRAJEADO Moon 17987 Trajeado

HBA: 840024 ADN: 285643 RP: 17987 F. N.: 05/10/2016 FRAME: 5.0

MOON 17554 LR TRAPENSE

Moon 17264 Ho Trascendido TE  
Moon 16373 Ban Quinielera

MOON 16379 BAN EJEMÓNICA

Moon 16621 Ritmo  
Moon 15818 Actress

Trapense, su padre.



	PN	PDTT	PF	PL	CE	ALT <sup>18</sup>	AOB	MARM.	EGD	EGC
	36 kg	307 kg	668 kg	-	37.2 cm	133 cm	72.8 cm <sup>2</sup>	3.8 %	8.3 mm	9.1 mm
DEP	+0.1	+7.0	+18.4	+0.4	+0.2	+2.8	-5.8	+0.0	+0.1	-0.2
ACC	0.64	0.64	0.59	0.45	0.64	0.64	0.64	0.64	0.64	0.64

## MOCHILERO Moon 17992 Mochilero

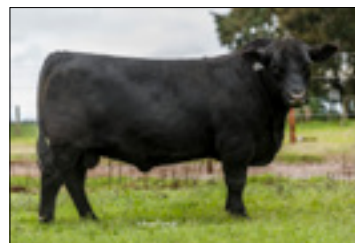
HBA: 840030 ADN: 285645 RP: 17992 F. N.: 22/10/2016 FRAME: 5.0

MOON 17709 CS MONASTERIO

Tres Marias 7907 Zorzal 6914 TE  
Moon 16533 Right Flor TE

MOON 16568 BAN FRAGUA TE

Volcan Gran Sudeste TE  
Moon 15939 Stock Fresia



	PN	PDTT	PF	PL	CE	ALT <sup>18</sup>	AOB	MARM.	EGD	EGC
	35 kg	257 kg	734 kg	-	40.5 cm	136 cm	86.7 cm <sup>2</sup>	4.0 %	5.9 mm	8.2 mm
DEP	+0.8	+6.3	+24.5	+1.8	+1.6	+4.5	+0.3	+0.1	-0.2	-0.1
ACC	0.64	0.64	0.59	0.45	0.64	0.64	0.64	0.64	0.64	0.64



## TOROS PP DESTACADOS

### MONARCA Moon 17997 Monarca

HBA: 840031 ADN: 285646 RP: 17997 F. N.: 15/11/2016 FRAME: 4.1

Monasterio, su padre.



MOON 17709 CS MONASTERIO

Tres Marias 7907 Zorzal 6914 TE

Moon 16533 Right Flor TE

MOON 16355 BAND CAROLA TE

Larks Canyon 74D4

Moon 16000 Strike Bandana

	PN	PDTT	PF	PL	CE	ALT <sup>18</sup>	AOB	MARM.	EGD	EGC
	36 kg	307 kg	668 kg	-	37.2 cm	127 cm	72.8 cm <sup>2</sup>	3.8 %	8.3 mm	9.1 mm
DEP	+0.1	+7.0	+18.4	+0.4	+0.2	+0.7	-5,8	+0.0	+0.1	-0.2
ACC	0.64	0.64	0.59	0.45	0.64	0.64	0.64	0.64	0.64	0.64

### CABAL Moon 17998 Cabal

HBA: 841637 ADN: N0273236 RP: 17998 F. N.: 18/11/2016 FRAME: 4.1



MOON 17662 BB CUMPLIDOR

Tres Marias 8565 Cumbiero 7832 TE

Moon 16257 Windy Bayoneta TE

MOON 16861 HEAD ALCANZADA TE

Connealy Earnan 076E

Moon 16370 Opera

	PN	PDTT	PF	PL	CE	ALT <sup>18</sup>	AOB	MARM.	EGD	EGC
	39 kg	210 kg	720 kg	-	40.5 cm	127 cm	82.9 cm <sup>2</sup>	4.1 %	11.2 mm	15.3 mm
DEP	+1.1	-2,3	-1,6	-1,2	+1.5	+1.2	-1,5	+0.2	+0.6	+1.2
ACC	0.64	0.64	0.59	0.45	0.64	0.64	0.64	0.64	0.64	0.64

  
GENTE DE PASTOS

GRAMÍNEAS  
LEGUMINOSAS  
SORGOS

[www.gentos.com.ar](http://www.gentos.com.ar)

TOROS PP A CAMPO CON DEPs

RP	F. NAC.	PADRE	MÉRITO	DEPs									ALT	FRAME
				PN	DTT	LECHE	FINAL	CE	AOB	GD	%GI			
17918	30/3/16	EARNAN	...	+0.3	+6.8	-4.3	+19.6	+1.3	-0.5	-0.2	+0.1	125	3,3	
17919	30/3/16	EARNAN	.	0.0	+6.6	-1.3	+19.4	+0.7	-3.8	+0.5	0.0	127	3,7	
17920	30/3/16	EARNAN	.....	+0.4	+9.8	-2.4	+34.4	+2.0	+8.8	+0.1	+0.1	130	4,3	
17921	3/4/16	TRAPENSE	.	+0.3	+6.6	-2.4	+17.8	+0.1	-3.7	+0.3	+0.1	126	3,5	
17925	11/4/16	TRAPENSE	.	+0.8	+5.4	-3.1	+14.3	-0.2	-1.6	+0.4	+0.1	130	4,4	
17929	2/5/16	CRÉDITO	..	-0.4	+3.3	+0.6	+14.2	+0.5	+4.1	+0.6	-0.1	127	3,7	
17930	4/5/16	DELPO	....	+0.3	+4.5	+1.5	+10.9	+1.3	-2.7	-0.2	+0.1	130	4,3	
17932	4/5/16	TRASCENDIDO	....	+1.1	+7.3	+3.3	+29.7	+0.7	+5.0	+1.4	0.0	127	3,7	
17933	4/5/16	TRASCENDIDO	..	+1.4	+3.7	+3.3	+18.7	+0.9	+0.7	+1.4	0.0	135	5,3	
17934	7/5/16	REFRÁN	...	+0.7	+2.9	+3.6	+11.5	+1.9	-3.7	+1.3	0.0	122	2,7	
17935	9/5/16	EARNAN	....	+0.9	+10.4	-1.7	+29.4	+1.3	+0.2	+0.1	+0.1	130	4,3	
17943	5/7/16	BRUTAL	..	-0.8	+4.2	-0.1	+14.8	+1.5	-0.9	+0.2	+0.1	125	3,4	
17944	8/7/16	EARNAN	....	-0.1	+9.6	-2.5	+29.4	+1.1	-1.1	+0.1	+0.2	123	3,0	
17952	25/7/16	CARLONCHO	....	+0.1	+3.7	+1.5	+15.7	+1.3	+5.0	+0.2	0.0	122	2,7	
17955	16/8/16	CONSENSUS	.	+0.5	+4.9	+0.5	+15.7	-0.3	0.0	+0.5	0.0	127	3,7	
17956	16/8/16	CONSENSUS	..	+0.4	+2.5	+0.3	+7.2	+0.5	+0.7	-0.1	+0.1	127	3,7	
17960	25/8/16	SANDHILLS	.....	-0.7	+10.7	+2.4	+29.0	+0.2	+2.4	+0.4	+0.1	130	4,3	
17967	25/8/16	TRAPENSE	..	0.0	+3.7	+2.9	+12.5	-0.6	0.0	+0.6	+0.2	123	2,9	
17971	27/8/16	WEST	.....	-0.4	+3.2	+2.3	+22.0	+1.4	+1.8	+0.5	+0.1	125	3,4	
17972	27/8/16	TRAPENSE	.	+0.2	+4.4	-1.5	+10.8	+0.3	-4.1	+0.2	0.0	129	4,1	
17974	28/8/16	PUCARÁ	..	-0.9	+3.8	-1.1	+17.5	-0.6	+1.9	+0.1	-0.1	123	3,0	
17976	7/9/16	URUTAU	.....	-0.4	+11.3	-1.1	+28.7	+0.8	-7.0	0.0	+0.1	131	4,5	
17978	20/9/16	TRAPENSE	.	+1.1	+5.2	+0.1	+22.2	+1.0	+3.8	+0.5	-0.1	134	5,1	
17982	30/9/16	SERRUCHO	..	-0.6	+6.7	-6.5	+14.8	0.0	+0.3	+0.7	+0.2	126	3,6	
17991	22/10/16	LUCERO	.....	+0.7	+9.0	+4.1	+28.1	+2.9	-1.6	0.0	-0.1	138	5,9	
17994	2/11/16	LUCERO	....	+0.2	+1.9	+3.5	+7.0	+1.3	+2.1	+0.4	+0.1	132	4,8	
17996	8/11/16	CUMPLIDOR	.	+0.7	+3.5	+1.2	+14.5	-0.3	-0.1	+1.3	+0.2	130	4,3	



PROMEDIO	PROMEDIOS DEPs PROG. ERA								
	PN	DTT	LECHE	FINAL	CE	AOB	GD	%GI	
PROMEDIO	+0.2	+5.8	+0.3	+17.5	+1.0	+0.5	+0.1	+0.0	
TOP 30% SUP.	-0.2	+8.1	+1.3	+24.5	+1.2	+1.3	+0.0	+0.0	
TOP 10% SUP.	-1.2	+11.7	+4.0	+35.4	+1.8	+2.5	-0.2	+0.1	

TOROS PC A CAMPO CON DEPs

RP	F. NAC.	PADRE	MÉRITO	DEPs									ALT	FRAME
				PN	DTT	LECHE	FINAL	CE	AOB	GD	%GI			
5505	3/11/15	ESPESOR	...	+0.4	+3.7	-1.5	+8.7	+0.7	+2.8	-0.2	0.0	122	3,2	
5512	25/11/15	ESPESOR	....	-0.1	+9.4	+1.5	+25.1	+0.1	-3.9	+0.1	0.0	121	3,0	
5513	25/11/15	BOEING	....	+0.1	+8.5	+1.5	+24.5	+0.3	-3.0	0.0	-0.1	127	3,8	
5519	1/8/16	PUCARÁ	..	+0.5	+2.7	-2.5	+14.5	+0.9	-2.6	-0.3	0.0	123	3,0	
5522	4/8/16	PUCARÁ	..	+0.5	+3.7	-1.7	+21.9	+0.9	+1.0	-0.2	0.0	131	4,6	
5523	4/8/16	TRAPENSE	..	-0.2	-0.7	-1.7	-1.6	+0.4	-7.2	+0.1	0.0	125	3,4	
5524	4/8/16	PUCARÁ	...	+0.5	+0.6	-1.3	+8.9	+0.2	+7.5	-0.2	0.0	127	3,8	
5525	4/8/16	TRAPENSE	..	-0.4	+5.4	+3.8	+14.2	-0.3	-0.2	+0.3	0.0	124	3,2	
5527	7/8/16	TRAPENSE	....	+1.2	+12.9	+1.7	+36.7	+2.1	-5.7	+0.2	0.0	127	3,8	
5528	9/8/16	TRAPENSE	...	+0.3	+7.4	-0.6	+18.6	+1.2	+3.1	+0.6	0.0	121	3,0	
5529	9/8/16	PUCARÁ	...	-0.6	-0.9	-2.7	+6.2	+0.3	-2.0	0.0	0.0	124	3,2	
5530	19/8/16	BOEING	....	+0.6	+7.4	+0.2	+21.9	+2.1	+2.0	-0.1	0.0	123	2,9	
5533	24/8/16	BOEING	.....	-0.3	+8.1	+1.7	+23.1	+0.2	-1.0	-0.1	0.0	126	3,5	
5534	27/8/16	BOEING	.	+0.1	+5.3	+0.2	+14.6	-0.2	-1.9	+0.2	0.0	119	2,9	
5535	29/8/16	BOEING	.....	-0.4	+11.1	+2.6	+33.3	+1.5	-3.4	-0.1	-0.2	131	4,6	
5536	1/9/16	BOEING	..	+0.3	+5.5	+1.0	+18.9	-0.9	+1.5	+0.1	0.0	127	3,8	
5537	11/9/16	TRAPENSE	.....	+1.1	+12.1	+1.5	+34.3	+2.4	+4.8	+0.4	0.0	128	3,9	
5538	12/9/18	BOEING	..	+0.2	-0.8	-1.5	-0.6	+0.7	+4.1	+0.6	0.0	121	3,0	
5539	13/9/16	TRAPENSE	...	+0.7	+7.9	-0.9	+24.0	+1.9	+1.6	+0.5	0.0	128	3,9	
5544	21/9/16	COMANDANTE	....	+0.7	+11.7	-0.4	+31.5	+0.3	+3.6	-0.1	-0.1	128	3,9	
5545	23/9/16	TRAPENSE	..	0.0	+5.8	-0.5	+17.3	+1.2	-3.4	+0.1	0.0	127	3,7	
5546	23/9/16	TRAPENSE	..	+0.6	+7.9	-0.7	+20.0	+0.9	-3.0	0.0	0.0	126	3,6	
5547	28/9/16	REQUIEBRO	..	+0.5	+4.8	+1.0	+12.6	-0.5	+3.4	+0.1	+0.1	126	3,6	
5550	22/9/16	ROCKY	...	-1.1	+7.8	-2.2	+16.2	-0.3	+2.0	+0.6	0.0	122	3,2	
5551	22/9/16	ROCKY	..	-1.1	+8.7	-1.9	+22.5	+0.9	-0.5	+0.6	-0.1	123	3,0	
5552	30/9/16	ORDAGO	.....	-1.2	+11.7	+2.0	+35.4	+1.3	+2.4	+0.2	0.0	127	3,8	
5553	30/9/16	ROCKY	...	-2.0	+9.3	-1.4	+23.1	-0.2	+0.6	+1.0	+0.1	123	3,0	
5555	5/10/16	REQUIEBRO	.....	+0.5	+11.7	+1.7	+32.0	+1.0	-3.5	-0.3	0.0	128	4,0	

TOROS PC A CAMPO CON DEPs

RP	F. NAC.	PADRE	MÉRITO	DEPs								ALT	FRAME
				PN	DTT	LECHE	FINAL	CE	AOB	GD	%GI		
5559	13/10/16	REQUIEBRO	...	-0.1	+9.8	+4.5	+23.9	+0.5	-3.7	-0.4	-0.1	132	4,7
5560	13/10/16	REQUIEBRO	.	+0.1	+2.3	-0.5	+5.7	+0.4	+0.5	+0.2	0.0	125	3,3
5563	17/10/16	GERANIO	....	+0.6	+5.2	+4.1	+14.3	+3.7	+7.0	+0.4	+0.1	129	4,1
5564	17/10/16	GERANIO	.	-0.6	+2.2	+2.7	+6.6	-0.1	+0.5	+0.2	-0.1	126	3,5
5565	17/10/16	GERANIO	..	-1.3	-1.6	-0.4	-4.3	+1.1	-0.3	-0.2	-0.1	123	3,2
5566	17/10/16	REQUIEBRO	..	+0.3	+2.6	-0.4	+6.6	-0.6	-1.9	0.0	+0.1	129	4,1
5572	22/10/16	ORDAGO	....	-1.2	+8.8	+0.6	+23.3	+1.1	+3.6	+0.2	0.0	121	2,8
5573	22/10/16	ROCKY	.....	-2.0	+12.2	+0.3	+30.8	+1.6	+1.9	+0.9	-0.1	123	3,2
5577	27/10/16	TRAMITE	.....	+0.7	+11.0	+4.0	+33.7	+2.1	-0.2	-0.2	0.0	128	4,0
5578	8/11/16	TRAMITE	..	-0.1	+4.8	+0.5	+20.4	+1.1	+7.8	+0.5	+0.1	125	3,3
5581	3/11/16	UCRANIANO	..	+0.4	+7.4	+1.1	+26.1	+0.3	-0.5	+0.1	0.0	129	4,2
5586	14/11/16	UCRANIANO	.....	+1.1	+9.9	+1.7	+39.8	+0.8	+8.1	0.0	0.0	131	4,5
5592	26/11/16	TRABUCO	.....	+1.1	+13.0	+4.2	+42.3	-0.2	+4.4	+0.4	0.0	132	4,8
7947	12/7/16	TRAPENSE	.	+0.7	+6.4	-0.4	+22.5	+0.4	-0.1	+0.3	+0.1	127	3,7



PROMEDIOS DEPs PROG. ERA

	PN	DTT	LECHE	FINAL	CE	AOB	GD	%GI
PROMEDIO	+0.2	+5.8	+0.3	+17.5	+1.0	+0.5	+0.1	+0.0
TOP 30% SUP.	-0.2	+8.1	+1.3	+24.5	+1.2	+1.3	+0.0	+0.0
TOP 10% SUP.	-1.2	+11.7	+4.0	+35.4	+1.8	+2.5	-0.2	+0.1

**Silajes**  
**Coop. "La Parva" Ltda.**


**2494 502231**  
**cooperativalaparva@gmail.com**

## TOROS PC A CAMPO CON MVP (Valor de Predicción Molecular)

RP	PADRE	MVP (Valor de Predicción Molecular)								
		Nacer	DTT	Leche	Final/Año	CE	AOB	GD	% GI	DOCILIDAD
5597	MR ANGUS	-0.4	46	17	66	0.29	0.46	0.00	0.30	12
5604	BRUTAL	1.6	42	18	59	0.61	0.12	0.00	0.23	4
5607	SAKIC	0.4	42	11	54	-0.13	0.02	-0.01	0.01	8
5615	SAKIC	0.1	30	14	38	0.30	0.17	0.00	0.24	3
5616	VENTARRON	0.1	38	14	52	0.09	0.23	0.01	0.21	0
5617	MERLOT	0.3	40	14	48	-0.17	0.33	-0.02	0.08	18
5619	SAKIC	-0.1	39	9	45	0.06	-0.04	0.00	-0.01	5
5621	SAKIC	-2.0	29	18	29	-0.18	0.09	-0.02	0.00	8
5626	SAKIC	0.8	50	23	61	0.49	0.08	-0.01	0.02	7
5634	REFERENTE	-0.1	45	13	59	0.21	0.18	-0.02	-0.04	7
5640	SAKIC	-1.2	37	20	52	0.12	0.11	0.00	-0.05	18
5641	BRUTAL	-0.3	36	14	50	0.40	0.01	-0.01	0.19	5
5647	SAKIC	3.9	49	9	67	-0.32	0.06	-0.01	0.13	-2
5648	MR ANGUS	-1.0	39	21	60	0.15	0.30	-0.01	-0.15	8
5649	LOOKOUT	-1.5	32	13	37	-0.01	0.34	0.01	0.24	13
5651	MR ANGUS	0.0	60	23	92	0.71	0.33	-0.02	0.11	17
5655	LOOKOUT	-1.9	52	6	84	0.16	0.64	0.02	0.17	10
5660	SAKIC	-0.4	45	17	64	0.30	0.08	-0.01	-0.07	12
5665	SAKIC	-0.4	19	18	22	0.02	-0.04	0.03	0.14	7
5667	SAKIC	-1.2	21	14	26	0.49	0.27	0.00	0.03	7
5670	MERLOT	-1.7	31	17	19	-0.13	0.14	-0.01	-0.04	7
5671	MERLOT	0.2	27	14	24	-0.27	-0.11	-0.02	-0.02	10
5678	LOOKOUT	-0.4	43	9	64	0.23	0.46	0.01	0.08	10

zoetis



### PROMEDIOS MVP

	Nacer	DTT	Leche	Final/Año	CE	AOB	GD	%GI	Docilidad
PROMEDIO	0.0	45	20	51	0.40	0.32	-0.010	0.41	9
TOP 30% SUP.	-1.1	52	23	95	0.63	0.44	-0.015	0.98	12
TOP 10% SUP.	-2.9	63	30	100	1.20	0.64	-0.025	+1.46	20

### MVP - Molecular Value Prediction/Valor Molecular de Predicción

El resultado del análisis genómico de los animales, es el MVP para las características indicadas, expresados en libras o pulgadas. El MVP está basado en la suma de los efectos de los marcadores asociados para cada característica y los percentiles es una comparación con la población completa de la Base de Datos de Pfizer para Angus a nivel mundial.



La Pluma

**HBA:** 834952  
**ADN:** N0269375  
**RP:** 17062  
**F. N.:** 23/3/2016  
**FRAME:** 5.9

Excelente vaquillona, muy larga, carnuda y de gran volumen, hija del EARNAN en una madre MANA Classic. CLAVIJERA tiene excelentes deps de crecimiento (Top 15% en Destete y Final). Esta preñada por el WEST de gran facilidad de parto y excelente producción.



Clavija, su madre.

**CONNEALY EARNAN 076E**

Connealy Consensus

**MOON 16747 INT CLAVIJA**

Brazilia Of Conanga 3991 839A

Cura 4925 Classic Mana Headliner TE

Dark Tres T Mary 2039

	PN	PDTT	PF	PL	ALT <sup>18</sup>		
	34 kg	297 kg	558 kg	-	132 cm		
DEP	<b>+0.6</b>	<b>+9.9</b>	<b>+28.0</b>	<b>-0.8</b>	<b>+1.3</b>		
ACC	0.64	0.64	0.60	0.42	0.64		
	TOP 1%	TOP 5%	TOP 10%	TOP 15%	TOP 20%	TOP 25%	TOP 30%

**PREÑEZ**  
 12/12/2017  
**TORO**  
**WEST**





La Pluma

David Smyth

**HBA:** 844103  
**ADN:** N 285649  
**RP:** 17104  
**F. N.:** 16/08/2016  
**FRAME:** 5.2

Una excelente vaquillona, muy femenina, carnuda, larga y de gran crecimiento. Combina al SANDHILLS una de nuestra elección en el Remate de Connealy, en una muy linda hija del MANA Classic. Esta preñada por el WEST de gran facilidad de parto y excelente producción.



Moriah, su madre.

**CONNELY SANDHILLS 122**

Sitz Dash 10722  
 Barbera Of Conanga 9125  
 Cura 4925 Classic Mana Headliner TE  
 Moon 16308 Bandy Becasina TE

**MOON 16624 HEAD MORIAH TE**

	<b>PN</b>	<b>PDTT</b>	<b>PF</b>	<b>PL</b>	<b>ALT<sup>18</sup></b>
	37 kg	286 kg	513 kg	-	126 cm
DEP	<b>+1.0</b>	<b>+7.8</b>	<b>+26.0</b>	<b>+1.0</b>	<b>+3.8</b>
ACC	0.64	0.64	0.60	0.38	0.64

TOP 1% TOP 5% TOP 10% TOP 15% TOP 20% TOP 25% TOP 30%

**PREÑEZ**  
 20/12/2017  
**TORO**  
**WEST**



<b>HBA:</b>	-
<b>ADN:</b>	N 285648
<b>RP:</b>	17097
<b>F. N.:</b>	11/7/2016
<b>FRAME:</b>	4.8

Una femenina hija del DELPO en nuestra mejor donante colorada PAYUCA. Preñada por CANARIO, la nueva incorporación en Colorado para bajo peso al nacer del Banco Genético “La Pluma”.

**ALGUIL 2274 QUEBRADOR DELPO**

Rubeta 4444 Quebrantador TE

Alguil 1669 Taitu TE

**MOON 16544 QB PAYUCA TE**

Agromelu 2494 Citation Boom Impacto

Moon 16623 Pay Maleva TE



Payuca, su madre.

	<b>PN</b>	<b>PDTT</b>	<b>PF</b>	<b>PL</b>	<b>ALT<sup>18</sup></b>
	37 kg	250 kg	479 kg	-	125 cm
DEP	<b>+0.4</b>	<b>+2.1</b>	<b>+12.4</b>	<b>+1.7</b>	<b>+1.2</b>
ACC	0.64	0.64	0.60	0.38	0.64

TOP 1% TOP 5% TOP 10% TOP 15% TOP 20% TOP 25% TOP 30%

<b>PREÑEZ</b>
8/1al 28/2
<b>TORO</b>
<b>CANARIO</b>





La Pluma

*© Daniel Serrape*

**HBA:** 835218  
**ADN:** N0269560  
**RP:** 17090  
**F. N.:** 05/07/2016  
**FRAME:** 5.6

¡Una oportunidad de incorporar sangre abierta de gran crecimiento! Muy excelente vaquillona, muy larga, carnuda y de gran volumen, hija del EARNAN en una madre TRASCENDIDO. Preñada por CANCELLER, un hijo de BISMARCK, de bajo peso al nacer (Top25%) y muy buen crecimiento posterior.

**CONNEALY EARNAN 076E**

Connealy Consensus  
 Brazilia Of Conanga 3991 839A

**MOON 16712 BAN QUINCENA**

Moon 17264 Ho Trascendido TE  
 Moon 16207 Ext Quini



Trascendido, su abuelo materno.

	PN	PDTT	PF	PL	ALT <sup>18</sup>
	37 kg	309 kg	490 kg	-	129 cm
DEP	<b>+1.2</b>	<b>+15.4</b>	<b>+48.5</b>	<b>-0.1</b>	<b>+1.3</b>
ACC	0.64	0.64	0.60	0.38	0.64

TOP 1% TOP 5% TOP 10% TOP 15% TOP 20% TOP 25% TOP 30%

**PREÑEZ**  
 8/1al 28/2  
**TORO**  
**CANCELLER**



La Pluma

© Daniel Sempé

<b>HBA:</b>	835463
<b>ADN:</b>	N0269581
<b>RP:</b>	17096
<b>F. N.:</b>	11/7/2016
<b>FRAME:</b>	4.1

Impresionante combinación de físico, pedigree y excelentes DEPs! Muy destacada vaquillona, bien moderada, carnuda y de gran volumen, hija del EARNAN en una madre de la familia de la FRESIA. Preñada por CANCELLER, un hijo de BISMARCK , de bajo peso al nacer (Top25%) y muy buen crecimiento posterior.

**CONNELY EARNAN 076E**

Connealy Consensus  
Brazilia Of Conanga 3991 839A

**MOON 16585 TRAV LAGESTREMIA**

Cura 4925 Classic Mana Headliner TE  
Moon 16396 Ban Begonia TE



Begonia, su abuela materna.

	PN	PDTT	PF	PL	ALT <sup>18</sup>
	28 kg	277 kg	490 kg	-	121 cm
DEP	-0.4	+13.0	+39.2	-1.9	-0.1
ACC	0.64	0.64	0.60	0.38	0.64

TOP 1% TOP 5% TOP 10% TOP 15% TOP 20% TOP 25% TOP 30%

**PREÑEZ**  
8/1al 28/2  
**TORO**  
**CANCELLER**





**HBA:** 835724  
**ADN:** N0269377  
**RP:** 17109  
**F. N.:** 20/08/2016  
**FRAME:** 4.1

Una oportunidad de incorporar una futura donante, con esta vaquillona muy femenina, moderada, larga y profunda. LOBEZNA muestra toda la capacidad de su madre LOBITA y toda la clase y feminidad de las hembras DENSITY. Esta preñada por el WEST de gran facilidad de parto.

**SAV 004 DENSITY 4336**

Sav 8180 Traveler 004

Sav May 7238

**MOON 16393 BAND LOBITA TE**

Occ Headliner 661H Lider

Moon 16035 Band Orca TE



Lobita, su madre.

	PN	PDTT	PF	PL	ALT <sup>18</sup>
	36 kg	255 kg	441 kg	-	120 cm
DEP	<b>+0.6</b>	<b>+4.4</b>	<b>+12.6</b>	<b>-2.3</b>	<b>+1.7</b>
ACC	0.64	0.64	0.60	0.38	0.64

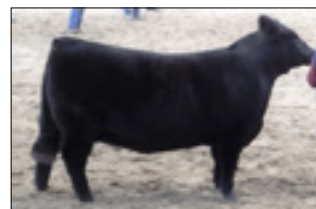
TOP 1% TOP 5% TOP 10% TOP 15% TOP 20% TOP 25% TOP 30%

**PREÑEZ**  
 18/11/2017  
**TORO**  
**WEST**



**HBA:** -  
**ADN:** N 285650  
**RP:** 17120  
**F. N.:** 25/09/2016  
**FRAME:** 4.3

Una atractiva vaquillona, muy femenina, profunda y carnuda. Golden Girl es hija de CLARK, padre de la GC Hembra de Palermo 2012, en una vaca de la familia de las GOLDEN NIEBLA. Preñada por CANCELLER, un hijo de BISMARCK , de bajo peso al nacer (Top25%) y muy buen crecimiento posterior.



Golden Class, propia hermana de su madre.

**SAV CLARK 8374**

Sav 8180 Traveler 004

Sav Bessie Heiress 1184

**MOON 16541 HITTER NEBULOSA TE**

Cura 4925 Classic Mana Headliner TE

Don Miguel Golden Niebla 1758 Heavy Hitter

	PN	PDTT	PF	PL	ALT <sup>18</sup>
	39 kg	288 kg	413 kg	-	122 cm
DEP	<b>+1.1</b>	<b>+6.5</b>	<b>+21.0</b>	<b>+1.8</b>	<b>+1.8</b>
ACC	0.64	0.64	0.60	0.38	0.64

TOP 1% TOP 5% TOP 10% TOP 15% TOP 20% TOP 25% TOP 30%

**PREÑEZ**  
 8/1 al 28/2  
**TORO**  
**CANCELLER**



La Pluma

**HBA:** 835519  
**ADN:** N 273237  
**RP:** 17128  
**F. N.:** 10/10/2016  
**FRAME:** 4.9

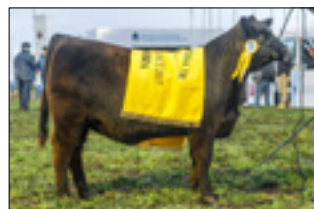
Oportunidad de incorporar a su rodeo a una hija del SERRUCHO, Bi GC de Palermo, de destacada producción. BABUCHA es una joven vaquillona con mucha clase, feminidad y carne, es hermana paterna de CHUPETINA (3° Mejor Ternera Nac 2017). Preñada por CANCELLER, de bajo peso al nacer (Top25%) y muy buen crecimiento posterior .

**DON APARICIO SERRUCHO**  
**57 MAXI TE**

Don José 176 Maxi TE  
 Don Aparicio Serranias 57 Bismarck

**MOON 16670 BAND**  
**BAQUELITA TE**

Sav 8180 Traveler 004  
 Moon 15923 Pine Bandolera



Chupetina, su hermana paterna.

	PN	PDTT	PF	PL	ALT <sup>18</sup>
	33 kg	244 kg	412 kg	-	125 cm
DEP	0.0	+3.8	+6.5	-0.6	+2.6
ACC	0.64	0.64	0.60	0.46	0.64

TOP 1% TOP 5% TOP 10% TOP 15% TOP 20% TOP 25% TOP 30%

**PREÑEZ**  
 8/1al 28/2  
**TORO**  
**CANCELLER**

# Productos que se adaptan a las necesidades de su campo



## Líneas especiales para Ganadería.

- **Financiación de Ciclos Ganaderos:**

- Cría, recría, invernada.
- Feedlot.
- Compra de reproductores.
- Retención de vientres.
- Financiación de pasturas, verdeos y mejoras.

- **Nuevas líneas de crédito en dólares.**

- **Convenios Especiales:**

- Financiación de equipos y maquinaria agrícola.

- **Tarjeta BBVA Francés Agro LATAM Pass:**

- La única tarjeta agropecuaria que le permite volar con sus compras o canjear productos del catálogo LATAM Pass y, además, le acerca más de 70 convenios a tasa cero.

Para más información escribanos a [agro-arg@bbva.com](mailto:agro-arg@bbva.com) o ingrese en [www.agrofrances.com.ar](http://www.agrofrances.com.ar)



OTORGAMIENTO SUJETO A APROBACIÓN CREDITICIA. VER TÉRMINOS Y CONDICIONES DEL PROGRAMA LATAM PASS EN [WWW.LATAM.COM](http://WWW.LATAM.COM). CONDICIONES, VIGENCIAS Y PLAZOS PARA COMPRAS CON TARJETA BBVA FRANCÉS AGRO EN [WWW.AGROFRANCES.COM.AR](http://WWW.AGROFRANCES.COM.AR). TASA NOMINAL ANUAL (TNA) 0,00%. TASA EFECTIVA ANUAL (TEA) 0,00%. COSTO FINANCIERO TOTAL: 3,00%. LOS ACCIONISTAS LIMITAN SU RESPONSABILIDAD SEGUN LEYES 19660 Y 25738.

CETNA (SIN IVA) 3,00%



NUESTRO SERVICIO  
SE REFLEJA EN SU CAMPO



## Sabemos de producción. Nos conocemos.

Más de 50 años creyendo en el productor.  
El mejor asesoramiento y ágil entrega.

- Semillas forrajeras.
- Híbridos de maíz, girasol y sorgo.
- Agroquímicos.
- Plantas de acopio.
- Comercialización de granos.
- Variedades de trigo y soja.
- Fertilizantes.
- Productos veterinarios.
- Bombas, pastillas  
y accesorios pulverización.

---

BUENOS AIRES: Capitán Sarmiento (02326) 15435740, Carmen de Areco (02273) 443170 / 440011,  
Gral. Lamadrid (02286) 471300, Laprida (02284) 15558828, Lincoln (02355) 15473456,  
Pehuajó (02396) 15437308, Pierres (02262) 499111/3, Pigüé (02923) 405317, Quequén (02262) 15502979,  
Saladillo (02344) 451818 / 453258, Trenque Lauquen (02392) 422770/1 - CHACO: Charata (03731) 15497088  
ENTRE RÍOS: Guaqueguay (03444) 15411599 - FORMOSA: El Colorado (0370) 154243938,  
Formosa (0370) 154524981 - SALTA: Salta (0387) 154850865

---



[www.ebayacasal.com.ar](http://www.ebayacasal.com.ar)

Nueva dirección: **Iberá 3143** (CP1429)  
Ciudad Autónoma de Buenos Aires  
(011) 4547-8200  
enrique@ebayacasal.com.ar



**TRANS***NATALI*



12 de Octubre 618 (Ruta nac. N° 8 y Chacabuco)  
2600 Venado Tuerto (Santa Fe)  
T.E./Fax (54) (03462) 423804 - 426656

[transnatali@transnatali.com.ar](mailto:transnatali@transnatali.com.ar)  
[www.transnatali.com.ar](http://www.transnatali.com.ar)

  
***Cargill***<sup>TM</sup>



NUEVA

## Línea Reproductiva

# CALIER

Pluselar 1,2g  
Pluselar 0,6g  
dispositivo intravaginal



Decomoton  
carbetocina



pluset FSH-LH



Pluserelina  
buserelina acetato



Benzoato  
de estradiol



Cipionato  
de estradiol



Veteglan  
d- clopresteno



WWW.CALIER.COM.AR - WWW.CALIER.NET



## UNA BUENA PRODUCCIÓN GANADERA NECESITA DE LAS MEJORES PASTURAS.

### Desab Línea Forrajera

- Alfalfas WL • Sorgo Forrajero Minué
- Centeno Don Carlos • Avena Doña Cecilia

 **Desab**  
TECNOLOGÍA PARA EL CAMPO

Venado Tuerto, Santa Fe • T. (03462) 407710 / 11 / 12  
[www.desab.com.ar](http://www.desab.com.ar)



# Synkro<sup>xy</sup>

hormonales reproductivos



*Línea de Hormonales para la Sincronización de Ceto en IATF*

Dispositivo Intra vaginal PROCREAR Synkro xy  
D-Cloprostenoil Sódico Synkro xy | Cipionato de Estradiol Synkro xy  
Benzoato de Estradiol Synkro xy | Acetato de Buserelina Synkro xy | Aplicadores

Synkronice el futuro

[www.synkroxy.com](http://www.synkroxy.com)

Un desarrollo de  
**PROAGRO**  
Especialidad Veterinaria

**FARMQUIP**  
ARGENTINA  
equipamiento para manejar ganado

[f /farmquip.official](https://www.facebook.com/farmquip.official)

VIDEO ONLINE

**Bate Hidráulico HIDRA GOLD**

Garantía

Tranquié

Extra plus

Criar Feeders

Quilmas 950 (2109) Acebal, Santa Fe, Argentina 0810 777 3456 [ventas@farmquip.com.ar](mailto:ventas@farmquip.com.ar) [www.farmquip.com.ar](http://www.farmquip.com.ar)

# paine

agro



 **CORTEVA**<sup>™</sup>  
agriscience

Ligate 

Ligate Besty 

Preside

Stinger

Texaro

 Enlist

División agrícola de Dow Du Pont

 **GAPP**  
CALIDAD EN SEMILLAS FORRAJERAS

Alfalfa Gapp 688+  
Alfalfa G969

Festuca Alta Tatum  
Raigrás Anual beefbuilder III  
Cebadilla Criolla Ñandu  
Pasto Ovillo Facón  
Sorgo Forrajero



 **BREVANT**  
Semillas

Maiz

Dow 507 PWU  
Dow 510 PWU

Línea de maíces híbridos

**NEXT**

Vanguardia en siembra tardía

22.6 PW

20.6 PW

22.6 PW Enlist

20.6 PW Enlist



**VENTAS Y ASCESORAMIENTO**

Tomas Casey: 03462 -15608563 | [tomas@paineagro.com.ar](mailto:tomas@paineagro.com.ar)

Ing. Agrónomo Fabian Sturzenegger: 03462 -15333335 | [fabian@paineagro.com.ar](mailto:fabian@paineagro.com.ar)

Venado Tuerto | Marcos Ciani 2295 | (Ruta 8 y Basualdo) | 03462 42-6440





La Pluma  
de Firpo

*Junto a*



**vetifarma**

expertos en nutrición y sanidad animal

(03462) 15573341 / 15676732

nutricamposrl@gmail.com

Ruta 8 y Félix Goumond (Venado Tuerto - Santa Fe)



Agente  
Regional  
de:





# Pampa

AGROVETERINARIA

Av. Marcos Ciani 1875 - 2600 Venado Tuerto

☎ 03462 - 420176 - ☎ 3462 - 661542

e-mail: [administracion@pampasrl.com.ar](mailto:administracion@pampasrl.com.ar)

 **Nataleeds**  
GENÉTICA INCREMENTAL

Ventas

**Joselina Ramonda**  
**03462-15689066**

**Javier Bonadeo**  
**03584-15430678**



**Z8+** HÍBRIDO SILERO

Mario

General Pico - La Pampa

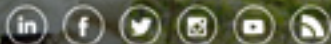
acaSalud



ACA SALUD FILIAL VENADO TUERTO

San Martín 202 VENADO TUERTO C.P. 2600  
Tel: 03462-433188 / 433409 / 437324  
fvenadotuerto@acasalud.com.ar

0810 222 SALUD (72583)



 **AcaSalud**  
COBERTURA MÉDICA INTEGRAL

## Tarjeta Galicia Rural, tu crédito en el bolsillo

Financiá la compra de hacienda  
en los remates de todo el país y,  
además, aprovechá los convenios  
con las asociaciones de criadores.





# La Pluma

de Firpo



La Pluma

GPS:

-33.630986, -62.243247



Arias

Acceso Km 395

8

Maggiolo

8

Venado  
Tuerto

Ruta Nacional N° 8, km 397,5.

Maggiolo, Santa Fe. Argentina

Tel / fax: 03462-492056

Ricardo Firpo: 011-15-5011-9104

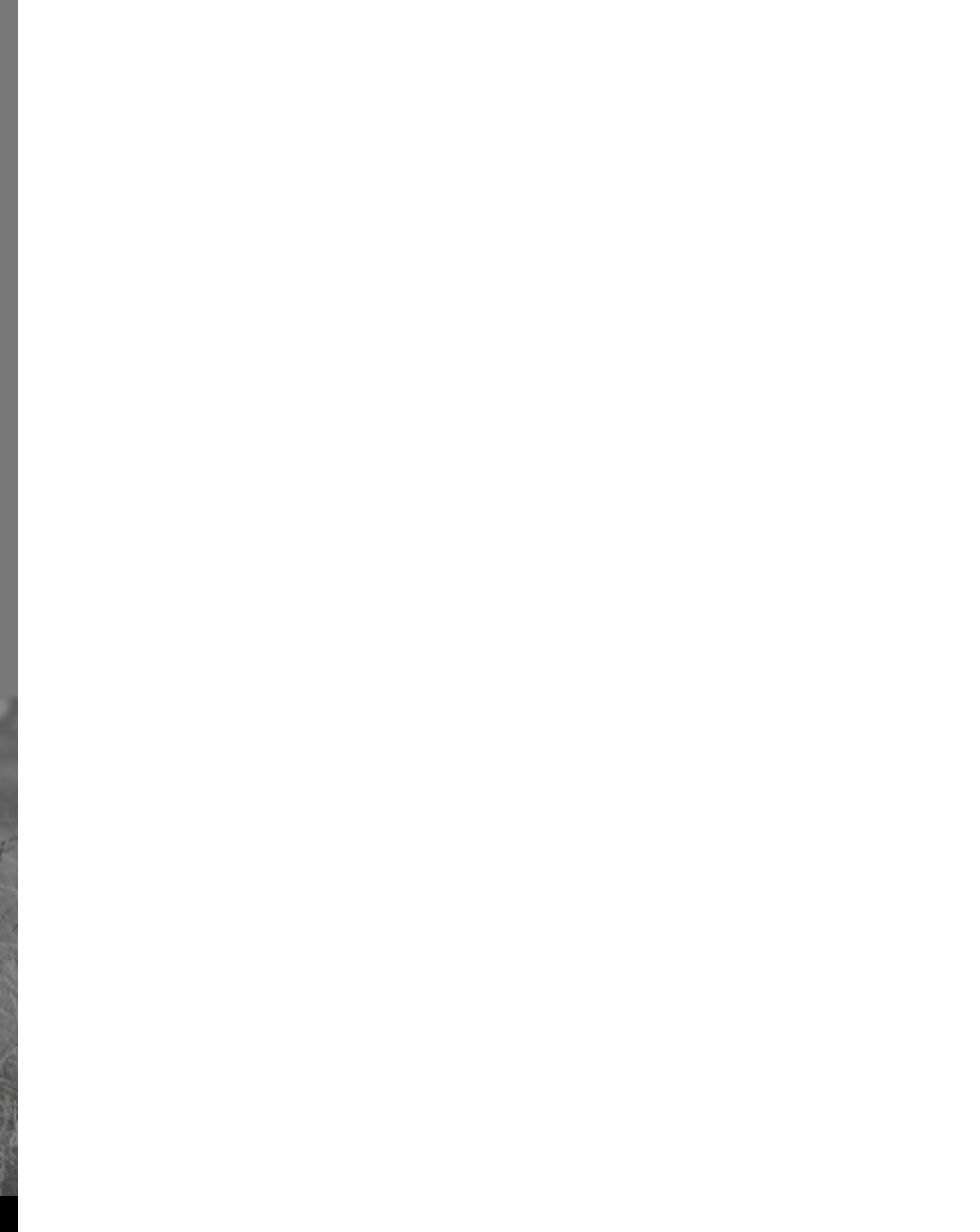
Raúl Ramas: 03462-15-509211

[www.laplumadefirpo.com.ar](http://www.laplumadefirpo.com.ar)



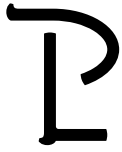
La Pluma de Firpo







La Pluma  
de Firpo



**La Pluma**

de Firpo

