



La Pluma  
de Firpo



**REMATE 2019**

Jueves 4 de Julio









# NUNCA DEJAMOS DE AVANZAR.



Puede tocarte un año de sequía o uno de cosecha record, vos siempre encontrás la manera de avanzar. Por eso la S10 es para vos, y por eso trae un motor 2.8L que otorga 200 CV y 500 Nm de torque(1). Y como para ir siempre para adelante necesitás saber que tenés el control, también trae control de ascenso y descenso en pendientes(2), alerta de cambio de carril(3), alerta de colisión frontal(4), control de estabilidad y tracción y 6 airbags(5). Conocé la S10, la pick up hecha para la vida real.

**CHEVROLET S10**

**FIND NEW ROADS™**

Powered by    [www.chevrolet.com.ar](http://www.chevrolet.com.ar) | 0800-888-2438  /ChevroletArgentina  /Chevroletarg  /Chevroletarg

**CHEVROLET**



(1) Funcionalidad disponible en versiones LTZ 4x4 y HC 4x4. (2) (3) (4) Funcionalidad disponible en versiones LTZ y HC. (5) Funcionalidad disponible en versiones HC. (6) Para más información consulte en [www.chevrolet.com.ar](http://www.chevrolet.com.ar)



**La Pluma**  
de Firpo



## La Ganadería Argentina va por más

Llega un nuevo año electoral en Argentina, y el mundo baila al ritmo de la guerra comercial entre China y Estados Unidos. Pero a pesar de la incertidumbre que genera este contexto, la Ganadería Argentina muestra su mejor cara.

El primer indicador de esta mejora es el aumento del volumen exportado llegando a las 500.000 toneladas en 2018, el triple de lo exportado en 2012 (nuestro peor valor en lo que va de este siglo), y un valor sólo superado en 7 de los últimos 30 años. Volvimos a ser un oferente importante del mundo, y con un aliciente que es poder exportarle a China, el mayor demandante de alimentos del mundo, con un mercado de un potencial incalculable.

La segunda cuestión está en nuestro mercado interno, que a pesar de tener un año de crisis y con una importante devaluación, el valor de la carne acompañó en buena medida y el Índice Novillo del Mercado de Liniers (INML) paso en un año de 31,44 \$/kg a 61,03 \$/kg (valores de Abril de 2018 y 2019).

La tercera muestra está en los campos, aunque todavía las estadísticas no lo reflejen. Cada vez se aplica más tecnología y se mejora el manejo en todos los establecimientos con los que tenemos contacto. Y la genética es parte de esta apuesta que hace la Ganadería Argentina, que va por más.

Desde La Pluma renovamos nuestro compromiso desde el lugar que nos toca, que es el de mejorar nuestra genética año tras año. Como nos hemos propuesto hace mucho tiempo, estamos focalizados en un biotipo moderado, cuidando el peso al nacer con buen desarrollo y correctas estructuras. Producimos una genética que le permite a nuestros clientes posicionarse tanto en el mercado interno como en el mercado de exportación. Todo esto respaldado en nuestro lema que es: CONFIANZA + GENOTIPO + DEPs.

Los esperamos el 4 de Julio a ver “La evolución del Angus, en nuestro tradicional Remate Anual”

## Familia Firpo



  
**La Pluma**  
 de Firpo



## REMATE 2019

**Jueves 4 de Julio en la cabaña.**

Almuerzo 12.30 hs // Remate 14.00 hs



### CONDICIONES COMERCIALES

#### TOROS

60 días libres.  
 120 días con el 10%.

#### VIENTRES

60 días Libres.

**CONDICIONES ESPECIALES  
 EN CANJE POR SOJA**

#### PENSIÓN TOROS

**SIN COSTO**

#### FLETES GRATIS

HASTA 400 km.

#### FINANCIAN:

GALICIA RURAL  
 BBVA AGRO



### CONDICIONES SANITARIAS

- Establecimiento libre de Brucelosis y Tuberculosis.
- Hacienda vacunada contra Leptospirosis.
- Machos libres de Trichomoniasis y vibriosis.
- Todos los machos han pasado la Evaluación de Calidad Seminal y salen a la venta con su correspondiente Certificado de Evaluación Reproductiva.
- Todas las hembras salen a venta con garantía de preñez.
- Los animales PP y PC son evaluados genéticamente presentando sus respectivos DEPs (Diferencia Esperada en Progenie) obtenidos del programa ERA (Evaluación Reproductores Angus - INTA).



## SALEN A VENTA

4

TOROS ANGUS PP PADRES DE PLANTEL.

8

TOROS ANGUS PP NEGROS Y COLORADOS DESTACADOS.

60

TOROS ANGUS PP Y PC A CAMPO NEGROS. C/ DEPS.

*30% Toros Bajo Peso al Nacer.*

40

TOROS ANGUS PP Y PC A CAMPO COLORADOS. C/ DEPS.

*30% Toros Bajo Peso al Nacer.*

8

VAQUILLONAS ANGUS PP ELITE PREÑADAS.

150

VAQUILLONAS ANGUS PC NEGRAS Y COLORADAS PREÑADAS C/ DEPS.

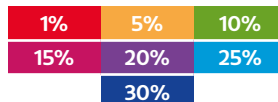
*Hijas de MR ANGUS, CANCELLER, MONASTERIO, BOEING, CANDIL, REFERENTE, BRUTAL, CANARIO, MERLOT, 2120 HALFMANN, 2532 CATRIEL .*

## SERVICIOS

Vaquillonas preñadas por: **REFRÁN, BERLÍN** y **SCOTCH**  
Repaso: **TOROS DE LA PLUMA DE BAJO PESO AL NACER.**  
Fecha de parición: **14/8/2019 al 30/11/2019**

## REFERENCIAS TOP'S

En este catálogo se informa las características de cada animal, destacando aquellas que se encuentran dentro del Percentil 30% o Superior. Para esto utilizamos distintos colores que simbolizan el Percentil en que se encuentra para la característica a resaltar (Top %).



# 10 RAZONES PARA COMPRAR UN TORO EN LA PLUMA

- 1 PROGRAMA DE SELECCIÓN CONFIABLE:** hace más de 80 años que nos dedicamos a seleccionar reproductores teniendo en cuenta fenotipos adecuados a nuestros sistemas de producción, trabajando con pedigrees impecables y complementando nuestra observación con la mayor cantidad de información posible y técnicas de avanzada.
- 2 CONFORMACIÓN CARNICERA EN UN TAMAÑO MODERADO:** siempre hemos priorizado la conformación carnicera con suficiente musculatura y buenas culatas. Criamos toros que producen carne en un tamaño moderado, logrando un promedio de tamaño para nuestros toros de Frame 4.
- 3 Uso de DEPs:** todos los animales nacidos en La Pluma son medidos en Peso al Nacer, Peso al Destete, Habilidad Materna, Peso Final, Altura, Circunferencia Escrotal, Área de Ojo de Bife, Grasa Dorsal y Grasa Intramuscular. Esta información se aporta al programa ERA de Angus, y así se obtienen las Diferencias Esperadas en la Progenie (DEPs), que es lo que se espera que produzca cada animal en sus crías.
- 4 PESO AL NACER:** hace más de 20 años que medimos el peso al nacer de todos los terneros que nacen en La Pluma. Hemos cuidado con énfasis esta característica, logrando mantener el peso al nacer promedio de nuestro rodeo en 35 kgs. Contamos con una base propia de más de 3.000 datos, y sumado al uso de los DEPs, logramos toros para el servicio de vaquillonas de 15 meses que se ofrecen en el Remate.
- 5 CORRECCIÓN ESTRUCTURAL Y BUENAS CABEZAS:** nuestra selección fenotípica también tiene en cuenta los caracteres que no se pueden medir como la corrección estructural y las buenas cabezas. Prestamos especial atención a los aplomos de nuestros toros, que es la estructura sobre la cuál el toro va a realizar su vida reproductiva.
- 6 CALIDAD DE CARNE – AOB:** desde que apareció la ecografía de calidad de carne, en La Pluma medimos todo nuestro rodeo a la edad de 18 meses. Con esta herramienta hemos logrado aumentar el Área de Ojo de Bife de nuestros toros sin acrecentar su tamaño ni su peso al nacer.





**7 CRIANZA NATURAL:** los toros de La Pluma son criados a campo y se les garantiza un crecimiento sostenido a lo largo de toda su vida. Así logramos no someter a nuestros toros a períodos de confinamiento (feedlot) ni a engordes compensatorios, con el consecuente cuidado de sus patas y de la calidad seminal.

**8 CALIDAD SEMINAL - CE:** a todos nuestros toros se les evalúa la calidad seminal, en el marco del Bull Sound Evaluation (evaluación de funcionalidad del toro) y se descartan los no aptos. Es bueno recordar que hay estudios que prueban que el 4% de los toros no tienen la calidad seminal suficiente. También se pone especial énfasis en la Circunferencia Escrotal, ligada a la precocidad de las crías hembras de cada toro.

**9 CONTROL SANITARIO:** nuestro establecimiento tiene el estatus de Libre de Brucelosis y Tuberculosis y a todos los toros de venta se les hace 3 raspajes para el control de enfermedades venéreas.

**10 SERVICIO:** desde el equipo de La Pluma queremos que comprar un toro sea una experiencia satisfactoria, es por eso que les brindamos todas las facilidades que están a nuestro alcance: flete gratis para todos los toros, pastaje gratis hasta el 15 de agosto, diferentes tipos de financiación, ágil facturación el día del Remate y el servicio de postventa.

**CONFIANZA:** por último, y no menos importante que todo lo que hemos dicho, en La Pluma consideramos que lo más importante que podemos ofrecerles a nuestros clientes es la confianza que hay atrás de cada producto sustentada en más de 80 años de trabajo ligados al Angus.

CONFIANZA

+

FENOTIPO

+

DEPs



<b>HBA:</b>	849833
<b>ADN:</b>	N0285107
<b>RP:</b>	18023
<b>F. N.:</b>	10/06/17
<b>FRAME:</b>	4.5

Un excelente toro moderado, musculoso, profundo, de buen hueso y mucha clase. Fue 1º Premio de Ternero de Palermo 2018. Con un gran pedigree que combina EURO con FLOR una de nuestras mejores donantes, hija del Mana Classic y nieta de FRESIA. Destacados DEPs de calidad de carne siendo Top 1% en AOB y 25% de marmoreo.

**ERRE TE 383 CONDOR EURO TE**

- Benjamín 1547 Zorzal Lider (CONDOR)
- Erre Te 27 Gringa TOLUCA TE

**MOON 16533 RIGHT FLOR TE**

- Cura 4925 CLASSIC Headliner (MANA)
- Moon 16203 Ban MARGARITA TE



Euro, padre del RP 18023.

	PN	PDTT	PF	PL	CE	ALT <sup>18</sup>	AOB	MARM.	EGD	EGC
	35 kg	351 kg	650 kg	-	40,2 cm	128 cm	91.6 cm <sup>2</sup>	3.5 %	5.7 mm	5,7 mm
DEP	+ 0.3	+ 5.1	+ 16.8	+ 4.8	+ 1.5	+ 2.6	+ 4.3	+ 0.0	+ 0.2	+ 5.7
ACC	0.33	0.27	0.23	0.20	0.33	0.39	0.16	0.16	0.16	0.20





<b>HBA:</b>	ET
<b>ADN:</b>	ET
<b>RP:</b>	18028
<b>F. N.:</b>	12/06/17
<b>FRAME:</b>	4.2

Un excelente oportunidad de adquirir un colorado muy completo, hijo de QUEBRANTADOR en una donante de la línea de la famosa PUCARÁ. Muy buen toro colorado de gran musculatura, volumen y clase. Con muy buenos DEPs de Crecimiento , CE y AOB.

### RUBETA 4444 QUEBRANTADOR TE

### WHISPER 107 DAKTARI CAROLINE 6968

- Champion Hill Tecumseh
- Tres Marias 6700 Quebra 5854
- Tres Marias 7629 Daktary TE
- La Legua Copper 6968 Pucará TE



Quebrantador, padre del RP 18028.

	PN	PDTT	PF	PL	CE	ALT <sup>18</sup>	AOB	MARM.	EGD	EGC
	38 kg	354 kg	648 kg	-	39.7 cm	126 cm	86.6 cm <sup>2</sup>	3.1%	9.0 mm	9.6 mm
DEP	+0.3	+8.9	+24.6	-2.8	+1.3	+1.9	+2.0	-0.1	+0.4	+0.3
ACC	0.33	0.25	0.22	0.21	0.33	0.37	0.12	0.12	0.12	0.14



**P**  
La Pluma

**HBA:** 849832  
**ADN:** N0285108  
**RP:** 18029  
**F. N.:** 15/06/19  
**FRAME:** 4.4

Una oportunidad en incorporar sangre nueva a su plantel! En su pedigree combina al DOCTOR y al DELPO por su linea materna. Un toro moderado de gran volumen y musculatura con tremendos DEPs de Crecimiento y Calidad de Carne, que esta en el Top 1% de CE.

### LUQUENSE 1441 DOCTOR TE

### MOON 16989 IMP SERENA TE

- Tres Marias 8189 YESQUERO TE
- Luquense 622 Quebracho 28 TE
- Alguil 2274 Quebrador DELPO
- Moon 16544 QB PAYUCA TE



Doctor, padre del RP 18029.

	PN	PDTT	PF	PL	CE	ALT <sup>18</sup>	AOB	MARM.	EGD	EGC
	37 kg	370 kg	645 kg	-	42 cm	130 cm	86,6 cm <sup>2</sup>	3.5 %	3.0 mm	9.4 mm
DEP	+0.6	+11.5	+33.9	+2.4	+2.3	+3.6	+2.4	+0.1	-0.4	+0.3
ACC	0.30	0.26	0.20	0.11	0.31	0.37	0.13	0.14	0.14	0.16





*Daniel Sempe*



La Pluma

**HBA:** 859011

**ADN:** ET

**RP:** 18034

**F. N.:** 08/07/17

**FRAME:** 4.1

MR PRESIDENT es un toro muy atractivo, con mucha clase, muy carnudo y profundo. Muy buenos DEPs de Calidad de Carne. Un toro con toda la clase de su padre el MR ANGUS en una hija de la FRESIA nuestra mejor donante hija del Big Ban.

### DUFF MR ANGUS 011

- Duff New Edition 6108

- FCC Rosetta 745R

### MOON 16538 BAN TRAPERATE

- SAV 8180 Traveler 004

- Moon 15939 Stock Fresia



Mr. Angus, padre del RP 18034.

	PN	PDTT	PF	PL	CE	ALT <sup>18</sup>	AOB	MARM.	EGD	EGC
	37 kg	307 kg	630 kg	-	38 cm	127 cm	85.4 cm <sup>2</sup>	2.8 %	4.3 mm	6.9 mm
DEP	+0.2	+3.8	+10.7	-2.3	+0.6	+2.2	+1.8	-0.1	-0.3	-0.2
ACC	0.33	0.28	0.24	0.20	0.34	0.39	0.16	0.16	0.16	0.18

## TANGUERO Moon 18001 Tanguero

HBA: 859012 ADN:ET RP: 18001 F. N.: 13/02/2017 FRAME: 4.7



Moon 17782 CANCELLER

- SAV Bismarck 5682
- Moon 16698 Mel Aguerriada
- Moon 17380 DB Refrán
- Moon 16705 Ban Esquiria

Moon 16978 Net REFINADA

	PN	PDTT	PF	PL	CE	ALT <sup>18</sup>
	32 kg	296 kg	677 kg	-	41.1 cm	132 cm
DEF	-0.3	+6.5	+19.8	+2.9	SD	+0.6
ACC	0.05	0.05	0.05	0.05	SD	0.05

## QUERENDON Moon 18007 Querendon

HBA: 859013 ADN:ET RP: 18007 F. N.: 11/04/2017 FRAME: 4.0



Rubeta 4444 QUEBRANTADOR TE

- Champion Hill Tecumseh
- Tres Marias 6700 Quebra 5854
- Gue Glen Norte Aritz TE (Carlöncho)
- Moon 16303 Cop Fanta TE

Moon 16523 Imp NARANJA TE

	PN	PDTT	PF	PL	CE	ALT <sup>18</sup>
	33 kg	256 kg	637 kg	-	36.5 cm	130 cm
DEF	-0.2	-0.1	-2.3	-3.0	+0.8	+0.5
ACC	0.05	0.22	0.19	0.21	0.26	0.31

## OCTANO Moon 18014 Octano

HBA: 859014 ADN:ET RP: 18014 F. N.: 26/05/2017 FRAME: 4.1



MOON 17579 PA ORDAGO TE

- Agromelu 3288 Falta Envído
- Moon 16441 Brig Achira Te
- Gue Glen Norte Aritz Te (Carlöncho)
- Moon 16303 Cop Fanta Te

MOON 16532 IMP MIRINDA TE

	PN	PDTT	PF	PL	CE	ALT <sup>18</sup>
	39 kg	318 kg	683 kg	-	40.6 cm	128 cm
DEF	+0.1	+7.2	+22.2	-0.1	+0.4	+1.7
ACC	0.28	0.19	0.12	0.11	0.05	0.05



## CENTENARIO Moon 18024 Centenario

HBA: 859015 ADN:ET RP: 18024 F. N.: 11/06/2017 FRAME: 3.8



MOON 17782 CANCELLER

- Sav Bismarck 5682
- Moon 16698 Mel Aguerrida
- Moon 17562 Bb Trajano
- Moon 16405 Hit Precisión

MOON 16908 RIGHT TRADUCTORA

	PN	PDTT	PF	PL	CE	ALT <sup>18</sup>	AOB	MARM.	EGD	EGC
	37 kg	241 kg	619 kg	-	40.3 cm	126 cm	82,4 cm <sup>2</sup>	3.6 %	5.1 mm	6.4 mm
DEP	+0.1	+7.8	+30.1	+1.7	+1.6	+1.6	+0.2	+0.1	+0.2	+0.1
ACC	0.27	0.21	0.16	0.09	0.29	0.36	0.12	0.13	0.13	0.15

## QUASAR Moon 18027 Quasar TE

HBA: ET ADN:ET RP: 18027 F. N.: 12/06/2017 FRAME: 4.4



RUBETA 4444 QUEBRANTADOR TE

- Champion Hill Tecumseh
- Tres Marias 6700 Quebra 5854
- Tres Marias 7629 Daktari TE
- La Legua Copper 6968 Pucará TE

WHISPER 107 DAKTARI  
CAROLINE 6968

	PN	PDTT	PF	PL	CE	ALT <sup>18</sup>	AOB	MARM.	EGD	EGC
	38 kg	349 kg	685 kg	-	37.7 cm	128 cm	83.6 cm <sup>2</sup>	2.6 %	3.7 mm	5.2 mm
DEP	+0.3	+8.3	+24.4	-2.8	+0.4	+2.7	+0.7	-0.1	-0.2	-0.2
ACC	0.30	0.25	0.22	0.21	0.33	0.37	0.12	0.12	0.12	0.12

## ENZO Moon 18032 Enzo

HBA: 859016 ADN:ET RP: 18032 F. N.: 08/07/2017 FRAME: 4.0



ERRE TE 383 CONDOR EURO TE

- Benjamín 1547 Zorzal Lider (Condor)
- Erre Te 27 Gringa Toluca TE
- Cura 4925 Classic Headliner (Mana)
- Moon 15923 Pine Bandolera

MOON 16547 BAND BARAJA TE

	PN	PDTT	PF	PL	CE	ALT <sup>18</sup>	AOB	MARM.	EGD	EGC
	37 kg	302 kg	599 kg	-	40.0 cm	125 cm	80.3 cm <sup>2</sup>	2.4 %	3.3 mm	6.1 mm
DEP	+0.4	+0.5	+0.2	+1.9	+1.5	+1.4	-0.5	-0.1	+0.1	+0.2
ACC	0.33	0.26	0.22	0.19	0.33	0.39	0.15	0.16	0.16	0.17

## GÉNESIS Moon 18036 Génesis TE

HBA: 858604 ADN:ET RP: 18036 F. N.: 01/08/2017 FRAME: 4.9



LUQUENSE 1441 DOCTOR TE

- Tres Marias 8189 Yesquero TE
- Luquense 622 Quebracho 28 TE

PIRAY 410 RED PAYADORA  
FINELLA TE

- Tres Marias Payador Te
- Moon 15818 Actress

	PN	PDTT	PF	PL	CE	ALT <sup>18</sup>	AOB	MARM.	EGD	EGC
	33 kg	352 kg	648 kg	-	37 cm	133 cm	83.3 cm <sup>2</sup>	3.2 %	5.4 mm	10.2 mm
DEF	-0.3	+10.1	+10.1	+3.5	+0.2	+5.0	+1.1	+0.1	-0.1	+0.3
ACC	0.35	0.28	0.23	0.15	0.34	0.39	0.15	0.16	0.16	0.17

## EXTRA Moon 18057 Extra

HBA: 849836 ADN:ET RP: 18057 F. N.: 11/09/2017 FRAME: 4.0



ERRE TE 383 CONDOR EURO TE

- Benjamín 1547 Zorzal Lider (Condor)
- Erre Te 27 Gringa Toluca TE

MOON 16944 ZOR SACARINA

- Sav Bismarck 5682
- Moon 16707 Net Sacha TE

	PN	PDTT	PF	PL	CE	ALT <sup>18</sup>	AOB	MARM.	EGD	EGC
	31 kg	274 kg	489 kg	-	35.5 cm	121 cm	72.8 cm <sup>2</sup>	3.5 %	5.3 mm	9.1 mm
DEF	+0.3	+2.9	+5.2	+2.6	-0.5	-0.2	-3.2	+0.0	+0.2	+0.1
ACC	0.31	0.28	0.24	0.18	0.32	0.39	0.15	0.16	0.16	0.17

**Silajes**  
**Coop. "La Parva" Ltda.**  
**2494 502231**  
**cooperativalaparva@gmail.com**

TOROS PP A CAMPO CON DEPs

RP	F. NAC.	PADRE	MÉRITO	DEPs									ALT	FRAME
				PN	DTT	LECHE	FINAL	CE	AOB	GD	%GI			
18002	3/4/17	WEST RIVER	..	+0.1	+8.7	+0.9	+31.5	+0.9	SD	SD	SD	128	3,9	
18005	7/4/17	REFRÁN	.	+0.8	+4.2	+2.0	+12.4	+0.9	SD	SD	SD	126	3,5	
18006	7/4/17	REFRÁN	..	-0.4	-0.4	+2.2	-9.8	+0.4	SD	SD	SD	124	3,1	
18008	11/4/17	QUEBRANTADOR	..	+0.3	+9.0	-0.6	+32.6	+0.5	SD	SD	SD	131	4,5	
18009	11/4/17	REFRÁN		+0.2	-2.9	+1.0	-9.9	+0.4	SD	SD	SD	127	3,7	
18016	27/5/17	RIFT	.	-0.4	+6.1	+0.5	+17.2	+0.7	SD	SD	SD	125	3,3	
18018	30/5/17	CANCELLER	.	-0.8	+3.8	-0.3	+10.7	+0.9	SD	SD	SD	126	3,5	
18019	2/6/17	CANCELLER	.....	-0.6	+8.4	+1.3	+30.2	+0.3	+0.5	+0.4	0.0	123	3,0	
18020	2/6/17	RIFT	..	-0.9	+6.3	-0.3	+25.2	-0.7	+0.3	+0.1	-0.1	131	4,6	
18021	2/6/17	RIFT	....	0.0	+14.1	+3.7	+50.3	+0.9	+0.5	+0.2	0.0	127	3,8	
18022	5/6/17	CANCELLER	.....	-0.5	+9.6	+2.1	+25.3	+0.1	+0.4	+0.3	0.0	119	2,8	
18025	11/6/17	CANCELLER	..	-0.6	+2.6	+0.9	+12.9	-0.1	-3.6	+0.3	0.0	121	3,0	
18030	7/7/17	BRILLANCE	...	+0.2	+4.1	-2.8	+12.5	+1.1	+5.7	-0.2	0.0	127	3,7	
18031	7/7/17	WEST RIVER	....	0.0	+1.1	-1.6	+6.5	+2.3	+1.3	-0.1	+0.1	131	4,5	
18037	1/8/17	DOCTOR	....	-0.4	-5.6	+3.5	-14.0	+0.2	-5.4	-0.5	+0.1	122	3,2	
18042	4/8/17	CANCELLER	....	+0.3	+9.4	+0.8	+27.9	+1.4	-4.7	+0.3	0.0	119	2,8	
18044	7/8/17	SERRUCHO	....	+0.6	+3.4	+3.6	+5.8	+1.2	+1.7	+0.1	+0.1	128	3,9	
18045	7/8/17	EURO	..	+0.1	+2.4	+3.6	+6.1	+0.1	+4.2	+0.1	-0.1	124	3,2	
18047	18/8/17	EURO	.....	+0.5	+8.3	+4.3	+26.4	+1.7	-1.6	+0.4	0.0	129	4,2	
8048	18/8/17	MR ANGUS	..	-0.7	-1.6	-0.6	-8.2	-0.4	-3.7	-0.3	-0.1	122	2,8	
18051	20/8/17	WEST RIVER	.....	0.0	+6.6	+3.5	+26.0	+1.4	+1.4	0.0	+0.1	119	2,6	
18052	20/8/17	EARNAN	....	+0.4	+11.9	+0.8	+38.6	+0.1	+5.5	+0.1	+0.2	124	3,2	
18053	20/8/17	CONTRACTOR	.....	-0.3	+10.5	+4.7	+31.7	+1.6	-0.6	+0.2	+0.1	130	4,4	
18054	22/8/17	EARNAN	....	+0.2	+12.6	-1.0	+30.2	0.0	-2.8	-0.2	0.0	130	4,3	
18063	27/9/17	TRADUCTOR	.	+0.7	+5.1	-0.8	+17.1	+0.9	+0.7	+0.2	0.0	123	3,1	
18065	3/10/17	CANARIO	.....	-0.2	+6.2	+0.8	+29.2	+1.0	+4.6	-0.1	+0.1	131	4,5	
18066	3/10/17	DOCTOR	...	-0.1	+3.0	-0.1	+16.7	0.0	+2.3	-0.1	+0.2	119	2,7	
18067	5/10/17	SERRUCHO	..	+0.3	+3.5	+1.6	+11.4	-0.1	+7.1	+0.3	-0.1	126	3,5	
18070	11/10/17	TRADUCTOR	.....	+0.8	+9.1	-1.9	+32.9	+2.2	-0.1	-0.1	0.0	122	3,0	
18071	11/10/17	SANDHILLS	...	+0.2	+14.1	+0.5	+44.3	+0.8	+0.4	+0.4	0.0	127	3,8	
18073	11/10/17	EARNAN	.....	+0.4	+15.8	+0.5	+43.1	+1.7	-3.5	-0.1	+0.1	123	3,0	
18075	18/10/17	ORDAGO	....	+0.2	+10.9	+0.8	+35.2	-0.2	-1.5	0.0	+0.1	126	3,6	
18078	27/10/17	METEORITO	....	-0.8	+2.3	+1.6	+4.5	+2.2	-4.0	-0.3	+0.1	127	3,7	
18079	27/10/17	CANCELLER	.....	-0.3	+8.0	+0.6	+30.3	+2.8	+7.8	+0.8	+0.1	121	2,9	
18080	1/11/17	METEORITO	..	+1.0	+1.8	+0.8	+3.7	-0.2	-3.7	0.0	0.0	125	3,3	
18082	5/11/17	METEORITO	..	0.0	-1.5	-2.2	-4.0	+1.6	+7.4	+0.4	-0.1	122	2,8	
18083	7/11/17	TRAMITE	..	+0.6	+0.3	-0.8	+3.5	+1.3	+8.1	+0.3	-0.1	121	2,7	
18084	13/11/17	METEORITO	...	-0.4	+5.9	+0.5	+17.6	-0.1	-2.3	-0.3	+0.1	123	3,0	
18088	24/11/17	CANARIO	..	+1.0	+7.5	+1.6	+32.2	+1.0	SD	SD	SD	124	3,2	



TOROS PC A CAMPO CON DEPs

RP	F. NAC.	PADRE	MÉRITO	DEPs								ALT	FRAME
				PN	DTT	LECHE	FINAL	CE	AOB	GD	%GI		
5682	21/5/17	TRADUCTOR		35	190	SD	570	38	SD	SD	SD	130	3,4
5685	22/5/17	ORDAGO		34	210	SD	510	37	SD	SD	SD	131	3,6
5687	30/5/17	TRADUCTOR		33	220	SD	585	40	SD	SD	SD	132	3,8
5689	8/6/17	TRADUCTOR		37	215	SD	580	37	SD	SD	SD	130	3,9
5697	23/8/17	REFERENTE	•	+0.3	+5.1	-1.2	+11.3	+2.1	SD	SD	SD	123	2,9
5703	25/8/17	MR ANGUS	•••	-0.3	+3.8	+0.4	+7.7	+0.6	-1.7	-0.1	0.0	116	2,8
5704	25/8/17	REFERENTE	•••	-0.2	+5.1	-1.3	+11.7	+2.4	-2.2	-0.5	-0.1	128	3,9
5706	27/8/17	BRUTAL	••••	+0.9	+5.8	+1.3	+15.2	+1.4	-6.3	-0.2	0.0	126	3,5
5708	27/8/17	MR ANGUS	••	+0.2	+4.3	+0.7	+8.9	+1.1	+8.1	+0.4	0.0	116	2,8
5710	28/8/17	BRUTAL	•••	-0.1	+3.8	+0.2	+8.5	+0.9	-2.4	-0.2	0.0	123	2,9
5718	5/9/17	VENTARRON	•••	-0.7	+4.6	+0.9	+14.3	+1.1	+4.1	+0.4	0.0	119	2,5
5723	14/9/17	PURPURADO	•••	+0.8	+6.9	+3.6	+23.0	+0.7	+0.6	-0.1	0.0	128	4,0
5726	15/9/17	QUECHUA	••	0.0	+7.2	+0.2	+21.5	+0.7	-1.6	-0.1	0.0	127	3,8
5727	17/9/17	QUECHUA	••••••	-0.2	+8.4	+0.8	+26.1	+1.6	-2.3	-0.3	0.0	128	4,0
5730	20/9/17	QUECHUA	••••	-0.3	+8.2	+0.7	+25.7	+0.8	-6.4	-0.3	-0.1	124	3,2
5735	20/9/17	CANARIO	•••	-0.2	+4.6	+1.2	+20.3	+0.8	-2.9	-0.1	0.0	123	3,0
5737	20/9/17	CANARIO	••••	-0.9	+4.3	+0.9	+19.9	+1.2	+6.8	+0.3	+0.1	122	2,8
5738	20/9/17	CATRIEL	••••••	0.0	+11.1	+0.4	+33.1	+1.2	0.0	0.0	0.0	127	3,8
5739	20/9/17	QUECHUA	•••	-0.2	+7.6	+0.4	+23.3	+0.4	-2.6	-0.2	0.0	126	3,6
5746	22/9/17	VENTARRON	••	+0.6	+6.5	-2.4	+17.4	+0.8	-2.6	-0.1	+0.1	117	2,7
5747	22/9/17	CANARIO	••••	+0.1	+7.0	+2.4	+29.8	+0.8	0.0	0.0	+0.1	125	3,4
5748	22/9/17	MERLOT	•••	+0.4	+6.0	+1.6	+15.8	+0.3	+0.6	-0.1	+0.1	123	3,0
5749	22/9/17	CANARIO	••••••	-0.3	+5.0	+1.3	+22.1	0.0	+2.6	0.0	0.0	124	3,2
5762	26/9/17	PURPURADO	••	0.0	+1.0	+0.4	+0.9	-0.6	+4.9	+0.3	+0.1	124	3,3
5766	26/9/17	CATRIEL	••••••	-0.2	+10.6	+0.2	+31.0	+0.4	+5.5	+0.1	0.0	122	2,9
5767	26/9/17	MERLOT	•••	-0.1	+5.5	+1.3	+14.0	+0.4	-6.5	-0.2	0.0	124	3,3
5780	3/10/17	CATRIEL	••••••	-0.3	+9.1	-0.7	+25.6	+2.2	-2.1	-0.3	0.0	124	3,1
5787	15/10/17	CATRIEL	••••••	-0.5	+8.6	+2.9	+29.7	-0.4	+5.2	+0.5	0.0	123	3,0
5791	17/10/17	VENTARRON		35	215	SD	490	40	SD	SD	SD	119	2,5
5794	18/10/17	CATRIEL		34	230	SD	550	39	SD	SD	SD	124	3,3
5804	26/10/17	FRANCÉS		35	200	SD	550	42	SD	SD	SD	125	3,4
5811	21/11/17	HALFMAN		32	210	SD	515	40	SD	SD	SD	123	3,0
5813	27/11/17	QUECHUA		32	245	SD	545	38	SD	SD	SD	126	3,6
5819	28/11/17	MERLOT		35	195	SD	560	35	SD	SD	SD	124	3,3

TOROS PC A CAMPO CON DEPs

RP	F. NAC.	PADRE	MÉRITO	DEPs								ALT	FRAME
				PN	DTT	LECHE	FINAL	CE	AOB	GD	%GI		
5843	15/8/17	R. ANSWER	*****	+1.1	+8.7	+4.6	+32.4	+2.1	+3.1	+0.3	0.0	125	3,4
5846	20/8/17	CANARIO	**	-0.4	-2.9	-2.9	-1.8	-0.7	+1.8	+0.1	-0.1	118	3,1
5847	20/8/17	R. ANSWER		39	265	SD	625	40	SD	SD	SD	128	3,6
5849	23/8/17	R. ANSWER	***	+0.8	+2.0	+1.8	-0.4	+0.3	-5.7	-0.2	0.0	126	3,5
5852	25/8/17	CANARIO	**	+0.5	+2.6	-0.4	+17.3	+0.9	+10.0	+0.2	+0.1	117	2,7
5855	11/9/17	CANDIL	*	+0.7	+3.3	+2.2	+4.6	+1.1	-2.7	+0.1	-0.1	118	2,7
5857	12/9/17	CONVOCADO	**	+0.6	+1.2	+2.0	+2.9	-0.1	-5.7	+0.2	+0.1	123	3,1
5858	12/9/17	CANARIO	***	+0.3	+1.5	-1.1	+13.1	+0.8	+3.1	0.0	0.0	123	3,0
5859	13/9/17	CANDIL	**	+0.6	+3.0	+2.4	+1.4	+0.8	-3.3	-0.2	-0.1	118	2,7
5861	20/9/17	BOEING	**	+0.6	+0.7	-0.7	+0.7	+0.8	-2.0	-0.2	0.0	122	2,8
5862	20/9/17	CONVOCADO	*	+0.4	-4.0	-3.3	-12.9	0.0	-1.7	+0.6	+0.1	116	2,6
5864	28/9/17	CANARIO	**	+0.5	-1.6	+0.6	+6.7	+1.2	+10.0	+0.5	-0.1	126	3,5
5865	28/9/17	CUMBIERO	****	+0.7	+7.3	-2.7	+27.9	+1.8	+2.5	+0.4	0.0	123	2,9
5866	29/9/17	CANDIL	*	+0.8	+4.0	+0.7	+9.1	0.0	+4.6	+0.7	-0.1	124	3,1
5868	2/10/17	CANDIL	***	+0.7	+5.8	+4.3	+7.5	+0.1	-3.5	-0.3	0.0	125	3,3
5869	2/10/17	CONVOCADO	***	+1.2	-0.5	+0.9	+6.3	+1.8	+3.3	+0.4	0.0	127	3,7
5873	11/10/17	RINCONERO	*****	-0.1	+8.9	+2.1	+25.0	+0.4	+1.3	+0.5	0.0	124	3,2
5878	23/10/17	CANARIO	**	-0.5	215	SD	500	+1.4	-0.1	+0.1	-0.1	127	3,8
5883	25/10/17	BOEING	**	+0.1	210	SD	460	-0.3	+1.5	-0.1	-0.1	124	3,1
5884	27/10/17	CANARIO	**	0.0	190	SD	435	+0.6	-0.1	0.0	0.0	123	2,9
5886	7/11/17	ORDAGO		38	250	SD	630	35	SD	SD	SD	127	3,8
5887	15/11/17	ORDAGO		38	215	SD	610	37	SD	SD	SD	128	4,0
5888	20/11/17	CANDIL		38	170	SD	590	36	SD	SD	SD	125	3,3
8074	18/10/17	MONASTERIO	**	-0.4	+2.4	+2.4	+14.1	+0.8	-3.5	-0.4	0.0	124	3,2



PROMEDIO	PROMEDIOS DEPs PROG. ERA							
	PN	DTT	LECHE	FINAL	CE	AOB	GD	%GI
PROMEDIO	+0.2	+5.8	+0.3	+17.5	+1.0	+0.5	+0.1	+0.0
TOP 30% SUP.	-0.2	+8.1	+1.3	+24.5	+1.2	+1.3	+0.0	+0.0
TOP 10% SUP.	-1.2	+11.7	+4.0	+35.4	+1.8	+2.5	-0.2	+0.1



**La Pluma**

Excelente vaquillona, muy larga, carnuda y de gran volumen, hija del WEST RIVER (BISMARCK x FINAL ANSWER) y por línea materna encontramos a TRASCENDIDO, LIDER y BIG BAN. Toda la clase del Angus Tradicional de La Pluma. Esta preñada por MR ANGUS de gran facilidad de parto y excelente producción.

**HBA:** 844306  
**ADN:** N0285100  
**RP:** 17141  
**F. N.:** 12/04/2017  
**FRAME:** 5.2

**SAV WEST RIVER 2066**

- Sav Bismarck 5682
- SAV Emblynette 0491
- Moon 17264 Ho Trascendido TE

**MOON 16839 Head AGARRADA**

- Moon 16199 Ban Tacaña TE

	<b>PN</b>	<b>PDTT</b>	<b>PF</b>	<b>PL</b>	<b>ALT<sup>18</sup></b>
	35 kg	332 kg	580 kg	-	129 cm
DEP	+0.3	+7.0	SD	-0.6	SD
ACC	0.30	0.05	SD	0.05	SD



WESTMINSTER, su hermano paterno, PRECIO MÁXIMO DEL REMATE DE LA PLUMA 2018.

**DATOS DEL SERVICIO**

**FECHA** 15/11/2018  
**TORO** MR. ANGUS





Muy linda vaquillona con mucha clase, larga y voluminosa. Otro pedigree impresionante combinando al SANDHILLS, MANA y RITMO. Con unos tremendos DEPs de Crecimiento Top 10% en DTT y Top 5% en Peso Final. Preñada por CANCELLER, un hijo de BISMARCK , de bajo peso al nacer (Top25%) y muy buen crecimiento posterior.

**HBA:** 844715  
**ADN:** ET  
**RP:** 17155  
**F. N.:** 1/8/2017  
**FRAME:** 5.4

**CONNEALY SANDHILLS 122**

- Sitz Dash 10722
- Barbera Of Conanga 9125
- Cura 4925 Classic Mana Headliner TE
- Moon 16275 Bandy Vitamina

**MOON 016917 RIGHT CLAVIJA TE**



Guaira 17126, su hermana paterna.

	PN	PDTT	PF	PL	ALT <sup>18</sup>
	30 kg	303 kg	548 kg	-	129 cm
DEP	+ 0.2	+ 10.5	+ 35.1	+ 1.4	+ 4.9
ACC	0.26	0.22	0.15	0.07	0.34

**DATOS DEL SERVICIO**

**FECHA** 14/1 al 15/3/2019  
**TORO** CANCELLER



Una muy femenina vaquillona, muy larga, carnuda y de gran volumen, hija del SERRUCHO en una madre EARNAN nieta de la FRESIA. Esta preñada por MR ANGUS de gran facilidad de parto y excelente producción.

**HBA:** 853894

**ADN:** ET

**RP:** 17158

**F. N.:** 01/08/2017

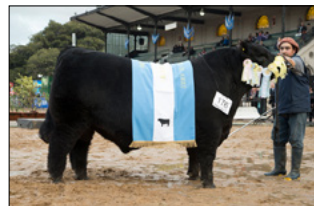
**FRAME:** 4.6

**DON APARICIO SERRUCHO 57  
MAXI TE**

- Don José 176 Maxi TE
- Don Aparicio Serranias 57 Bismarck

**MOON 16868 TRAV VIOLETA TE**

- Connealy Earnan 076E
- Moon16396 Ban Begonia TE



Serrucho, su padre.

	<b>PN</b>	<b>PDTT</b>	<b>PF</b>	<b>PL</b>	<b>ALT<sup>18</sup></b>
	30 kg	235 kg	468 kg	-	124 cm
DEP	-0.1	-0.4	+2.2	+2.2	+2.7
ACC	0.25	0.22	0.19	0.09	0.34

**DATOS DEL SERVICIO**

**FECHA** 4/12/2018

**TORO** MR ANGUS



Daniel Sempé

**P**  
La Pluma

<b>HBA:</b>	844759
<b>ADN:</b>	ET
<b>RP:</b>	17159
<b>F. N.:</b>	01/08/17
<b>FRAME:</b>	5.5

Tremenda combinación de físico, Pedigree y DEPs impresionantes! Excelente vaquillona colorada hija del DOCTOR en madre PAYADOR, carnuda y de gran volumen, y destacadísimos DEPs de Crecimiento. Preñada por SCOTCH, de facilidad de parto. Sus crías son muy atractivas, mucha clase y facilidad de engorde.

**LUQUENSE 1441 DOCTOR TE**

**PIRAY 410 RED PAYADORA FINELLA TE**

- Tres Marias 8189 Yesquero TE
- Luquense 622 Quebracho 28 TE
- Tres Marias Payador TE
- Moon 15818 Actress



Doctor, su padre.

	<b>PN</b>	<b>PDTT</b>	<b>PF</b>	<b>PL</b>	<b>ALT <sup>18</sup></b>
	38 kg	348 kg	564 kg	-	131 cm
DEP	+0.5	+10.1	+36.3	+3.5	+5.9
ACC	0.35	0.28	0.22	0.15	0.39

<b>DATOS DEL SERVICIO</b>	
<b>FECHA</b>	30/12/2018
<b>TORO</b>	SCOTCH





Daniel Sempé

La Pluma

**HBA:** 844760  
**ADN:** N285103  
**RP:** 17165  
**F. N.:** 15/08/2017  
**FRAME:** 5.2

Una muy femenina hija del DOCTOR que incorporar sangre abierta al colorado. Con unos destacadísimos DEPs de Bajo Peso al Nacer, Destete, Final y Leche. Preñada por PUMA, toro colorado de facilidad de parto (Top 25% Bajo Peso al nacer), nueva incorporación del BGLP.

**LUQUENSE 1441 DOCTOR TE**

- Tres Marias 8189 Yesquero TE
- Luquense 622 Quebracho 28 TE

**MOON 16556 WIDE PIMPINELA**

- Moon 16903 Bb Chingolo TE
- Moon 15871 Mili Wanda



Doctor, su padre.

	PN	PDTT	PF	PL	ALT <sup>18</sup>
	34 kg	295 kg	500 kg	-	127 cm
DEF	- 0.2	+ 8.3	+ 27.0	+ 2.3	+1.2
ACC	0.32	0.24	0.19	0.13	0.64

**DATOS DEL SERVICIO**

**FECHA** 14/1 al 15/3/2019  
**TORO** PUMA



*Daniel Sempé*

  
La Pluma

Tremenda hija de EURO en madre NET WORTH. Una vaquillona muy femenina, muy ancha y gran clase.

Preñada por REMIXADO, toro de facilidad de parto con un volumen impresionante y toda la clase del LIDER.

**HBA:** 844761  
**ADN:** N285104  
**RP:** 17169  
**F. N.:** 22/08/2017  
**FRAME:** 4.9

**ERRE TE 383 CONDOR EURO TE**

- Benjamín 1547 Zorzal Lider (Condor)

- Erre Te 27 Gringa Toluca TE

**MOON 16705 BAN ESQUIRLA**

- Sav Net Worth 4200

- Moon 16257 Windy Bayoneta TE



Euro, su padre.

	<b>PN</b>	<b>PDTT</b>	<b>PF</b>	<b>PL</b>	<b>ALT<sup>18</sup></b>
	33 kg	298 kg	526 kg	-	128 cm
DEP	+0.5	+6.5	+20.0	+4.0	+4.4
ACC	0.32	0.27	0.23	0.19	0.39

**DATOS DEL SERVICIO**

**FECHA** 15/11/18

**TORO** REMIXADO



  
 La Pluma

**HBA:** 853895  
**ADN:** N299977  
**RP:** 17171  
**F. N.:** 22/08/2017  
**FRAME:** 5.3

Una excelente vaquillona, muy femenina, carnuda y larga y de gran crecimiento. Combina al EURO en una muy linda hija de ZORZAL de un embrión elegido en Don Florencio de Oscar Busquet. Preñada por REMIXADO, toro de facilidad de parto con un volumen impresionante y toda la clase del LIDER.

#### ERRE TE 383 CONDOR EURO TE

- Benjamín 1547 Zorzal Lider (Condor)

- Erre Te 27 Gringa Toluca TE

#### MOON 16707 NET SACHA TE

- Tres Marias 6301 Zorzal TE

- Don Florencio 356 Rabona 228 Te

	PN	PDTT	PF	PL	ALT <sup>18</sup>
	36 kg	252 kg	485 kg	-	127 cm
DEP	+0.9	+0.9	+4.1	+2.2	+4.1
ACC	0.31	0.28	0.23	0.19	0.39



Euro, su padre.

#### DATOS DEL SERVICIO

**FECHA** 15/11/2018

**TORO** REMIXADO





Una oportunidad de incorporar una futura donante, con esta vaquillona muy completa, moderada, larga y profunda. Combina toda la clase y femineidad del hembras SERRUCHO y el crecimiento del 004. Preñada por REMIXADO, toro de facilidad de parto con un volumen impresionante y toda la clase del LIDER.

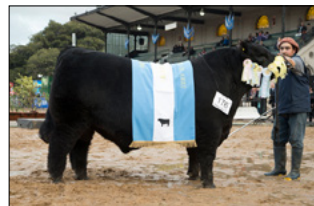
**HBA:** 844714  
**ADN:** N0269377  
**RP:** 17190  
**F. N.:** 11/10/2017  
**FRAME:** 4.1

**DON APARICIO SERRUCHO 57 MAXI TE**

- Don José 176 Maxi TE
- Don Aparicio Serranias 57 Bismarck

**MOON 16529 BAND TRAVIESA TE**

- Sav 8180 Traveler 004
- Moon 15925 Windy Bandada TE



Serrucho, su padre.

	PN	PDTT	PF	PL	ALT <sup>18</sup>
	34 kg	346 kg	503 kg	-	120 cm
DEP	+0.5	+12.7	+38.8	+3.1	+1.7
ACC	0.33	0.25	0.22	0.13	0.64

**DATOS DEL SERVICIO**

**FECHA** 15/11/2018  
**TORO** REMIXADO

**NUEVA INCORPORACION!**

 **BERLIN**

- Moon 17696 Berlin -



**West x Bismarck**

Programa ERA (Junio 2018)

	L.Gest	PN	PD	Leche	PF	CE	Altura	A0B	GD	GC	GI	CM
DEP	-	-0.7	6.4	2	32.3	0.8	0.6	4.6	0.7	0.4	0.1	-0.4
PREC.	-	0.64	0.64	0.57	0.64	0.64	0.64	0.64	0.64	0.64	0.64	0.64
RANKING	-	15%	50%	25%	20%	65%	80%	2%	2%	15%	5%	70%
PROMEDIO	-0.3	-0.1	5.8	0.7	17.5	1.1	1.6	0.4	0.2	0.2	0	-0.1



NUESTRO SERVICIO  
SE REFLEJA EN SU CAMPO



## Sabemos de producción. Nos conocemos.

Más de 50 años creyendo en el productor.  
El mejor asesoramiento y ágil entrega.

- Semillas forrajeras.
- Híbridos de maíz, girasol y sorgo.
- Agroquímicos.
- Plantas de acopio.
- Comercialización de granos.
- Variedades de trigo y soja.
- Fertilizantes.
- Productos veterinarios.
- Bombas, pastillas  
y accesorios pulverización.

---

BUENOS AIRES: Capitán Sarmiento (02326) 15435740, Carmen de Areco (02273) 443170 / 440011,  
Gral. Lamadrid (02286) 471300, Laprida (02284) 15558828, Lincoln (02355) 15473456,  
Pehuajó (02396) 15437308, Pieres (02262) 499111/3, Pigüé (02923) 405317, Quequén (02262) 15502979,  
Saladillo (02344) 451818 / 453258, Trenque Lauquen (02392) 422770/1 - CHACO: Charata (03731) 15497088  
ENTRE RÍOS: Gualaguay (03444) 15411599 - FORMOSA: El Colorado (0370) 154243938,  
Formosa (0370) 154524981 - SALTA: Salta (0387) 154850865

---



[www.ebayacasal.com.ar](http://www.ebayacasal.com.ar)

Nueva dirección: **Iberá 3143** (CP1429)  
Ciudad Autónoma de Buenos Aires  
(011) 4547-8200  
enrique@ebayacasal.com.ar





The logo features a green, curved shape resembling a leaf or a stylized arch, positioned above the word "Cargill".

***Cargill***<sup>TM</sup>

NUEVA

## Línea Reproductiva

# CALIER

Pluselar 1,2g  
Pluselar 0,6g  
dispositivo intravaginal



Decomoton  
carbetocina



pluset FSH-LH



Pluserelina  
buserelina acetato



Benzoato  
de estradiol



Cipionato  
de estradiol



Veteglan  
d- cloprestenol



WWW.CALIER.COM.AR - WWW.CALIER.NET



La Pluma  
de Firpo

*Junto a*



**vetifarma**

expertos en nutrición y sanidad animal

(03462) 15573341 / 15676732

nutricamposrl@gmail.com

Ruta 8 y Félix Goumond (Venado Tuerto - Santa Fe)

**NC**

DISTRIBUIDORA

**NUTRI&CAMPO SRL**



# Pampa

## AGROVETERINARIA

Av. Marcos Ciani 1875 - 2600 Venado Tuerto

☎ 03462 - 420176 - ☎ 3462 - 661542

e-mail: [administracion@pampasrl.com.ar](mailto:administracion@pampasrl.com.ar)

**FARMQUIP**  
ARGENTINA  
equipamiento para manejar ganado

f /farmquip.oficial

VIDEO ONLINE

*Brote Hidráulico* **HIDRA GOLD**

5 años  
Garantía

Tranqueras

Pótro para pesado

Creep feeder



# NUEVA ALFALFA

+ Digestibilidad

+ Carne

+ Leche

+ Digestibilidad

+ Carne







## SERVICIOS DE ENSILAJE

Agente  
Regional  
de:



# BBVA

acasalud.com.ar

*Vale, Wico  
y Tincho*

aca



Acá, como en todo el país, tenemos un plan que se adapta a **tus necesidades** con la más amplia cobertura médica y atención en los centros médicos más prestigiosos.

0810 222 **SALUD** (72583)



**AcaSalud**  
COBERTURA MÉDICA INTEGRAL





# Nataalseeds

GENÉTICA INCREMENTAL

## ANÁLISIS SILO MAIZ Z8+

Materia seca	42,62%
Proteína bruta	6,7%
Nitrogeno total	1,07%
FDA	25,16%
FDN	42,9%
Cenizas	4,6%
Extracto etereo	3,6%
Energia metabolizable	3,49 Mkal/kgMs
Digestibilidad	97,21%



**LA TOSCANA**

Javier Bonadeo

Cel: 3584-430678

DISTRIBUIDORES



**AGROPECUARIA**  
Joselina Ramonda

Cel: 3462-689066



## Tarjeta Galicia Rural, tu crédito en el bolsillo

Financiá la compra de hacienda  
en los remates de todo el país y,  
además, aprovechá los convenios  
con las asociaciones de criadores.





# La Pluma

de Firpo



GPS:

-33.630986, -62.243247

Arias

Acceso Km 395





Maggiolo



Venado  
Tuerto

Ruta Nacional N° 8, km 395.  
Maggiolo, Santa Fe. Argentina  
Tel / fax: 03462-492056  
Ricardo Firpo: 011-15-5011-9104  
Raúl Ramas: 03462-15-509211

[www.laplumadefirpo.com.ar](http://www.laplumadefirpo.com.ar)

 La Pluma de Firpo  @laplumadefirpo