

1º REMATE ANUAL DE



LOS ELEGIDOS

MIERCOLES

13 DE SEPTIEMBRE DE 2017

SOCIEDAD RURAL DE CAÑUELAS

PROGRAMA ANUAL DEL

MIERCOLES
13 DE SEPTIEMBRE
DE 2017



NUEVA FECHA

SOCIEDAD RURAL
DE
CANUELAS

LOS ELEGIDOS

50

MEMBROS PP y PC

Asociación Rural de Canuelas (ARCA)

50 Miembros PP Aragón y Córdoba

50 Miembros PC Aragón y Córdoba

50 Miembros PC Aragón y Córdoba

70 Miembros PC Aragón y Córdoba, Federación Española

70 Miembros Multi Aragón y Córdoba, Federación Española y Océano

50 Miembros PC Aragón para Miembros de Aragón I.E.S. S.A.

200















MEMBROS PP, PC y Multi

Asociación Rural de Canuelas (ARCA)



5000 PUNTOS DE INTERÉS EN 18 DIAS

CABAÑAS PARTICIPANTES

	La Granja de Budy's SA		La Granja de Budy's SA
	La Granja de Budy's SA		La Granja de Budy's SA
	La Granja de Budy's SA		La Granja de Budy's SA
	La Granja de Budy's SA		La Granja de Budy's SA
	La Granja de Budy's SA		La Granja de Budy's SA
	La Granja de Budy's SA		La Granja de Budy's SA
	La Granja de Budy's SA		La Granja de Budy's SA





Introducción

El presente informe tiene como objetivo analizar el desarrollo de la agricultura en Cuba desde 1987 hasta el presente, considerando los cambios en la producción de alimentos básicos y la transformación de la estructura del sector.

El desarrollo de la agricultura en Cuba ha sido marcado por la implementación de reformas económicas que han permitido una mayor eficiencia en la producción y una mayor participación de los productores en el mercado. Los cambios en la estructura del sector han sido significativos, pasando de una agricultura predominantemente estatal a una agricultura mixta.

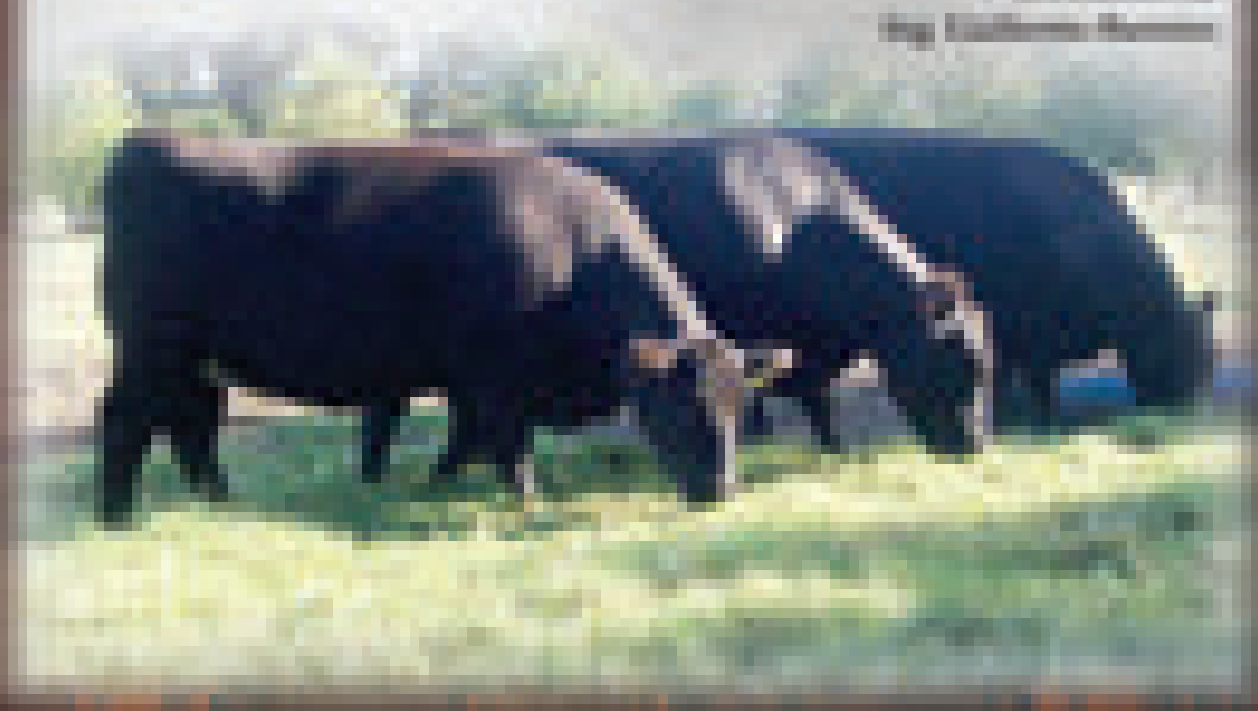
El presente informe se divide en tres partes: una introducción, un desarrollo de los temas y una conclusión. En la introducción se describe el contexto del sector agrícola cubano y se presentan los objetivos del informe.

En el desarrollo de los temas se analizan los cambios en la producción de alimentos básicos y la transformación de la estructura del sector. Se describen los principales factores que han influido en el desarrollo de la agricultura cubana y se presentan los resultados de las reformas económicas.

En la conclusión se resume lo más importante de lo que se ha analizado y se presentan algunas recomendaciones para el futuro. Se espera que este informe sea útil para comprender el desarrollo de la agricultura cubana y para tomar decisiones que permitan mejorar la producción y el bienestar de los productores.

El autor

Dr. Roberto Álvarez



Procampo



La tarjeta que te hace crecer.

Si sos productor agropecuario, tenés
que tener la Tarjeta Procampo.

Porque con mínima inversión te brinda la mejor
opción de financiación con tasas y plazos adaptados
en los principales establecimientos de la Provincia.

Te atiende un equipo tan grande como la Provincia
de Buenos Aires.

Te parte de la Tarjeta Procampo.

Representación en la ciudad de Buenos Aires:
Procampo S.A.

El representante en la ciudad de Buenos Aires:
Banco Provincia S.A.

Reserva y crédito de producción agropecuaria, dentro del marco de la Ley de Fomento del Sector Agropecuario,
Banco Provincia S.A. - C.A.B. - C.A.P. - C.A.P.A.



**Banco
Provincia**



GESTE

**Grupos Investigadores
em Genética dos
Invertebrados
e Vertebrados**



**Atividades
Experimentais
em Genética e
Evolução de
Invertebrados e Vertebrados**

- Genética
- Genética Experimental
- Evolução de Invertebrados e Vertebrados
- Genética
- Genética Experimental
- Evolução de Invertebrados e Vertebrados
- Genética
- Genética Experimental
- Evolução de Invertebrados e Vertebrados
- Genética
- Genética Experimental
- Evolução de Invertebrados e Vertebrados

**Atividades
Experimentais**

Genética e Evolução de Invertebrados e Vertebrados





ESTRELA ALBANA

Uma excelente produtora de leite com excelente conversão alimentar.

PROPOSTA DE COMPRA E VENDA

Uma excelente produtora de leite com excelente conversão alimentar.

Uma excelente produtora de leite com excelente conversão alimentar.

PROPOSTA DE COMPRA E VENDA

Uma excelente produtora de leite com excelente conversão alimentar.

LOTE 1



Objeto



Uma excelente produtora de leite com excelente conversão alimentar.

Uma excelente produtora de leite com excelente conversão alimentar.

Uma excelente produtora de leite com excelente conversão alimentar.

Uma excelente produtora de leite com excelente conversão alimentar.

Este documento tem caráter informativo e não constitui oferta de produto. O comprador deve verificar a documentação necessária para a aquisição do produto, bem como a validade da documentação apresentada. O vendedor não se responsabiliza por danos materiais ou morais decorrentes da utilização ou não do produto. Este documento é de propriedade exclusiva do vendedor e não pode ser reproduzido sem a autorização expressa do mesmo.





Las ovejas Campesinas de España son una raza autóctona de gran importancia para el sector ovino español. Se caracterizan por su gran capacidad adaptativa a las condiciones de vida en el campo, su gran resistencia a las enfermedades y su gran capacidad reproductiva. Estas ovejas son muy apreciadas por su carne y su lana, que es de gran calidad. En España, se encuentran en todas las zonas de montaña y en algunas zonas de llanura. Su crianza es tradicional y se realiza en condiciones de bienestar animal.

TABLE 2



Spain

Autonomous Community of Aragon

Autonomous Community of Castile and León

Autonomous Community of Castile-La Mancha

Autonomous Community of Extremadura

Autonomous Community of Galicia

Autonomous Community of Madrid





QUALIDADE EM BOVINOS

Produzimos carne bovina de alta qualidade

Produzimos carne bovina de alta qualidade, com o melhor custo-benefício para o consumidor.

Produzimos carne bovina de alta qualidade, com o melhor custo-benefício para o consumidor. Nossa carne é produzida em fazendas modernas e seguras, seguindo as melhores práticas de produção.

Produzimos carne bovina de alta qualidade, com o melhor custo-benefício para o consumidor. Nossa carne é produzida em fazendas modernas e seguras, seguindo as melhores práticas de produção.

Produzimos carne bovina de alta qualidade, com o melhor custo-benefício para o consumidor. Nossa carne é produzida em fazendas modernas e seguras, seguindo as melhores práticas de produção.

Produzimos carne bovina de alta qualidade, com o melhor custo-benefício para o consumidor. Nossa carne é produzida em fazendas modernas e seguras, seguindo as melhores práticas de produção. Nossa carne é produzida em fazendas modernas e seguras, seguindo as melhores práticas de produção. Nossa carne é produzida em fazendas modernas e seguras, seguindo as melhores práticas de produção.

BOVINOS



Bovinos



Produzimos carne bovina de alta qualidade

Produzimos carne bovina de alta qualidade

Produzimos carne bovina de alta qualidade

Produzimos carne bovina de alta qualidade

Produzimos carne bovina de alta qualidade





- **Genética:** Mejorada genéticamente para la producción de leche y carne.
- **Adaptación:** Se adapta a climas cálidos y húmedos.
- **Resistencia:** Es resistente a enfermedades y parásitos.
- **Productividad:** Produce leche de alta calidad y carne tierna.
- **Manejo:** Fácil de manejar y criar.
- **Reproducción:** Tiene una alta tasa de reproducción.
- **Comportamiento:** Es dócil y fácil de manejar.
- **Alimentación:** Se adapta a diferentes tipos de alimentación.
- **Salud:** Tiene una buena salud y longevidad.
- **Manejo:** Fácil de manejar y criar.
- **Reproducción:** Tiene una alta tasa de reproducción.
- **Comportamiento:** Es dócil y fácil de manejar.
- **Alimentación:** Se adapta a diferentes tipos de alimentación.
- **Salud:** Tiene una buena salud y longevidad.

Genética

Adaptación

Resistencia

Productividad

Manejo

Reproducción

Comportamiento

Alimentación

Salud

El programa de mejoramiento genético de los Campesinos de México se basa en la selección de animales que tengan las características más deseables para la producción de leche y carne, y que se adapten a las condiciones de los diferentes estados de México. Este programa incluye el uso de técnicas modernas de mejoramiento genético, como la selección asistida por marcadores (MAS) y la selección genómica (SG), para identificar y seleccionar a los mejores animales para la cría.



Selección de animales para el programa de mejoramiento genético.



Selección de animales para el programa de mejoramiento genético.



Selección de animales para el programa de mejoramiento genético.



El Fedorent es un alimento balanceado que contiene todos los nutrientes necesarios para el desarrollo y mantenimiento de la actividad productiva de la vaca. Este alimento es ideal para el ganado que se encuentra en condiciones de estrés, como el parto, la lactancia o el periodo de recuperación post-parto. El Fedorent ayuda a mejorar la salud y el bienestar del animal, lo que se traduce en una mayor producción de leche y un menor riesgo de enfermedades.

LOTES

10 kg

20 kg

30 kg

40 kg

50 kg

60 kg

70 kg

80 kg

90 kg

100 kg

El Fedorent es un alimento balanceado que contiene todos los nutrientes necesarios para el desarrollo y mantenimiento de la actividad productiva de la vaca. Este alimento es ideal para el ganado que se encuentra en condiciones de estrés, como el parto, la lactancia o el periodo de recuperación post-parto. El Fedorent ayuda a mejorar la salud y el bienestar del animal, lo que se traduce en una mayor producción de leche y un menor riesgo de enfermedades.





Una vaca de raza Friesa Holstein en un campo verde.

Una vaca de raza Friesa Holstein en un campo verde.

El ganado bovino es una de las principales actividades económicas del sector agropecuario en Chile. Se caracteriza por su alta productividad y adaptabilidad a diferentes condiciones climáticas y de manejo. En Chile, se encuentran varias razas de ganado bovino, entre ellas la Friesa Holstein, la Jersey, la Guernsey y la Angus. Estas razas se diferencian por sus características físicas, de producción de leche y de carne. La Friesa Holstein es la más común y se caracteriza por su color negro y blanco, su alta producción de leche y su adaptabilidad a diferentes climas. La Jersey es una raza más pequeña que se caracteriza por su alta producción de leche con un alto contenido de grasa y proteína. La Guernsey es una raza más pequeña que se caracteriza por su alta producción de leche con un alto contenido de grasa y proteína. La Angus es una raza más pequeña que se caracteriza por su alta producción de carne.

RAZAS DE GANADO BOVINO



El gran

El gran

El gran

El gran

El gran

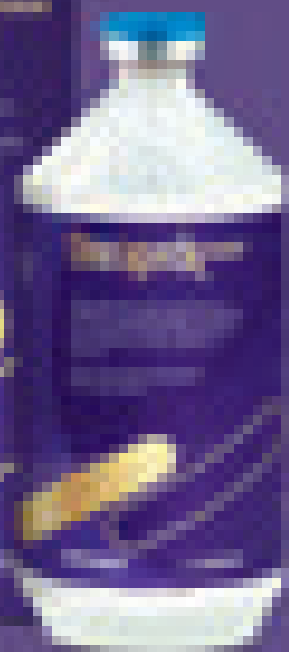
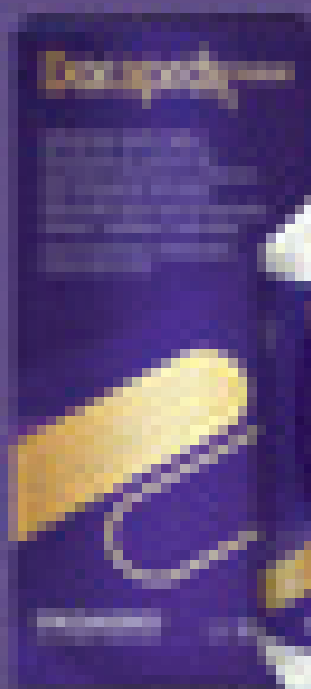
El gran

El ganado bovino es una de las principales actividades económicas del sector agropecuario en Chile. Se caracteriza por su alta productividad y adaptabilidad a diferentes condiciones climáticas y de manejo. En Chile, se encuentran varias razas de ganado bovino, entre ellas la Friesa Holstein, la Jersey, la Guernsey y la Angus. Estas razas se diferencian por sus características físicas, de producción de leche y de carne. La Friesa Holstein es la más común y se caracteriza por su color negro y blanco, su alta producción de leche y su adaptabilidad a diferentes climas. La Jersey es una raza más pequeña que se caracteriza por su alta producción de leche con un alto contenido de grasa y proteína. La Guernsey es una raza más pequeña que se caracteriza por su alta producción de leche con un alto contenido de grasa y proteína. La Angus es una raza más pequeña que se caracteriza por su alta producción de carne.





Doraprox[®] A.D.3 E



Antibiótico macrolídico
administrado en solución oral, de lenta liberación para el
tratamiento y control de infecciones
respiratorias superiores.

Para más información consulte con su proveedor de servicios veterinarios o con el
800-777-0000 (línea gratuita)

www.doraprox.com





AGRALE



SUR-AGRO

MAQUINARIAS SRL



Con una potencia de 100 CV, el tractor Agrale 1000 se caracteriza por su economía, su versatilidad y robustez, atendiendo diferentes aplicaciones agrícolas de los productores en variados países.

Contamos también con modelos compactos de Línea 500, de dimensiones menores y 70 CV, ideales para el trabajo en espacios pequeños.

La línea multipasa una transmisión 5x5, donde la potencia de cambio está localizada lateralmente, proporcionando mayor comodidad y seguridad al operador. Cuenta también con inversión de marcha y super reductor.

Modelo 3 1/2 cv. 70 4000 - 7 1/2 CV 111 400
100 1000 | 100 4000 | 100 4000 | 100 4000

Información y pedidos en www.agrale.com | marketing@agrale.com



PARCELA DESTACADA EM

Uma excelente oportunidade para quem deseja adquirir um excelente animal para sua fazenda.

DESTACADA PARA DESTACADA EM EL

Excelente oportunidade para quem deseja adquirir um excelente animal para sua fazenda.

Excelente oportunidade para quem deseja adquirir um excelente animal para sua fazenda.

DESTACADA PARA DESTACADA EM EL

Excelente oportunidade para quem deseja adquirir um excelente animal para sua fazenda.

LOTE 7



Destacada

Excelente oportunidade para quem deseja adquirir um excelente animal para sua fazenda.

Excelente oportunidade para quem deseja adquirir um excelente animal para sua fazenda.

Excelente oportunidade para quem deseja adquirir um excelente animal para sua fazenda.

Uma excelente oportunidade para quem deseja adquirir um excelente animal para sua fazenda. Este animal é uma excelente opção para quem deseja adquirir um excelente animal para sua fazenda. Este animal é uma excelente opção para quem deseja adquirir um excelente animal para sua fazenda. Este animal é uma excelente opção para quem deseja adquirir um excelente animal para sua fazenda.





LA INDUSTRIA DE LA CARNE DE LA CORDERA DE ARAGÓN

La industria de la carne de la cordera de Aragón se caracteriza por su calidad y su sabor único. Este tipo de carne es muy apreciada por los consumidores debido a su textura tierna y su sabor suave. La ganadería de corderos en Aragón ha experimentado un crecimiento constante en los últimos años, lo que ha permitido mejorar la calidad de la carne y aumentar la producción. Los productores utilizan técnicas tradicionales y modernas para garantizar el bienestar de los animales y obtener productos de alta calidad. Este tipo de carne es ideal para platos como el cordero asado o el cordero estofado, que son muy populares en la gastronomía aragonesa.

El sector de la carne de la cordera de Aragón es uno de los más importantes de la región. La producción de carne de cordero ha crecido significativamente en los últimos años, lo que ha permitido mejorar la calidad de la carne y aumentar la producción. Los productores utilizan técnicas tradicionales y modernas para garantizar el bienestar de los animales y obtener productos de alta calidad. Este tipo de carne es ideal para platos como el cordero asado o el cordero estofado, que son muy populares en la gastronomía aragonesa.

NOTAS

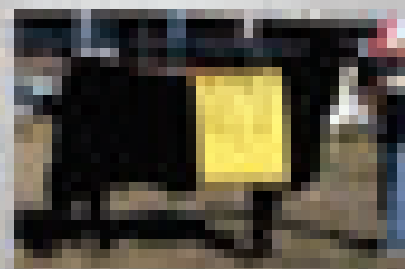
Mapa

LA INDUSTRIA DE LA CARNE DE LA CORDERA DE ARAGÓN

LA INDUSTRIA DE LA CARNE DE LA CORDERA DE ARAGÓN



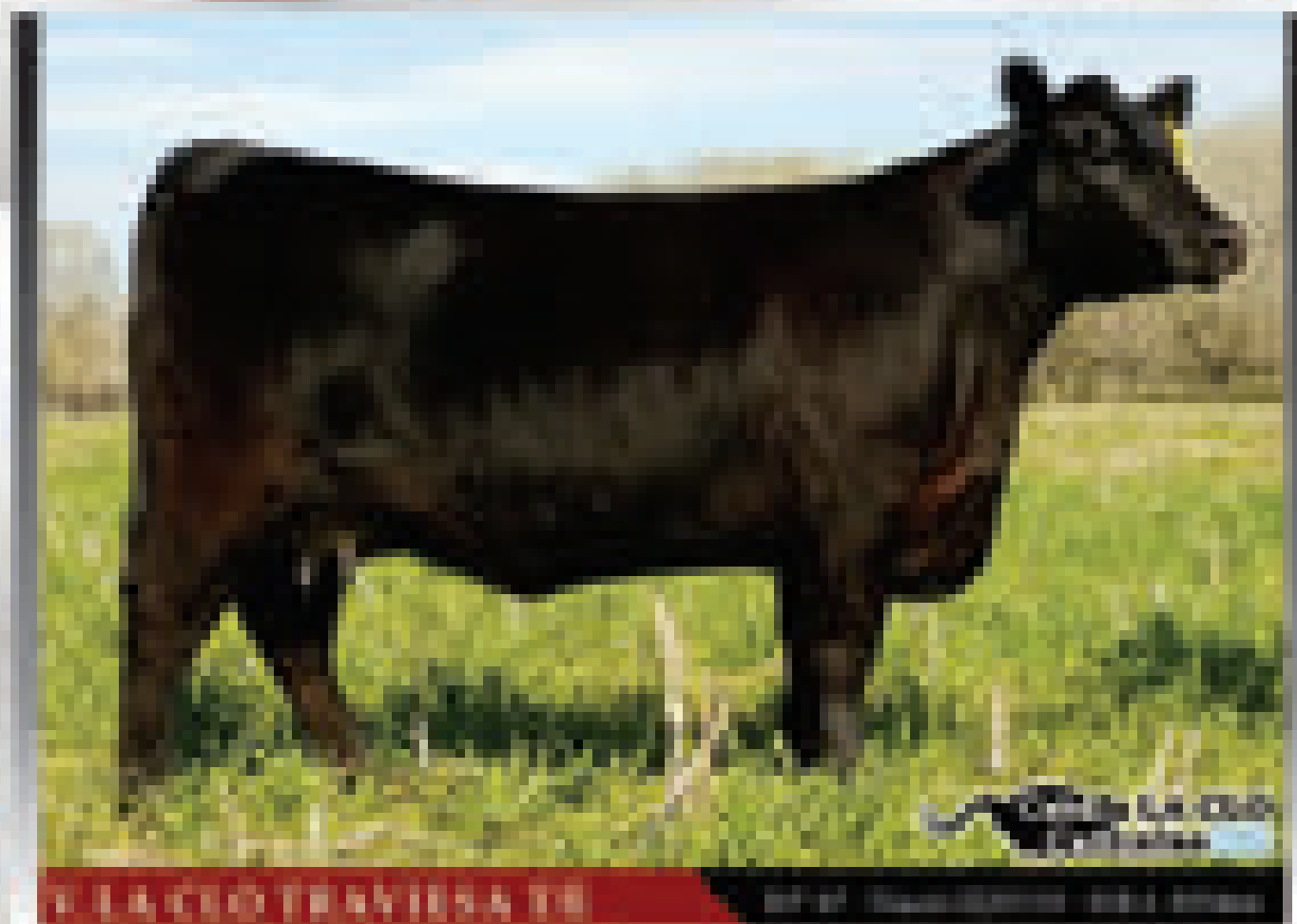
LA INDUSTRIA DE LA CARNE DE LA CORDERA DE ARAGÓN



LA INDUSTRIA DE LA CARNE DE LA CORDERA DE ARAGÓN



LA INDUSTRIA DE LA CARNE DE LA CORDERA DE ARAGÓN



Black Angus cattle are known for their exceptional quality and performance. They are a breed of beef cattle that originated in Scotland and are characterized by their solid black color. Black Angus cattle are known for their ability to produce high-quality beef and are widely raised in many countries around the world. They are also known for their hardiness and ability to thrive in various climates.

100%

Black Angus

100%

Black Angus

100%

Black Angus

100%

Black Angus

Black Angus cattle are known for their exceptional quality and performance. They are a breed of beef cattle that originated in Scotland and are characterized by their solid black color. Black Angus cattle are known for their ability to produce high-quality beef and are widely raised in many countries around the world. They are also known for their hardiness and ability to thrive in various climates.



Black Angus cattle are known for their exceptional quality and performance.



Black Angus cattle are known for their exceptional quality and performance.



Black Angus cattle are known for their exceptional quality and performance.

Hauter class of granular product is often very dense and difficult



THESE ANIMALS ARE:
 1. **HEAVY** - They are very heavy and will carry a lot of weight.
 2. **WELL-BUILT** - They are well-built and will last a long time.
 3. **BLACK** - They are black in color and are very popular.
 4. **DIFFICULT** - They are difficult to handle and are often very stubborn.
 5. **PROFITABLE** - They are very profitable and are a great investment.
 6. **ADAPTIVE** - They are very adaptive and can handle a variety of conditions.
 7. **HEALTHY** - They are very healthy and have a long life span.
 8. **VERSATILE** - They are very versatile and can be used in many ways.
 9. **POPULAR** - They are very popular and are a common sight in many areas.
 10. **DIFFICULT** - They are difficult to handle and are often very stubborn.

LOT 10

Days

1000

1000

1000

1000

These animals are very popular and are a great investment. They are very healthy and have a long life span. They are very profitable and are a common sight in many areas. They are very adaptive and can handle a variety of conditions. They are very versatile and can be used in many ways. They are very popular and are a common sight in many areas. They are very difficult to handle and are often very stubborn.



LAS MEJORES OPCIONES SIEMPRE ESTÁN EN JUAN DEBERNARDI

Presentamos al **REBELUCHO** un macho de 1 año

de raza **Black Angus** y **Black Friesian**

REBELUCHO (1 año) - 100% Black Angus - 100% Black Friesian

Rebelucho es un macho de 1 año de raza **Black Angus** y **Black Friesian** que destaca por su estructura, su musculatura y su capacidad de adaptación a diferentes entornos. Es un animal que reúne las mejores características de ambas razas, lo que lo convierte en una excelente opción para quienes buscan un macho de alta calidad.



Este macho de 1 año destaca por su estructura, su musculatura y su capacidad de adaptación a diferentes entornos. Es un animal que reúne las mejores características de ambas razas, lo que lo convierte en una excelente opción para quienes buscan un macho de alta calidad.

REBELUCHO (1 año) - 100% Black Angus - 100% Black Friesian

Rebelucho es un macho de 1 año de raza **Black Angus** y **Black Friesian** que destaca por su estructura, su musculatura y su capacidad de adaptación a diferentes entornos. Es un animal que reúne las mejores características de ambas razas, lo que lo convierte en una excelente opción para quienes buscan un macho de alta calidad.

Presentamos al **REBELUCHO** un macho de 1 año

de raza **Black Angus** y **Black Friesian**

REBELUCHO (1 año) - 100% Black Angus - 100% Black Friesian

Rebelucho es un macho de 1 año de raza **Black Angus** y **Black Friesian** que destaca por su estructura, su musculatura y su capacidad de adaptación a diferentes entornos. Es un animal que reúne las mejores características de ambas razas, lo que lo convierte en una excelente opción para quienes buscan un macho de alta calidad.



Este macho de 1 año destaca por su estructura, su musculatura y su capacidad de adaptación a diferentes entornos. Es un animal que reúne las mejores características de ambas razas, lo que lo convierte en una excelente opción para quienes buscan un macho de alta calidad.

REBELUCHO (1 año) - 100% Black Angus - 100% Black Friesian

Rebelucho es un macho de 1 año de raza **Black Angus** y **Black Friesian** que destaca por su estructura, su musculatura y su capacidad de adaptación a diferentes entornos. Es un animal que reúne las mejores características de ambas razas, lo que lo convierte en una excelente opción para quienes buscan un macho de alta calidad.

Presentamos al **MIL ANTONIO** un macho de 1 año

de raza **Black Angus** y **Black Friesian**

MIL ANTONIO (1 año) - 100% Black Angus - 100% Black Friesian

Mil Antonio es un macho de 1 año de raza **Black Angus** y **Black Friesian** que destaca por su estructura, su musculatura y su capacidad de adaptación a diferentes entornos. Es un animal que reúne las mejores características de ambas razas, lo que lo convierte en una excelente opción para quienes buscan un macho de alta calidad.



Este macho de 1 año destaca por su estructura, su musculatura y su capacidad de adaptación a diferentes entornos. Es un animal que reúne las mejores características de ambas razas, lo que lo convierte en una excelente opción para quienes buscan un macho de alta calidad.

MIL ANTONIO (1 año) - 100% Black Angus - 100% Black Friesian

Mil Antonio es un macho de 1 año de raza **Black Angus** y **Black Friesian** que destaca por su estructura, su musculatura y su capacidad de adaptación a diferentes entornos. Es un animal que reúne las mejores características de ambas razas, lo que lo convierte en una excelente opción para quienes buscan un macho de alta calidad.



Juan Debernardi

SELECCIONES DE CRIAS DE BOVINOS



SELECCIONES DE CRIAS DE BOVINOS - CARRANZA DE LOS RIOS (BURGOS) - ESPAÑA



MOLINO



LA PALMERA

www.molinolapalmera.com.ar

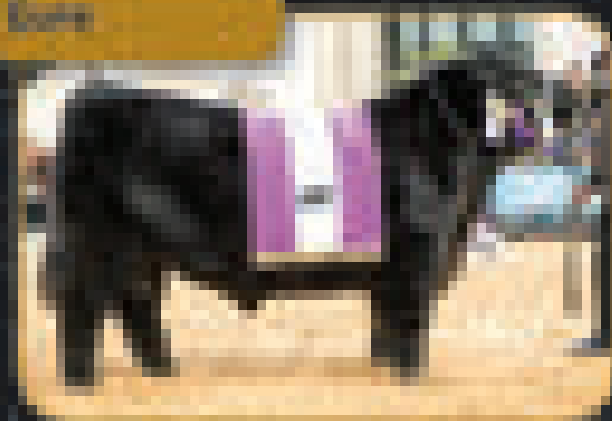


Genética Global

El mundo de la genética bovina

LOS PADRES LÍDERES DE LA RAZA

Exon



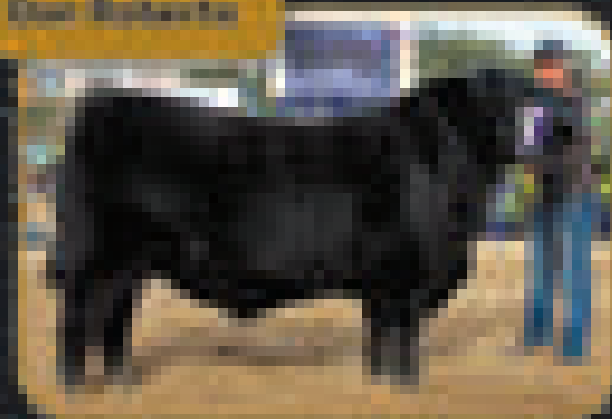
Exon es un toro de raza Holstein, nacido en 2014, que destaca por su gran tamaño y estructura. Ha sido uno de los toros más vendidos del mundo, con más de 100 descendientes en más de 15 países.

Estimador



Estimador es un toro de raza Holstein, nacido en 2015, que destaca por su gran tamaño y estructura. Ha sido uno de los toros más vendidos del mundo, con más de 100 descendientes en más de 15 países.

Exon Bolívar



Exon Bolívar es un toro de raza Holstein, nacido en 2016, que destaca por su gran tamaño y estructura. Ha sido uno de los toros más vendidos del mundo, con más de 100 descendientes en más de 15 países.

Exon Puro



Exon Puro es un toro de raza Holstein, nacido en 2017, que destaca por su gran tamaño y estructura. Ha sido uno de los toros más vendidos del mundo, con más de 100 descendientes en más de 15 países.

*Non abbiate paura di fare grandi investimenti nel mondo
 degli animali: investite con profugua fiducia.*



IN ALTA PER UN ANNO A CHI È IN **IL PRIMO QUANTO DI UN ANNO**

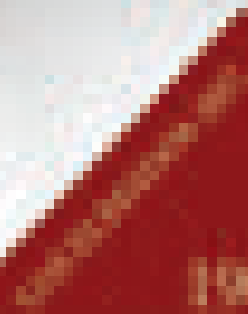
- **IN UN ANNO DI**
 INVESTIMENTI IN
 ANIMALI IN UN ANNO
- **IN UN ANNO DI**
 INVESTIMENTI IN
 ANIMALI IN UN ANNO
- **IN UN ANNO DI**
 INVESTIMENTI IN
 ANIMALI IN UN ANNO
- **IN UN ANNO DI**
 INVESTIMENTI IN
 ANIMALI IN UN ANNO
- **IN UN ANNO DI**
 INVESTIMENTI IN
 ANIMALI IN UN ANNO
- **IN UN ANNO DI**
 INVESTIMENTI IN
 ANIMALI IN UN ANNO



Segui

IN UN ANNO DI
 INVESTIMENTI IN
 ANIMALI IN UN ANNO

Il nostro servizio di consulenza vi aiuterà a scegliere l'animale più adatto alle vostre esigenze, in base alle vostre condizioni economiche e al tipo di investimento che volete fare. Il nostro servizio di consulenza vi aiuterà a scegliere l'animale più adatto alle vostre esigenze, in base alle vostre condizioni economiche e al tipo di investimento che volete fare.





1. **El Primer Día de la Elección**
 2. **Nueva Mayor Nacional**
 3. **Nacional 2014**
 4. **Campeón Línea Toros**
 5. **Nacional de Clases 2015**
 6. **El Primer Día de la Elección**
 7. **Nueva Mayor Nacional**
 8. **Nacional 2014**
 9. **Campeón Línea Toros**
 10. **Nacional de Clases 2015**
 11. **El Primer Día de la Elección**
 12. **Nueva Mayor Nacional**
 13. **Nacional 2014**
 14. **Campeón Línea Toros**
 15. **Nacional de Clases 2015**



El Primer Día de la Elección
Nueva Mayor Nacional
Nacional 2014
Campeón Línea Toros
Nacional de Clases 2015

This text block contains several lines of small, illegible text, likely a list of names or titles associated with the cow in the main image.





LA CALIENTE RESPONSABLE

Este animal tiene un temperamento tranquilo, es muy dócil y se adapta muy bien a los cambios de temperatura.

Características físicas:

Es un animal muy fuerte y resistente a las enfermedades. Tiene un excelente apetito.

Este animal tiene un excelente apetito y es muy resistente a las enfermedades.

Características de producción:

Este animal produce leche de alta calidad y es muy resistente a las enfermedades. Tiene un excelente apetito.

Este animal tiene un temperamento tranquilo, es muy dócil y se adapta muy bien a los cambios de temperatura. Es un animal muy fuerte y resistente a las enfermedades. Tiene un excelente apetito. Este animal tiene un excelente apetito y es muy resistente a las enfermedades. Tiene un excelente apetito.

LACTO S.A.



Caliente



RESPONSABLE

LA CALIENTE RESPONSABLE

LA CALIENTE RESPONSABLE





IHO - in vitro en bovinos.

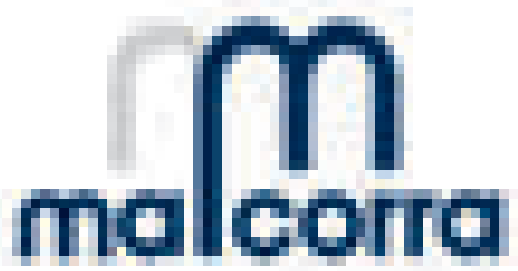
Un equipo en crecimiento que brinda servicios y demuestra compromiso y pasión.

- Producción de embriones con menor tamaño y convencional a partir de hembras, vacilonas, hembras sin respuesta a la superovulación y vacas preñadas.
- Sin requerimientos de mínima de dosis.
- Trabajamos con un trascendencia de confianza!



Dr. María Inés Hielan
Cec 1-54.00 11.500.0729
maria@iho-argentina.com.ar

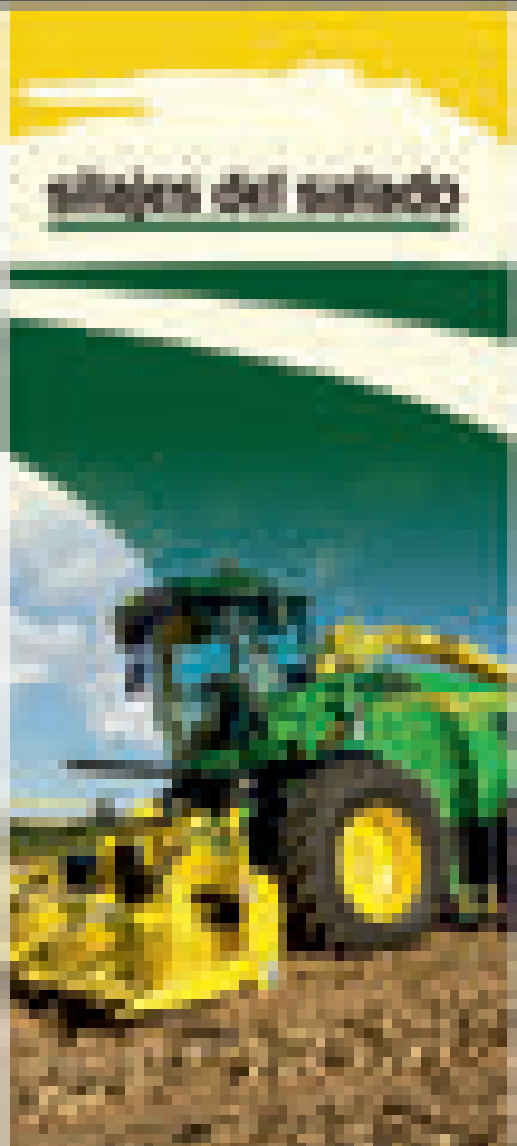
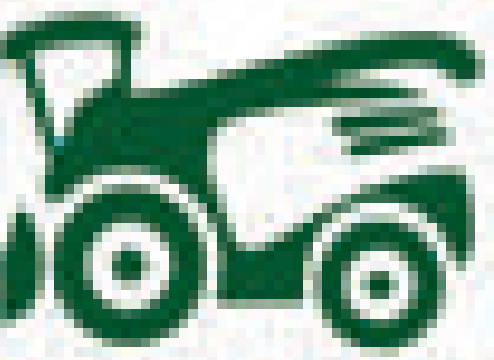




**Venta y distribución de
maquinaria agrícola**

**Comercialización y reparación
de partes agrícolas**

**Servicio de asesoramiento,
comercialización y venta
de repuestos**



**RUTA 208
KM. 74**

CAÑUELAS

02226-5-41380

02226-5-41380



LOTES 15 E 16

As vendas de animais serão realizadas em duas Compras de Renda, sendo a primeira em 15/08/2017 e a segunda em 22/08/2017, em todo o Estado de Mato Grosso do Sul, com exceção do município de Dourados, Mato Grosso do Sul, onde as vendas serão realizadas em 15/08/2017 e 22/08/2017, respectivamente.

As vendas serão realizadas em duas Compras de Renda, sendo a primeira em 15/08/2017 e a segunda em 22/08/2017, em todo o Estado de Mato Grosso do Sul, com exceção do município de Dourados, Mato Grosso do Sul, onde as vendas serão realizadas em 15/08/2017 e 22/08/2017, respectivamente.

LOTES 15 E 16

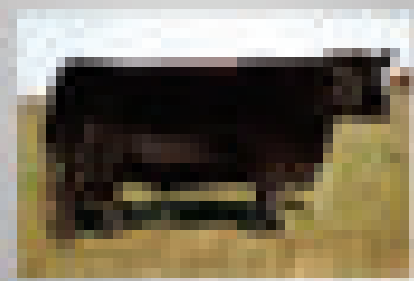
Mapa

Mapa de vendas em todo o Estado

Mapa de vendas em todo o Estado

Mapa de vendas em todo o Estado

Compras de animais em lotes em todo o Estado de Mato Grosso do Sul, com exceção do município de Dourados, Mato Grosso do Sul, onde as vendas serão realizadas em 15/08/2017 e 22/08/2017, respectivamente.



*Maße geben wir immer nur dann unverändert weiter
 an alle Mitglieder der Queen Companies der Schweiz*



WÄRMENOTWECHSEL

Die Wärmeisolation des Körpers ist durch die Luftschicht im Fell und die Fettschicht unter der Haut gegeben.

WÄRMENOTWECHSEL

Die Wärmeisolation des Körpers ist durch die Luftschicht im Fell und die Fettschicht unter der Haut gegeben.

Die Wärmeisolation des Körpers ist durch die Luftschicht im Fell und die Fettschicht unter der Haut gegeben.

WÄRMENOTWECHSEL

Die Wärmeisolation des Körpers ist durch die Luftschicht im Fell und die Fettschicht unter der Haut gegeben.

WÄRMENOTWECHSEL



WÄRMENOTWECHSEL



WÄRMENOTWECHSEL

Die Wärmeisolation des Körpers ist durch die Luftschicht im Fell und die Fettschicht unter der Haut gegeben.

WÄRMENOTWECHSEL

Die Wärmeisolation des Körpers ist durch die Luftschicht im Fell und die Fettschicht unter der Haut gegeben.

WÄRMENOTWECHSEL

Die Wärmeisolation des Körpers ist durch die Luftschicht im Fell und die Fettschicht unter der Haut gegeben. Die Wärmeisolation des Körpers ist durch die Luftschicht im Fell und die Fettschicht unter der Haut gegeben. Die Wärmeisolation des Körpers ist durch die Luftschicht im Fell und die Fettschicht unter der Haut gegeben.





DESCRIPCIÓN: Oveja Merina negra, con lana blanca y gruesa, de tipo cordero, con un peso vivo de 40-50 kg y una longitud de lana de 10-12 cm. Se cría en pastos y se alimenta con paja y concentrados.

REPRODUCCIÓN: Se cría en pastos y se alimenta con paja y concentrados. Se cría en pastos y se alimenta con paja y concentrados.

MANEJO: Se cría en pastos y se alimenta con paja y concentrados. Se cría en pastos y se alimenta con paja y concentrados.

PROVENIENCIA: Se cría en pastos y se alimenta con paja y concentrados. Se cría en pastos y se alimenta con paja y concentrados.

USOS: Se cría en pastos y se alimenta con paja y concentrados. Se cría en pastos y se alimenta con paja y concentrados.

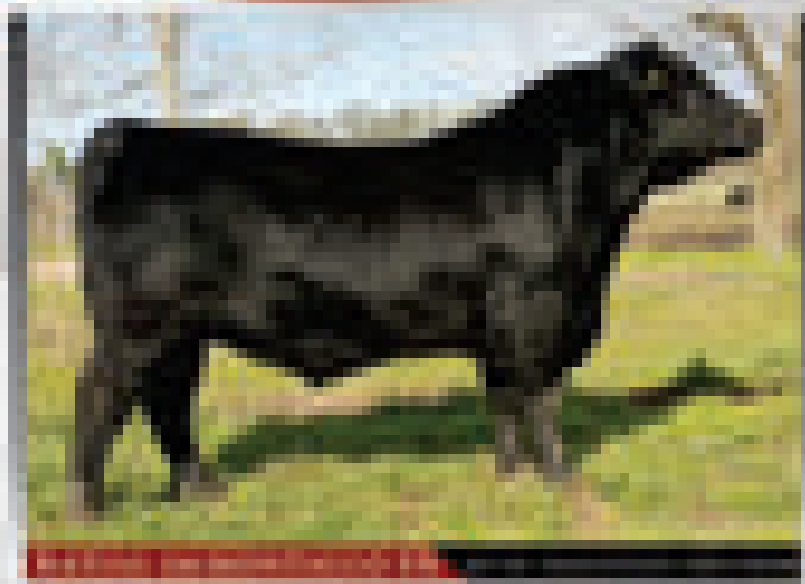


OTROS DATOS: Se cría en pastos y se alimenta con paja y concentrados. Se cría en pastos y se alimenta con paja y concentrados.

OTROS DATOS: Se cría en pastos y se alimenta con paja y concentrados. Se cría en pastos y se alimenta con paja y concentrados.

Las ovejas Merina negra son una raza de ovejas de tipo cordero, con un peso vivo de 40-50 kg y una longitud de lana de 10-12 cm. Se cría en pastos y se alimenta con paja y concentrados. Se cría en pastos y se alimenta con paja y concentrados.





LOTE 19



Black cow with blanket



Los Ganaderos del Norte S.L.

Page 3

EXPOSICIÓN INTERNACIONAL DE GANADERÍA

19th International Exhibition of Livestock

EXPOSICIÓN INTERNACIONAL DE GANADERÍA

19th International Exhibition of Livestock



Los Ganaderos del Norte S.L. is a company that has been active in the livestock sector for many years, specializing in the breeding and sale of high-quality animals.

The company's main focus is on the breeding and sale of high-quality animals, particularly in the area of livestock.

The company's main focus is on the breeding and sale of high-quality animals, particularly in the area of livestock.

The company's main focus is on the breeding and sale of high-quality animals, particularly in the area of livestock.

LOTE 20



EXPOSICIÓN INTERNACIONAL DE GANADERÍA

EXPOSICIÓN INTERNACIONAL DE GANADERÍA

The company's main focus is on the breeding and sale of high-quality animals, particularly in the area of livestock.

The company's main focus is on the breeding and sale of high-quality animals, particularly in the area of livestock.

The company's main focus is on the breeding and sale of high-quality animals, particularly in the area of livestock.

The company's main focus is on the breeding and sale of high-quality animals, particularly in the area of livestock.



The company's main focus is on the breeding and sale of high-quality animals, particularly in the area of livestock.



Producción de ALIMENTOS BALANCEADOS
desde el 1974

CEREALES – INSUMOS AGROPECUARIOS – SEMILLAS

Calle 288 - Las Brisas - Bogotá - C.R. - República
Tel: 3322-403-000 Fax: 332-700-
www.donpascual.com.co